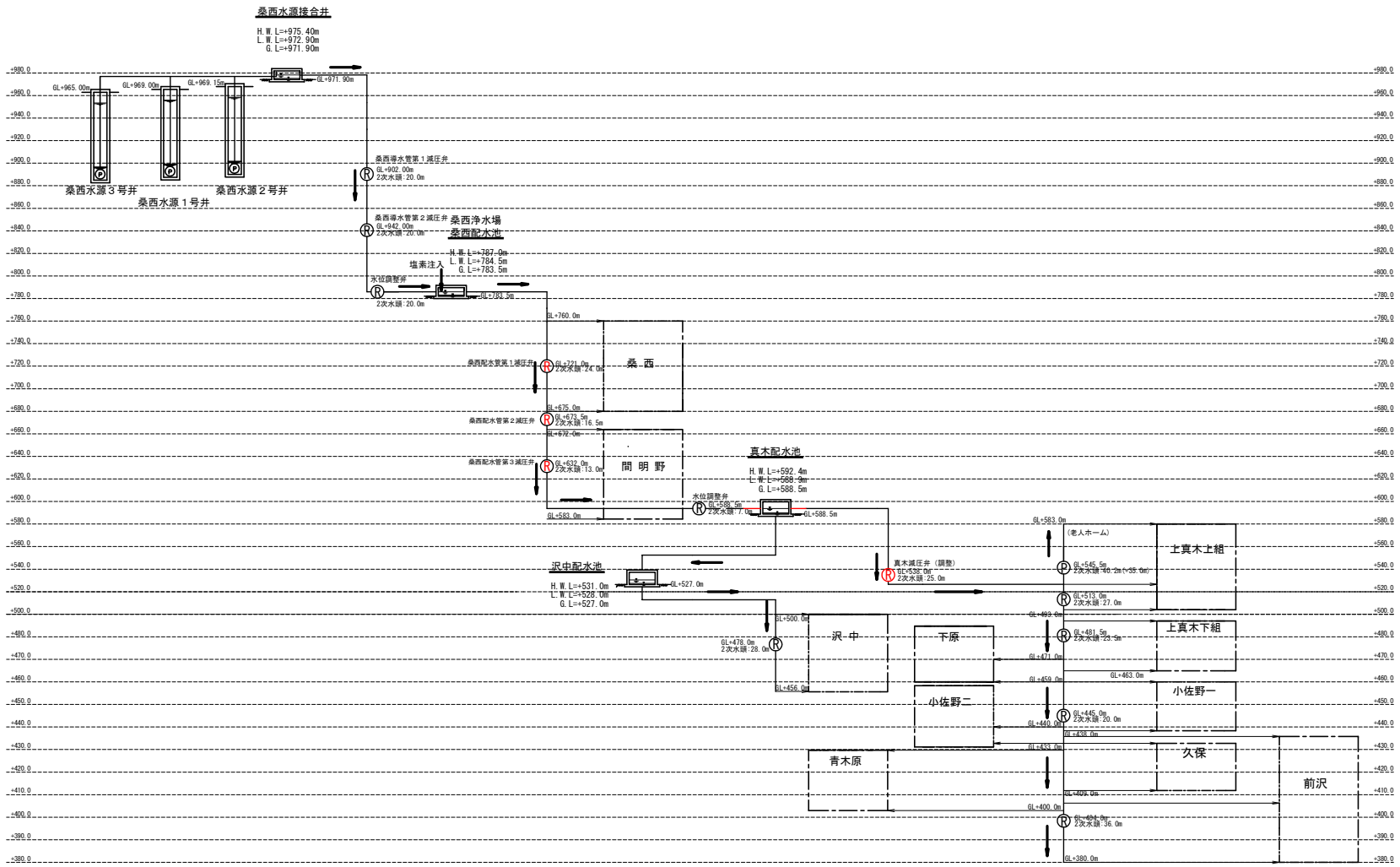




# 水位高低図 S=NONE

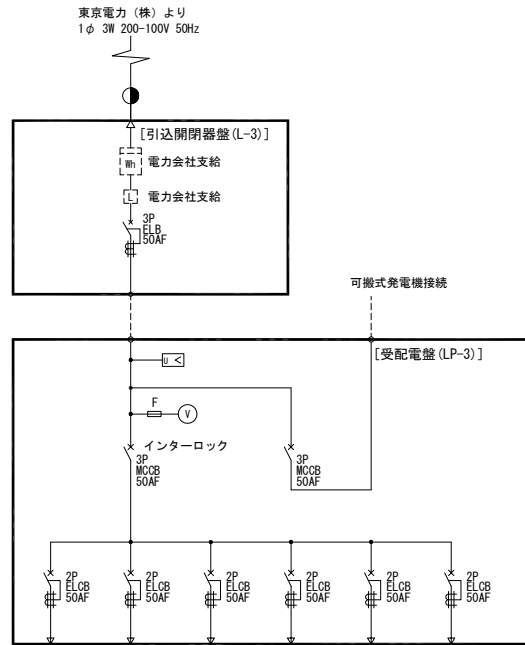


第2工区

真木地区簡易水道施設整備工事			
工事番号		図面番号	4
事業名	大月市簡易水道事業		
工事箇所	大月市大月町真木地内		
図名	水位高低図	縮尺	NONE
設計	令和5年 3月	枚数	



# 真木配水池単線結線図 S=NONE



負荷名称	緊急遮断弁制御盤	電磁流量計150A (流出)	計装盤 (KT-3)	電灯分電盤	予備	予備
負荷番号	-	-	-	-	-	-
容量 (KW)	0.04	0.001-0.01	0.1	2.0	-	-
備考						

## 凡例

記号	名称	記号	名称
DT-MC	双投形電磁接触器		地絡過電流継電器
MC	電磁接触器		不足電圧継電器
MCCB	配線用しゃ断器		時間積算計
F	ヒューズ		
Tr	変圧器		電圧計
SC	進相コンデンサ		電圧計切換スイッチ
PT	計器用変圧器		電流計
CT	計器用変流器		電流計切換スイッチ
ZCT	零相変流器		周波数計
DE	ディーゼル機関		電力変換器
AVR	自動電圧調整器		力率計
ACEX	交流励磁機		

注1: は、今回工事を示す。

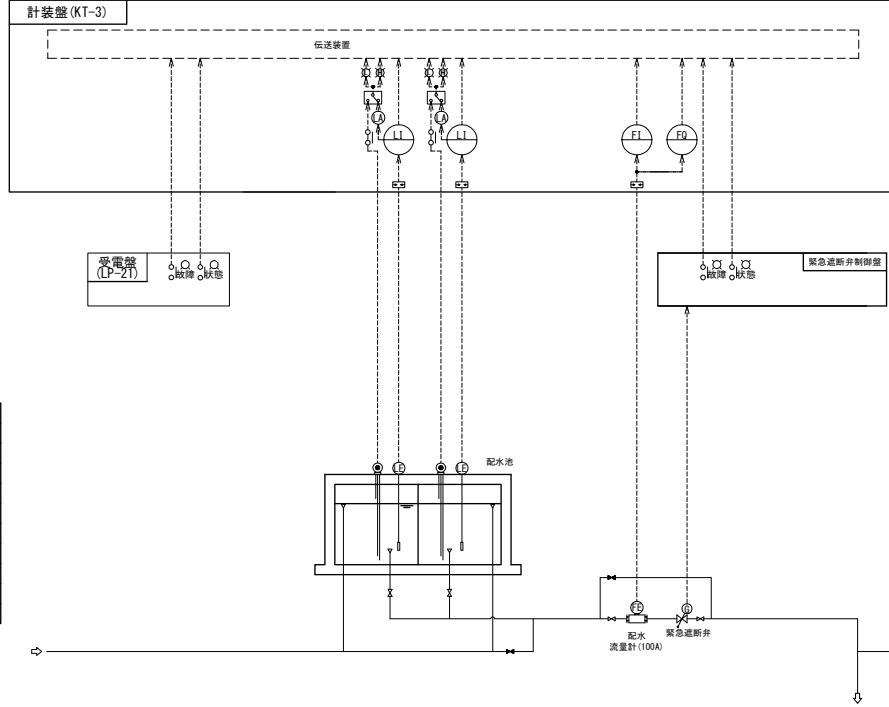
第2工区

真木地区簡易水道施設整備工事			
工事番号		図面番号	6
事業名	大月市簡易水道事業		
工事箇所	大月市大月町真木地内		
図名	真木配水池 単線結線図	縮尺	NONE
設計	令和5年 3月 日	枚数	
大月市役所 産業建設部 地域整備課			

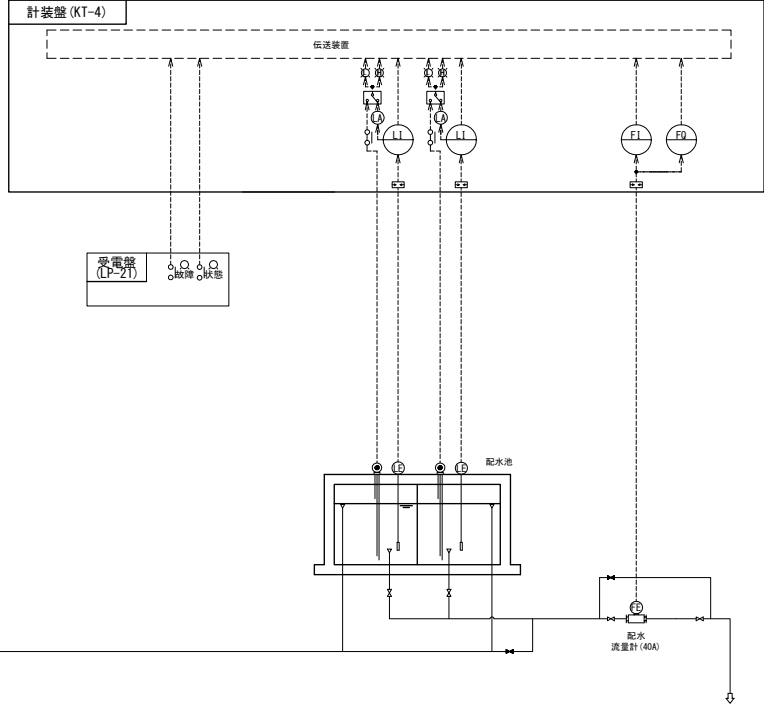
# 真木配水池・沢中配水池計装フローシート S=NONE

計装項目	No.1No.1 真木配水池水位				No.2No.2 真木配水池水位				真木緊急遮断弁開・閉				真木緊急遮断弁故障				真木配水流量積算				沢中配水池水位				沢中緊急遮断弁開・閉				沢中緊急遮断弁故障				沢中配水流量積算			
	受電盤復電	受電盤復電	異常低高	異常低高	異常低高	異常低高	異常低高	異常低高	異常低高	異常低高	異常低高	異常低高	異常低高	異常低高	異常低高	異常低高	異常低高	異常低高	異常低高	異常低高	異常低高	異常低高	異常低高	異常低高	異常低高	異常低高	異常低高	異常低高	異常低高	異常低高	異常低高	異常低高				
既設	0	0	0	0	0	0	0	0	0	0	0	0	0	0	0	0	0	0	0	0	0	0	0	0	0	0	0	0	0	0	0	0				
今回	1	1	1	1	1	1	1	1	1	1	1	1	1	1	1	1	1	1	1	1	1	1	1	1	1	1	1	1	1	1	1	1				
全体	1	1	1	1	1	1	1	1	1	1	1	1	1	1	1	1	1	1	1	1	1	1	1	1	1	1	1	1	1	1	1	1				

真木配水池



沢中配水池 (将来)

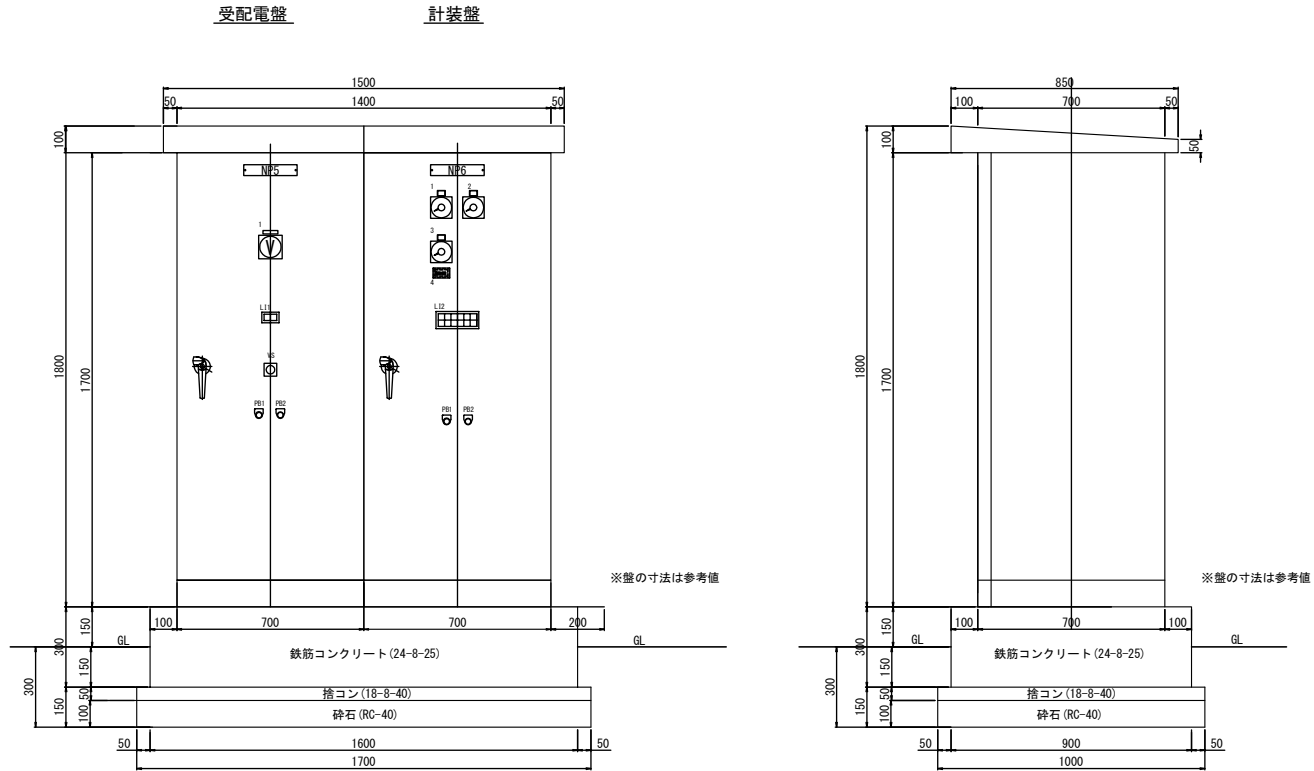


凡例

記号	名称
L	液位
F	流量
I	指示
Q	積算
R	記録
CL	残留塩素
Tu	濁度
A	警報
⊕	レベルスイッチ
⊞	遮断器

真木地区簡易水道施設整備工事	
工事番号	図面番号 7
事業名	大月市簡易水道事業
工事箇所	大月市大月町真木地区
図名	真木配水池・沢中配水池計装フローシート 縮尺 NONE
設計	令和5年3月 日 枚数

# 真木配水池盤外形図 S=1/20

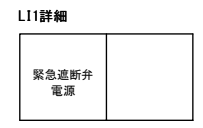


凡例

記号	銘板文字	備考
NP5	受配電盤	LP-3
1	100V電圧	交流電圧計
VS	切-R・S・T-T・R切	電圧計切換器
PB1	ランプテスト	押し開閉器
PB2	故障復帰	押し開閉器

凡例

記号	銘板文字	備考
NP6	計装盤	KT-3
1	No. 1 配水池水位	水位指示計
2	No. 2 配水池水位	水位指示計
3	配水流量	流量指示計
4	配水流量積算	流量積算計
PB1	ランプテスト	押し開閉器
PB2	故障復帰	押し開閉器

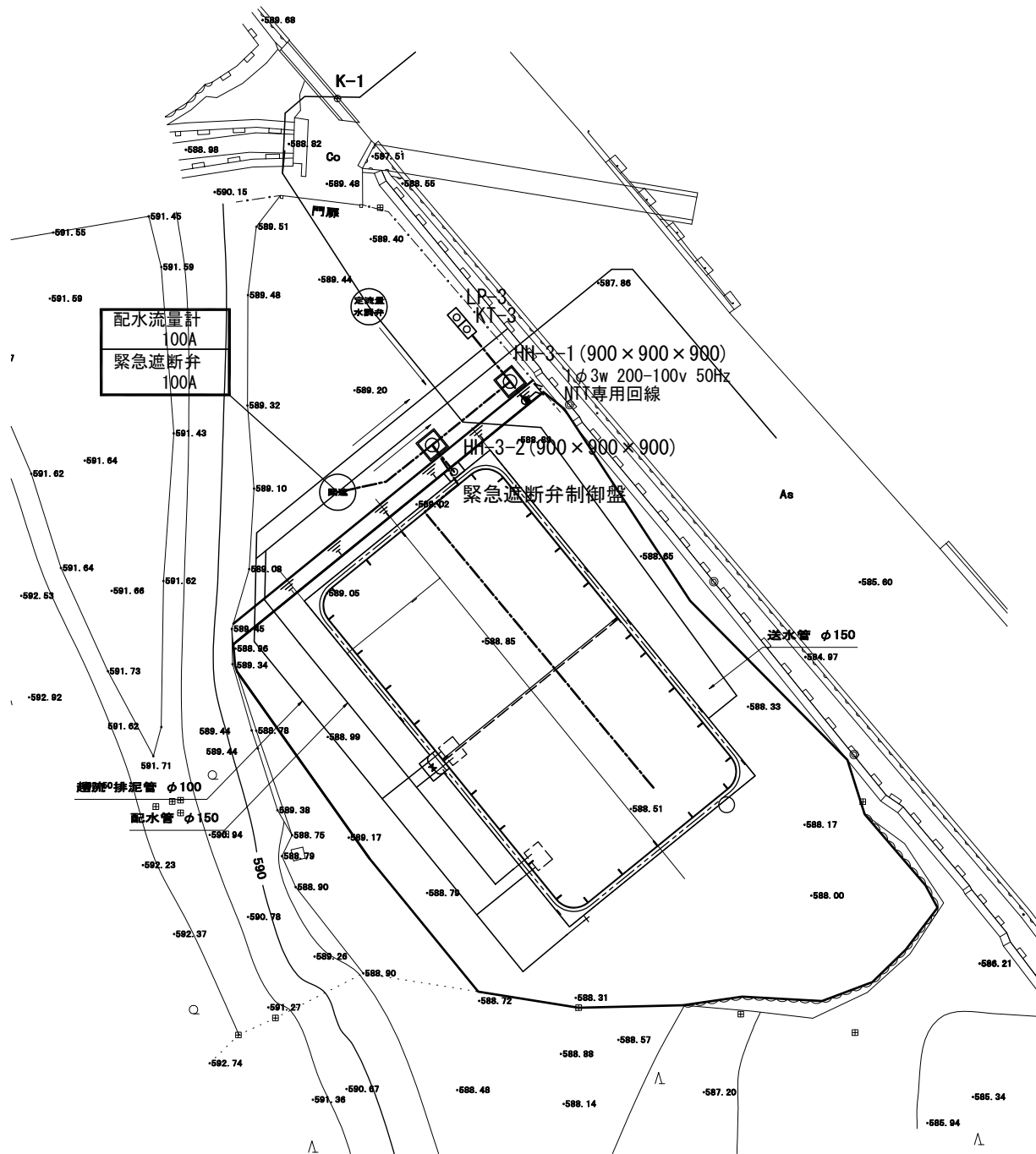


L12詳細

真木配水池 停電	緊急遮断弁 全開	緊急遮断弁 故障	No. 1配水池 水位高	No. 2配水池 水位高	真木配水池 UPS 故障
真木配水池 復電	緊急遮断弁 全開		No. 1配水池 水位低	No. 2配水池 水位低	



# 真木配水池 全体配線図 S=1/100



**注記**

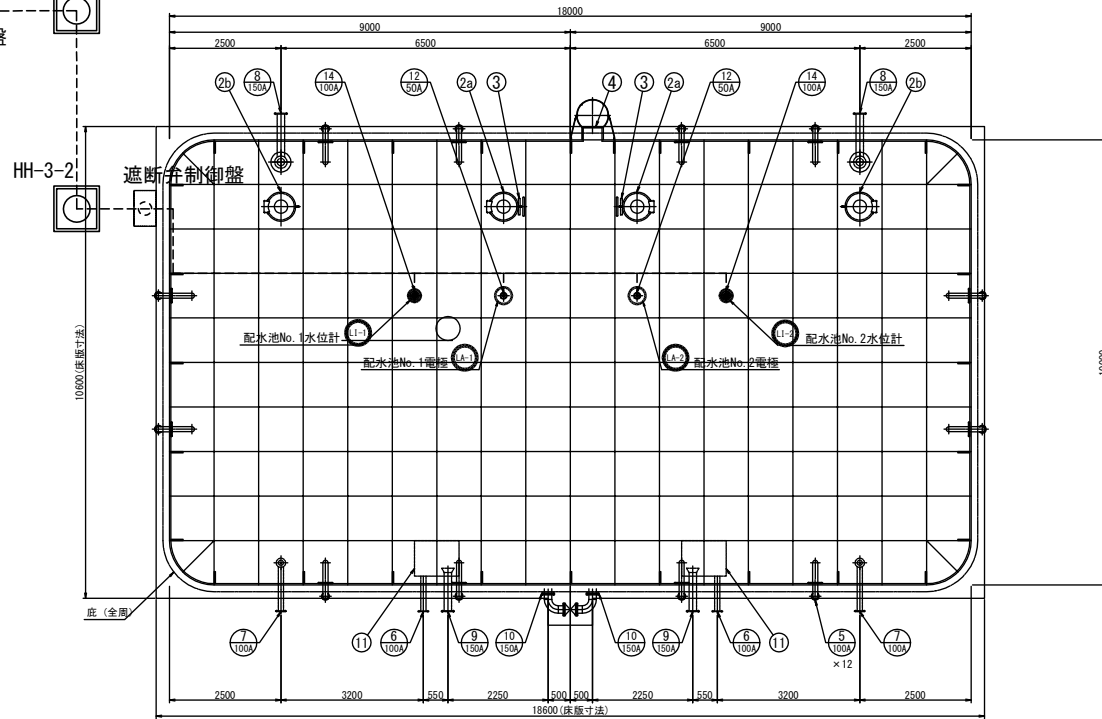
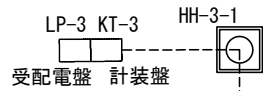
- は、今回を示す。
- 特記なきは、既設を示す。
- 特記なき配線は、下記による。  
 - - - - - 露出配線  
 ———— 埋設配線  
 - · - · - ビット・ゲート・ラック配線
- 地中埋設深さは、GL-300とする。

第2工区

真木地区簡易水道施設整備工事			
工事番号		図面番号	9
施設名	大月市簡易水道事業		
工事箇所	大月市大月町真木内		
図名	真木配水池 全体配線図	縮尺	図示
設計	令和5年3月	日	枚数

A1→A3縮小図面 大月市役所 産業建設部 地域整備課

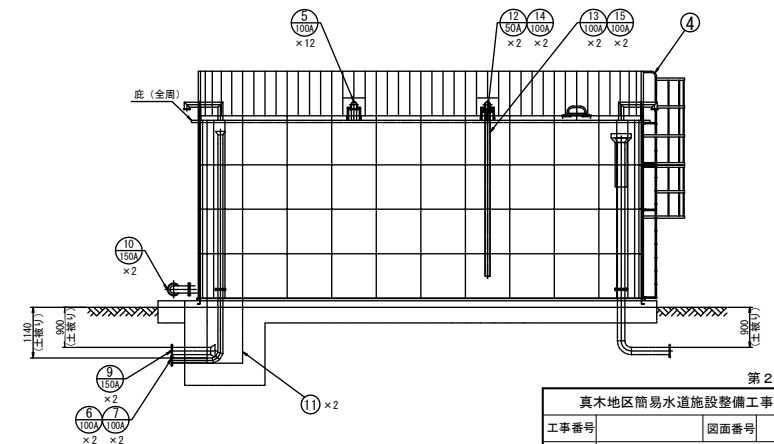
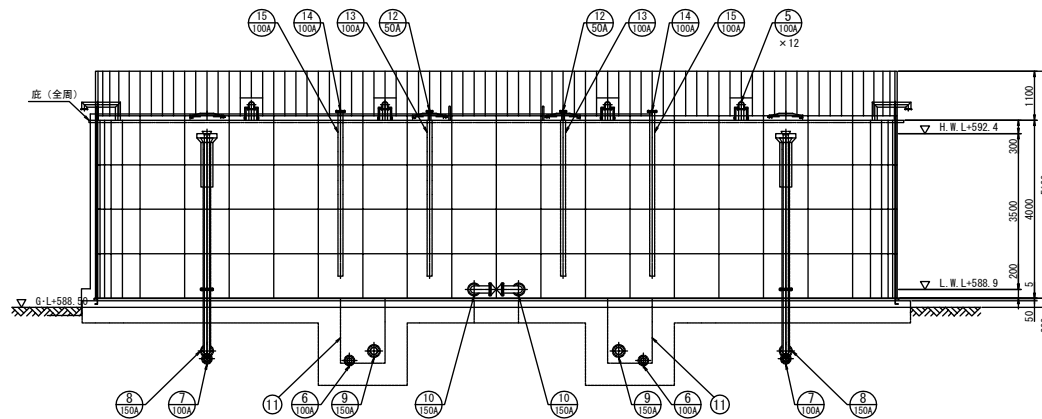
真木配水池配線図 S=1/60



配線番号	自		至		配線仕様 種別、サイズ、芯数、本数	端末		接地線 種別、サイズ	電線管 種別、サイズ、本数	備考
	記号	名称	記号	名称		屋外	屋内			
1	KT-3	受配電盤	HH-3-2	ハンドホール	CEE 1.25sq-3c × 2				FEP40φ	HH-3-1経由
2	KT-3	計装盤	HH-3-2	ハンドホール	CEES 2sq-2c × 2				(上記電線管内)	
3	HH-3-2	ハンドホール		配水池基礎付近	CEE 1.25sq-3c × 2				FEP40φ	HH-3-1経由
4	HH-3-2	ハンドホール		配水池基礎付近	CEES 2sq-2c × 2				(上記電線管内)	
5		配水池基礎付近		配水池上面	CEE 1.25sq-3c × 2				OP42φ	
6		配水池基礎付近		配水池上面	CEES 2sq-2c × 2				(上記電線管内)	
7		配水池上面	LA-1	配水池No.1電極	CEE 1.25sq-3c				OP22φ	
8		配水池上面	LI-1	配水池No.1水位計	CEES 2sq-2c				OP22φ	
9		配水池上面	LA-2	配水池No.2電極	CEE 1.25sq-3c				OP22φ	
10		配水池上面	LI-2	配水池No.2水位計	CEES 2sq-2c				OP22φ	

注記

- は、今回を示す。
- 特記なきは、既設を示す。
- 特記なき配線は、下記による。  
 露出配線  
 埋設配線  
 ビットダクトラック配線
- 地中埋設深さは、GL-300とする。



第2工区

真木地区簡易水道施設整備工事	
工事番号	図面番号 10
事業名	大月市簡易水道事業
工事箇所	大月市大月町真木地内
図名	真木配水池配線図 縮尺 1/60
設計	令和5年3月 日 枚数
大月市役所 産業建設部	地域整備課