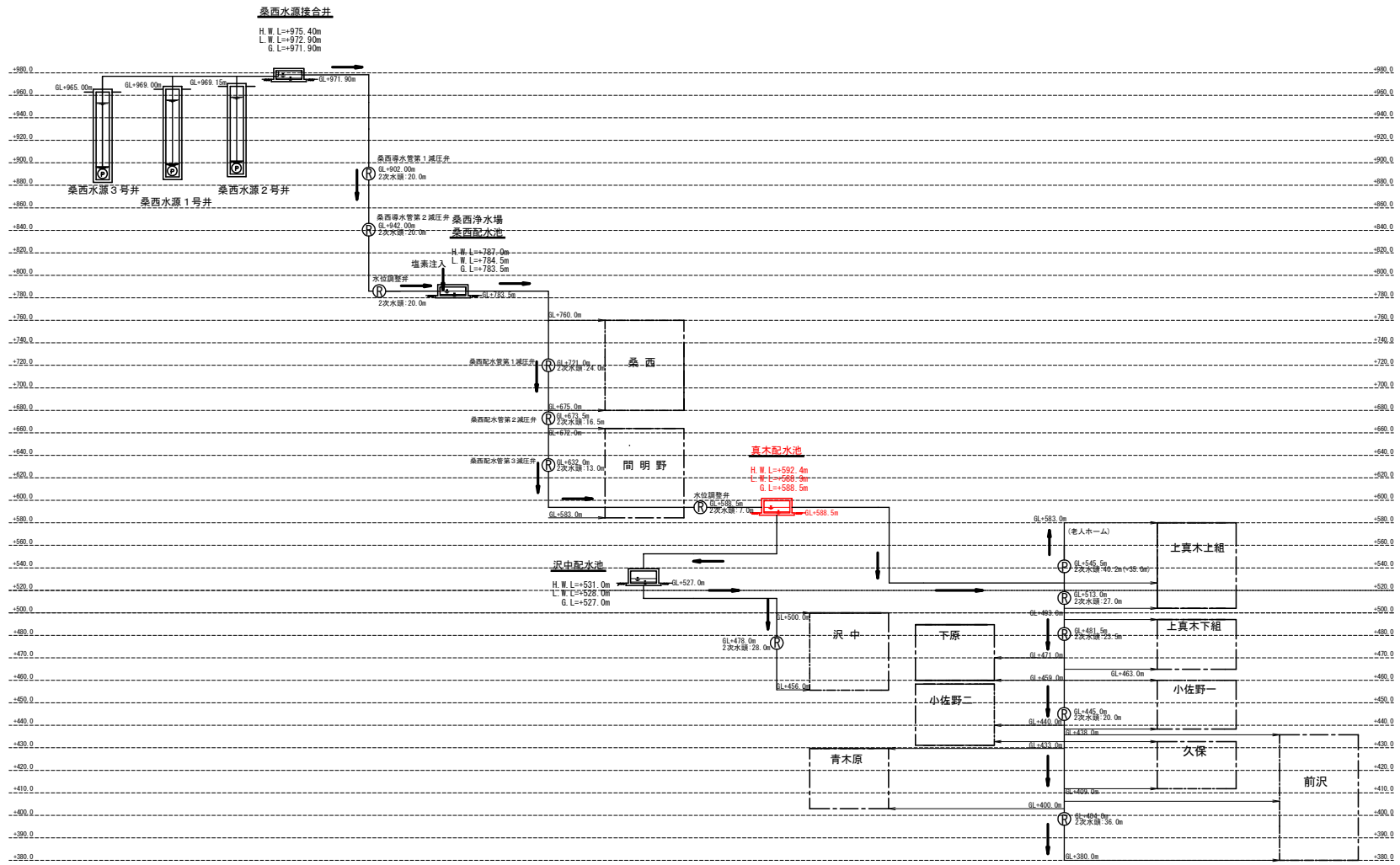


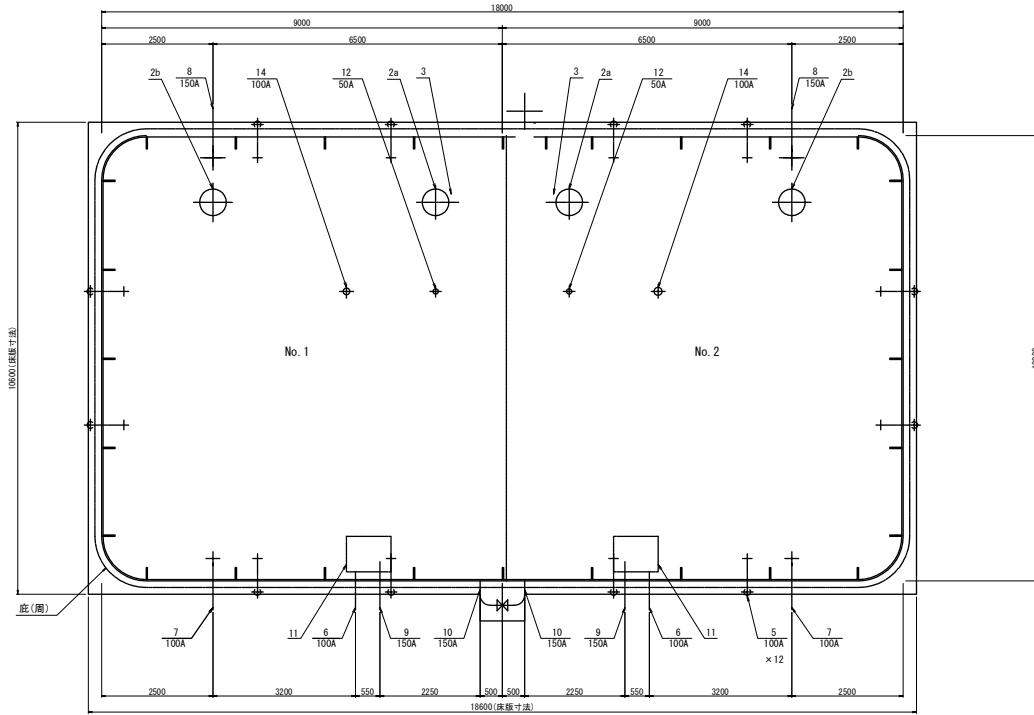
水位高低図 S=NONE



(真木配水施設工)

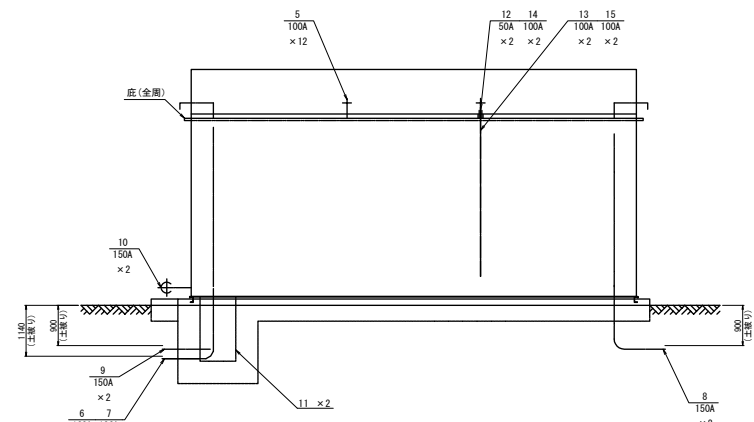
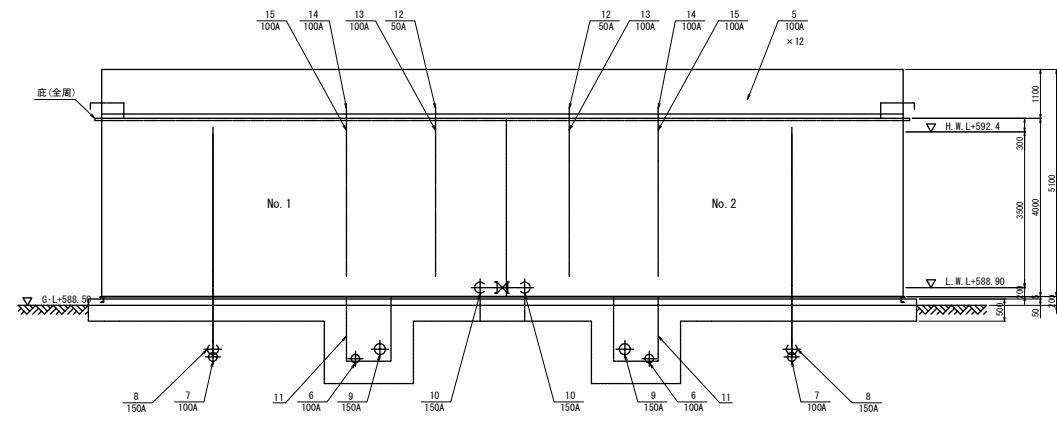
真木地区簡易水道施設整備工事			
工事番号		図面番号	4
事業名	大月市簡易水道事業		
工事箇所	大月市大月町真木地内		
図名	水位高低図	縮尺	NONE
設計	令和4年 3月	枚数	

真木配水池一般図 S=1/60



品番	名称	材質	寸法	数量	備考
1	本体	SUS		1	
2a	マンホール	SUS329J4L	φ600	2	蝶番部ストッパー付
2b	点検口	SUS329J4L	φ600	2	蝶番部ストッパー付
3	内タラップ	上部: SUS329J4L 下部: SUS304	W370×P300	2	上部: L:30×30×2, 下部: L:30×30×3
4	外タラップ	SUS304	W450×P300	1	20A 階-φ16
5	通気口	SUS329J4L	100A	12	φ2パンチング
6	排泥管	SUS316	100A	2	上水(7.9K) FF (SUS316)
7	越流管	SUS329J4L	100A	2	上水(7.9K) FF (SUS304, 316) (ルース)
8	送水管	SUS	150A	2	上水(7.9K) FF (SUS304, 316)
9	配水管	SUS316	150A	2	上水(7.9K) FF (SUS316)
10	連通管	SUS304	150A	2	上水(7.9K) FF (SUS304)
11	集水ビット	SUS304	800×1000×1450H	2	L=6mm
12	電極座	SUS329J4L	50A	2	JIS10K FF (SUS304) (ルース), 防付, 防波簡付
13	電極用防波筒	VPW	100A×3500L	2	有孔管, サポート付
14	水位計口	SUS329J4L	100A	2	JIS10K FF (SUS304) (ルース), 防付, 防波簡付
15	水位計用防波筒	VPW	100A×3500L	2	有孔管, サポート付

全溶接型ステンレスパネル配水池仕様	
寸法	10,000×18,000×4,000H (有効: 624 m ³ 以上)
本体	天井板 (防眩仕上)
	SUS329J4L-1.5t
	側板 4 段目 (防眩仕上)
	SUS329J4L-1.5t
	側板 3 段目 (防眩仕上)
	SUS444-2.0t
	側板 2 段目 (防眩仕上)
	SUS444-2.5t
	側板 1 段目 (防眩仕上)
	SUS444-2.5t
底板	SUS304A-3.0t
アニュラプレート	SUS304A-5.0t
仕切板 4 段目 (No. 4仕上)	SUS329J4L-1.5t
仕切板 3 段目 (No. 4仕上)	SUS444-2.0t
仕切板 2 段目 (No. 4仕上)	SUS444-2.5t
仕切板 1 段目 (No. 4仕上)	SUS444-2.5t
手摺	口22 角パイプ SUS304
受台 (ボルト組)	10,040×18,040×125H SS400
仕上	SUS溶接部酸洗い仕上 受台: 溶融亜鉛メッキ (JIS H8641 2種 HDZ 55)
構造	溶接構造型
参考重量	本体: 19360 kg 受台: 900 kg 合計: 20260 kg
特記	耐震: K12=0.39 (1種地盤時)
	現場組立
	積雪: 0.65m (20N/cm ²)
	施工着手前に工事打合せ簿を介して、承認図を提出する。 承認図において下記図面を提出する。 受台・底板伏図、内部補強図、付帯設備詳細図、配管詳細図

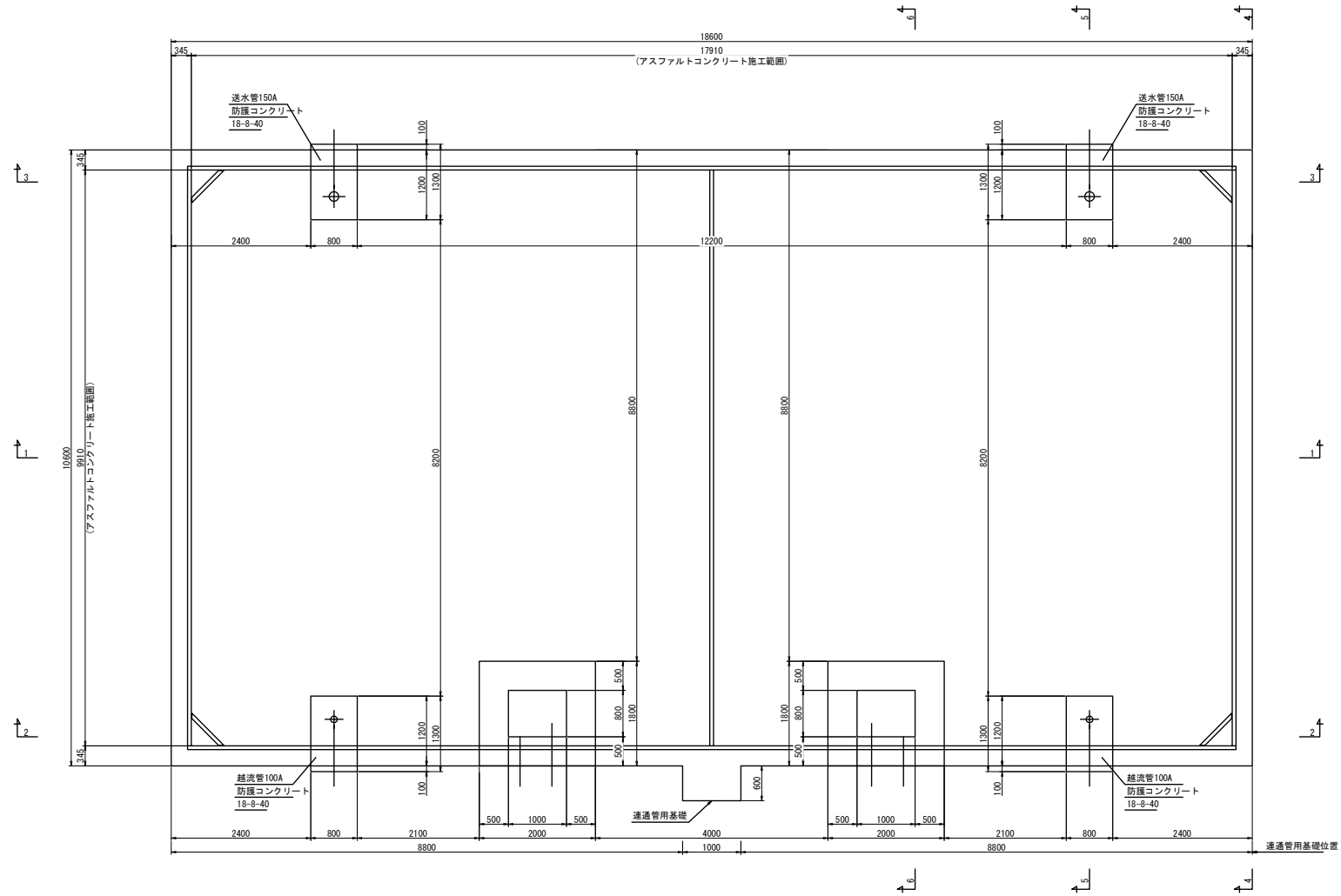


(真木配水施設工)

真木地区簡易水道施設整備工事	
工事番号	図面番号 6
事業名	大月市簡易水道事業
工事箇所	大月市大月町真木地内
図名	真木配水池一般図 縮尺 1/60
設計	令和4年 3月 枚数
大月市役所 産業建設部 地域整備課	

真木配水池基礎一般図 (1) S=1/40

基礎平面図 S=1/40

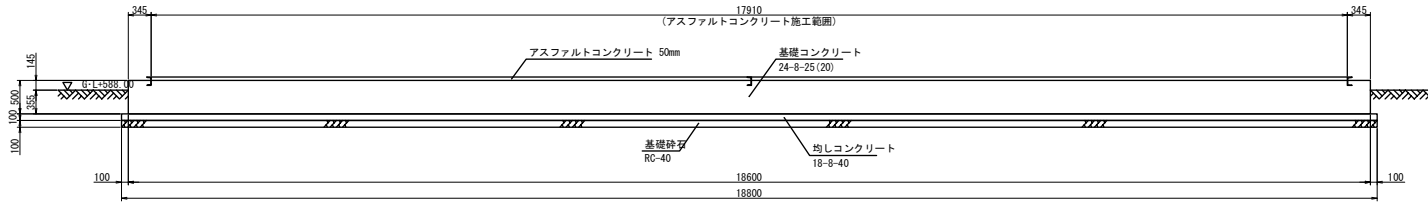


(真木配水施設工)

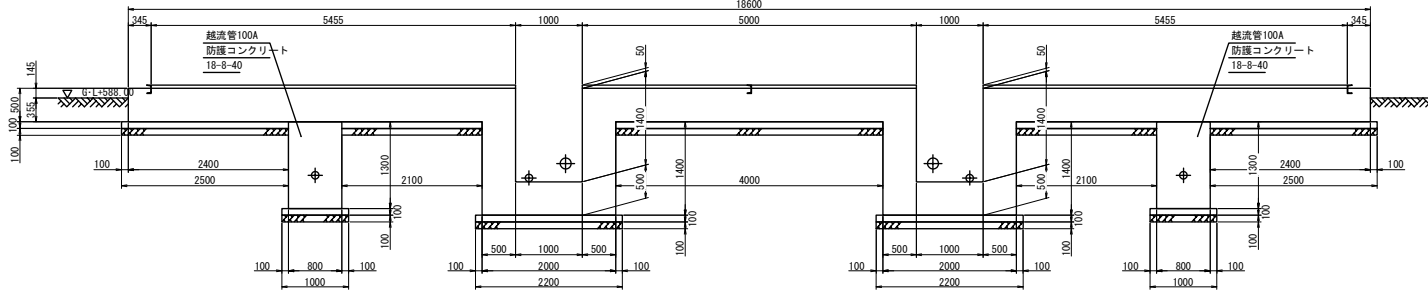
真木地区簡易水道施設整備工事			
工事番号		図面番号	7
事業名	大月市簡易水道事業		
工事箇所	大月市大月町真木地内		
図名	真木配水池 基礎一般図(1)	縮尺	図示
設計	令和4年 3月	枚数	
大月市役所 産業建設部 地域整備課			

真木配水池基礎一般図 (2) S=1/40

1-1 断面図 S=1/40



2-2 断面図 S=1/40



3-3 断面図 S=1/40

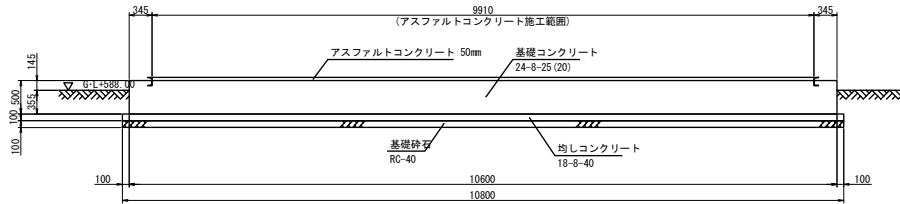


(真木配水施設工)

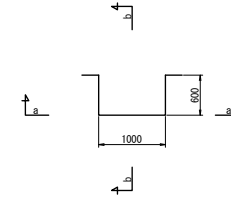
真木地区簡易水道施設整備工事			
工事番号		図面番号	8
事業名	大月市簡易水道事業		
工事箇所	大月市大月町真木地内		
図名	真木配水池 基礎一般図 (2)	縮尺	図示
設計	令和4年 3月 枚数		
大月市役所 産業建設部 地域整備課			

真木配水池基礎一般図 (3) S=1/40

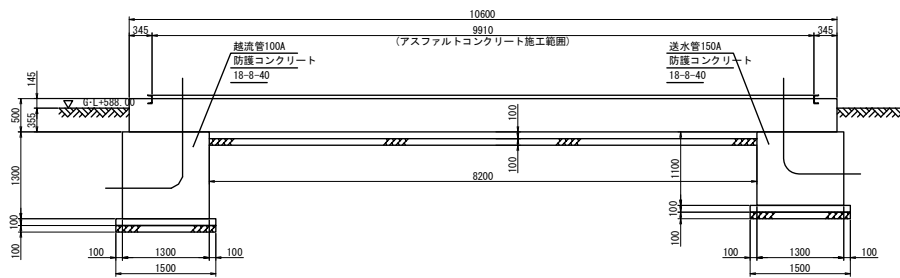
4-4 断面図 S=1/40



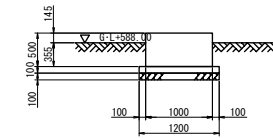
連通管用基礎平面図/40



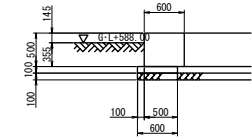
5-5 断面図 S=1/40



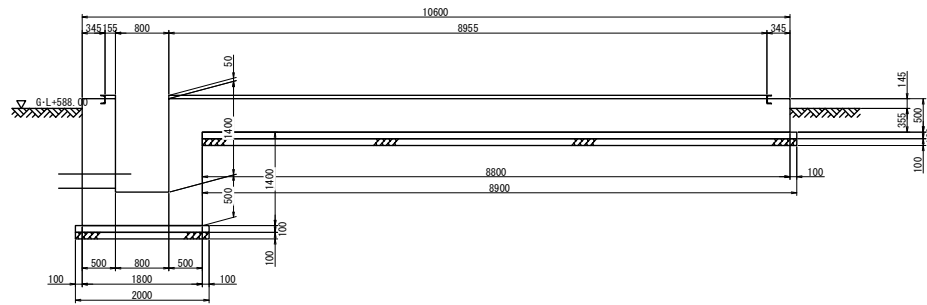
a-a 断面図 S=1/40



b-b 断面図 S=1/40



6-6 断面図 S=1/40

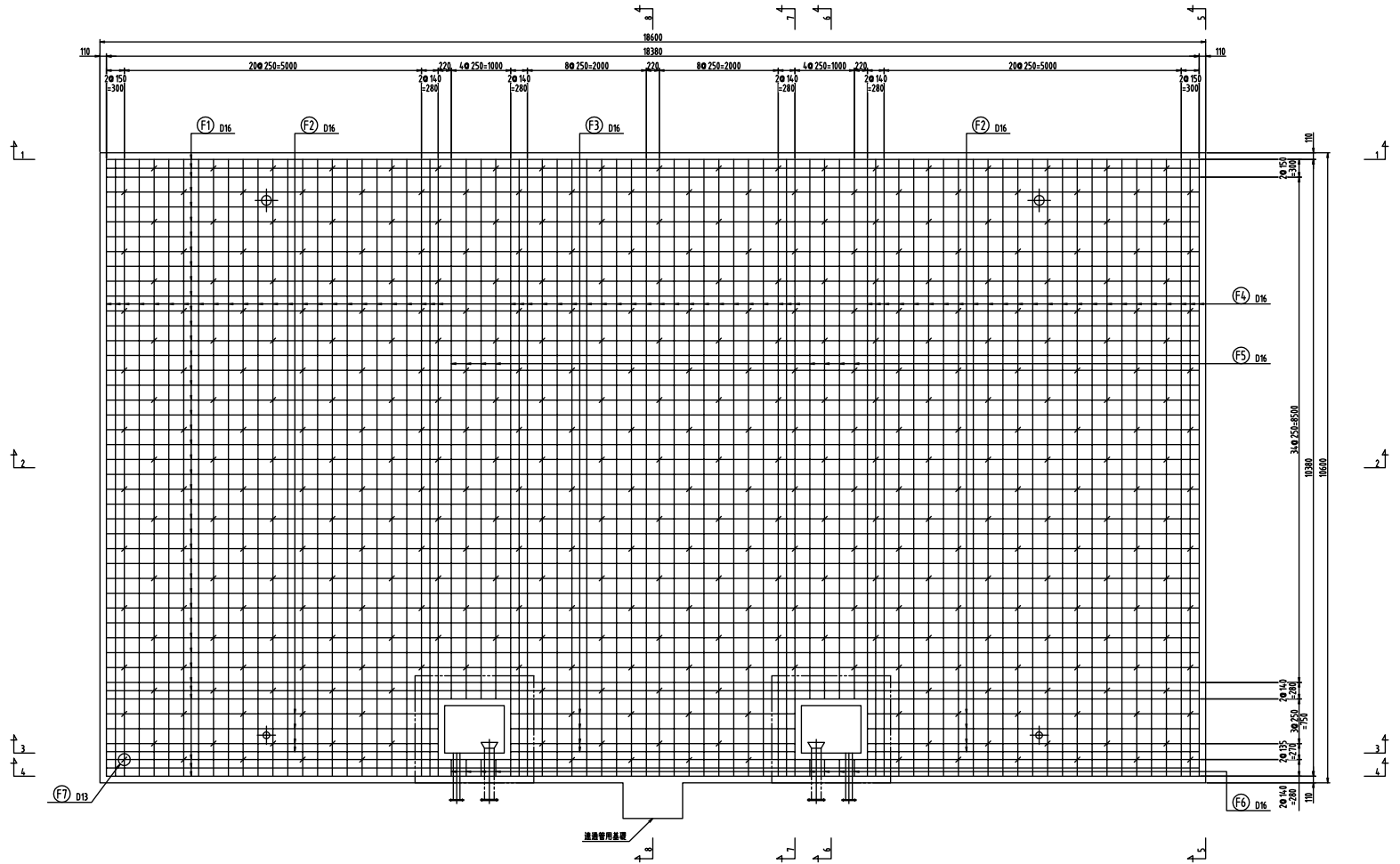


(真木配水施設工)

真木地区簡易水道施設整備工事			
工事番号		図面番号	9
事業名	大月市簡易水道事業		
工事箇所	大月市大月町真木地内		
図名	真木配水池 基礎一般図 (3)	縮尺	図示
設計	令和4年 3月 枚数		
大月市役所 産業建設部		地域整備課	

真木配水池基礎配筋図 (1) S=1/40

基礎配筋平面図 S=1/40

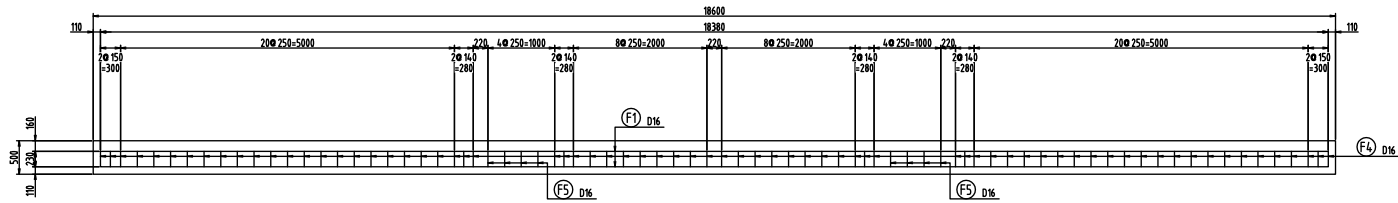


(真木配水施設工)

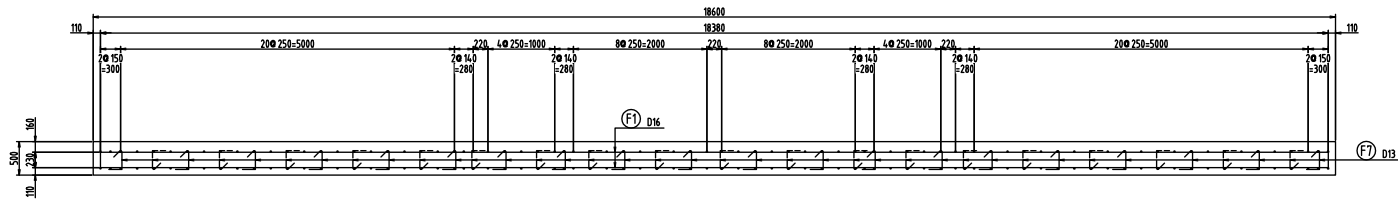
真木地区簡易水道施設整備工事			
工事番号		図面番号	10
事業名	大月市簡易水道事業		
工事箇所	大月市大月町真木地内		
図名	真木配水池 基礎配筋図(1)	縮尺	図示
設計	令和4年 3月 枚数		
大月市役所 産業建設部		地域整備課	

真木配水池基礎配筋図 (2) S=1/40

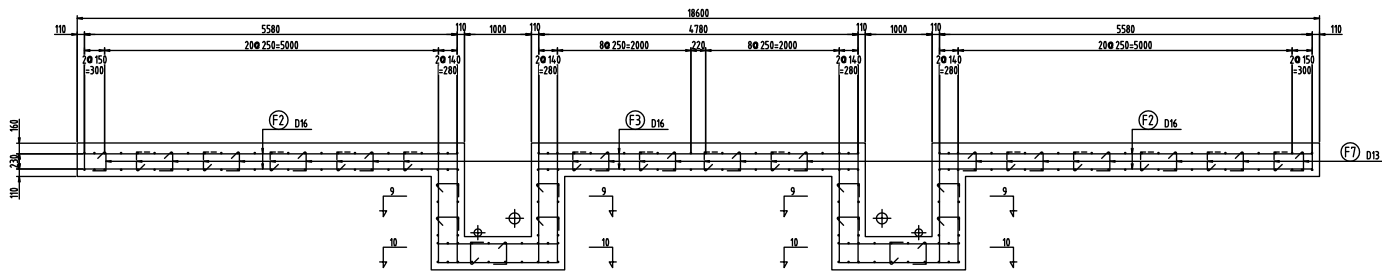
1-1 断面図 S=1/40



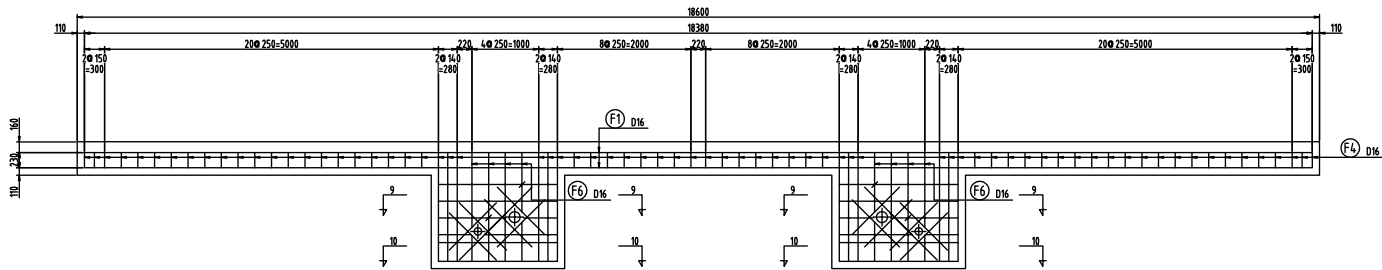
2-2 断面図 S=1/40



3-3 断面図 S=1/40



4-4 断面図 S=1/40

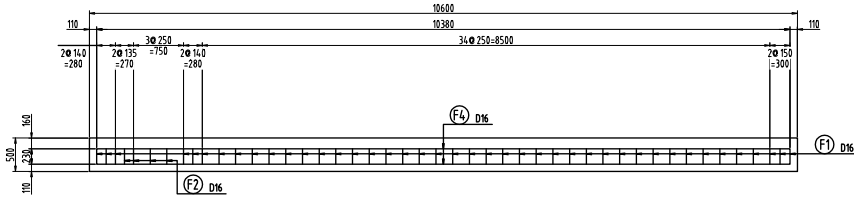


(真木配水施設工)

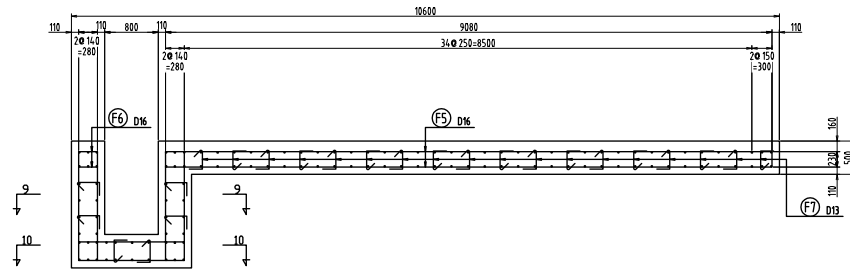
真木地区簡易水道施設整備工事			
工事番号		図面番号	11
事業名	大月市簡易水道事業		
工事箇所	大月市大月町真木地内		
図名	真木配水池 基礎配筋図 (2)	縮尺	図示
設計	令和4年 3月	枚数	

真木配水池基礎配筋図 (3) S=1/40

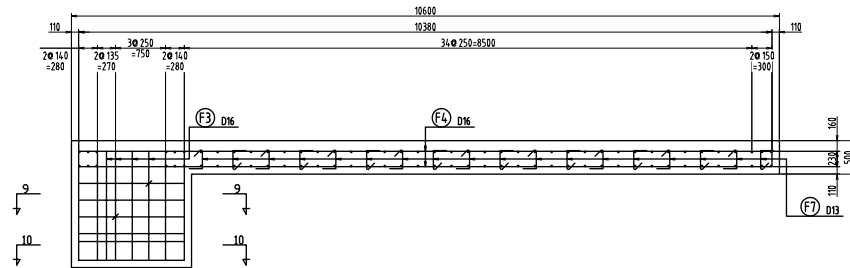
5-5 断面図 S=1/40



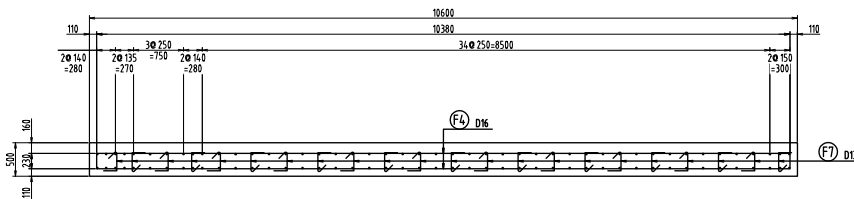
6-6 断面図 S=1/40



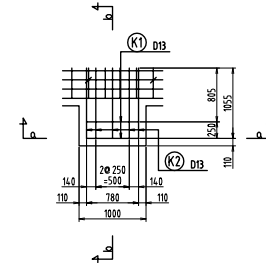
7-7 断面図 S=1/40



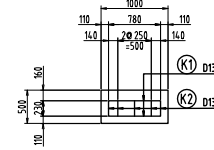
8-8 断面図 S=1/40



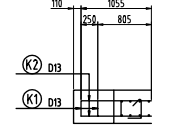
連通管用基礎配筋平面図 S=1/40



a-a 断面図 S=1/40



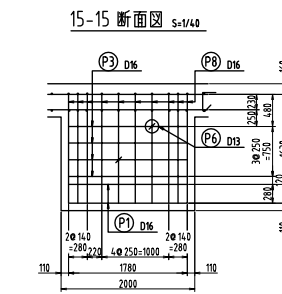
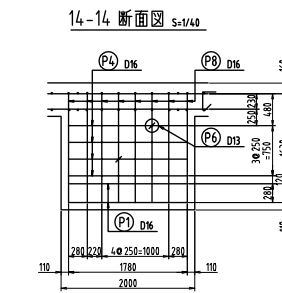
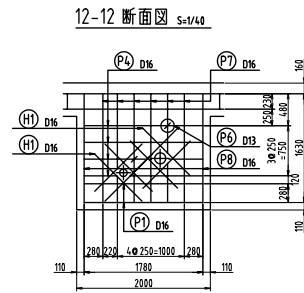
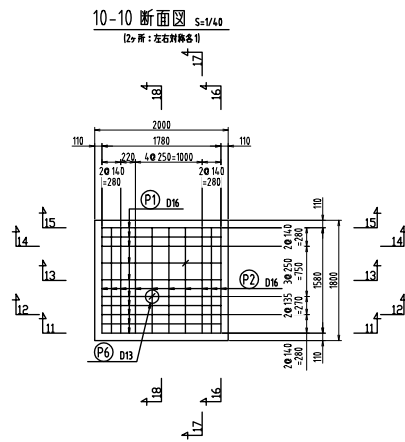
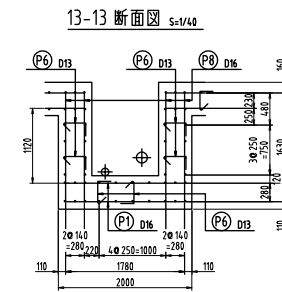
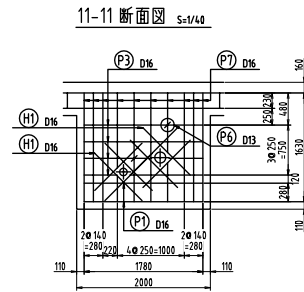
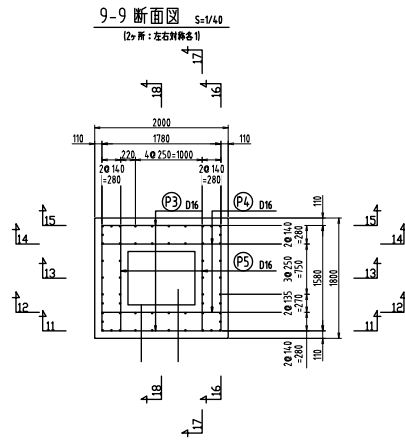
b-b 断面図 S=1/40



(真木配水施設工)

真木地区簡易水道施設整備工事			
工事番号		図面番号	12
事業名	大月市簡易水道事業		
工事箇所	大月市大月町真木地内		
図名	真木配水池基礎配筋図(3)	縮尺	図示
設計	令和4年 3月	枚数	

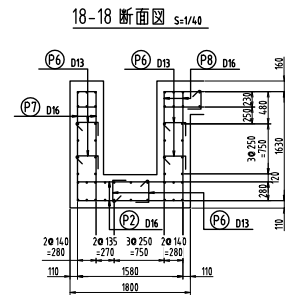
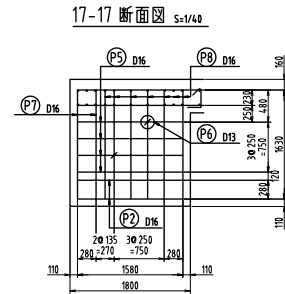
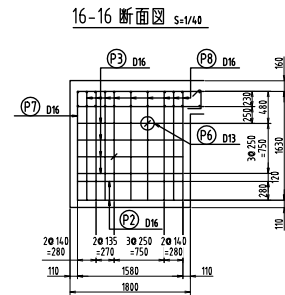
真木配水池基礎配筋図 (4) S=1/40



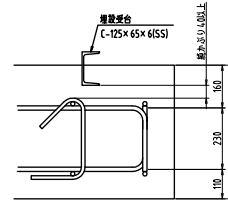
(真木配水施設工)

真木地区簡易水道施設整備工事			
工事番号		図面番号	13
事業名	大月市簡易水道事業		
工事箇所	大月市大月町真木地内		
図名	真木配水池 基礎配筋図 (4)	縮尺	図示
設計	令和4年 3月 枚数		

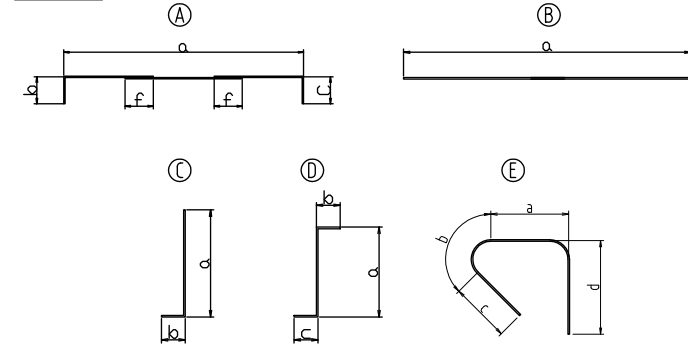
真木配水池基礎配筋図 (5) S=1/40



鉄筋組立図 S=1/10



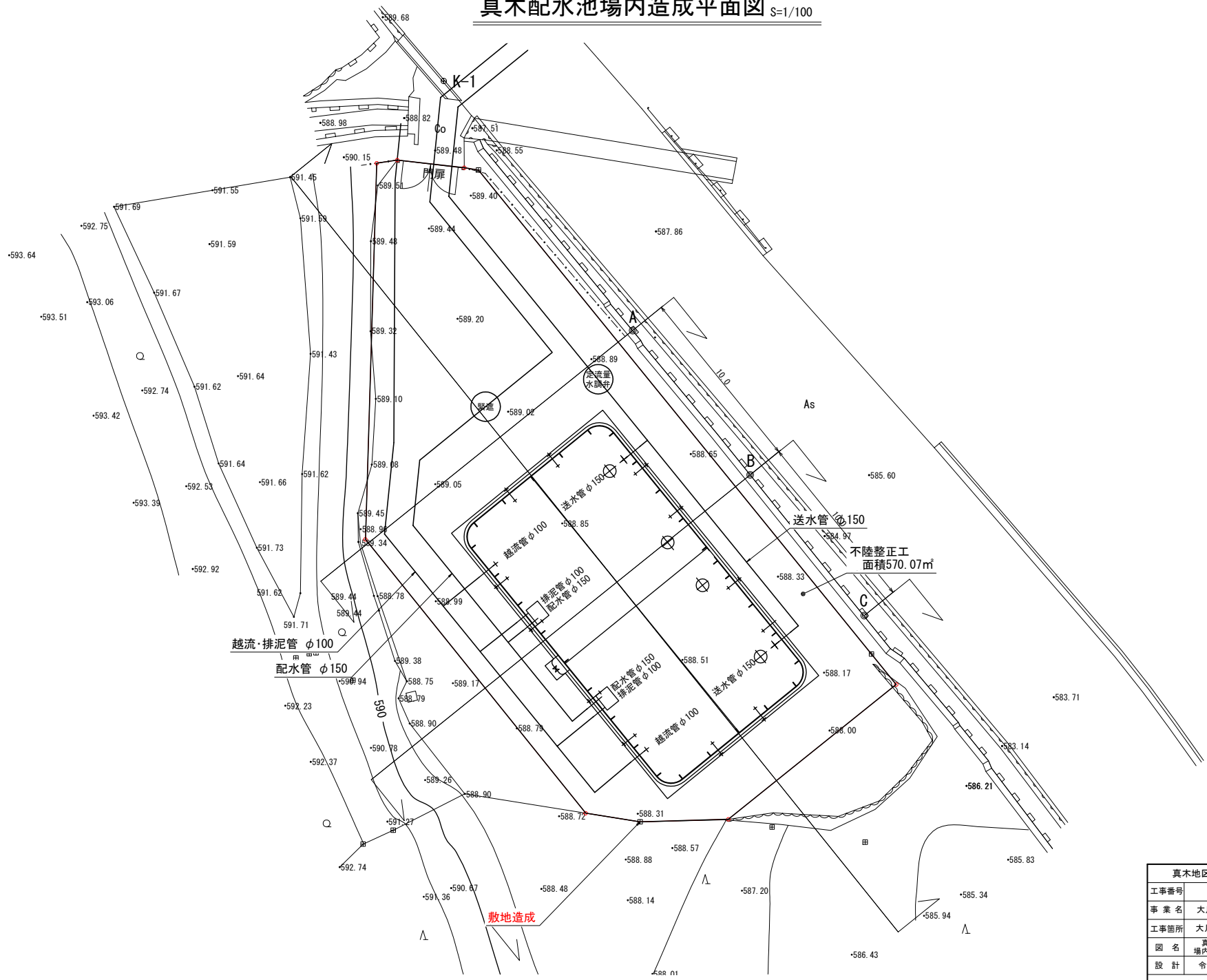
鉄筋加工図



記号	形状	鉄筋径	a	b	c	d	f	継手数 (箇所)	長さ (m)	単位重量 (kg/m)	質量/本 (kg)	本数 (本)	質量 (kg)
F1	A	D16	8.380	0.230	0.230		0.560	2	19.960	1.56	31.138	84	2615.6
F2	A	D16	5.580	0.230	0.230				6.040	1.56	9.422	16	150.8
F3	A	D16	4.780	0.230	0.230				5.240	1.56	8.174	8	65.4
F4	A	D16	10.380	0.230	0.230		0.560	1	11.400	1.56	17.784	144	2560.9
F5	A	D16	9.080	0.230	0.230		0.560	1	10.100	1.56	15.756	16	252.1
F6	A	D16	0.280	0.230	0.230				0.740	1.56	1.154	16	18.5
F7	E	D13	0.258	0.092	0.130	0.195			0.675	0.995	0.672	409	274.7
P1	A	D16	1.780	0.280	0.280				2.340	1.56	3.650	40	146.1
P2	A	D16	1.580	0.280	0.280				2.140	1.56	3.338	40	133.6
P3	A	D16	1.780	1.580	0.240				3.600	1.56	5.616	16	89.9
P4	B	D16	1.780						1.780	1.56	2.777	16	44.5
P5	B	D16	1.580						1.580	1.56	2.465	16	39.5
P6	E	D13	0.258	0.092	0.130	0.195			0.675	0.995	0.672	12	8.1
P7	C	D16	1.630	0.560					2.190	1.56	3.416	32	109.4
P8	D	D16	1.630	0.560	0.560				2.750	1.56	4.290	80	343.2
H1	B	D16	1.000						1.000	1.56	1.560	32	50.0
K1	A	D13	0.780	0.230	0.230				1.240	0.995	1.234	4	5.0
K2	C	D13	1.055	0.230					1.285	0.995	1.279	10	12.8
6920.1													
SD345 D16											6619.5	kg	
SD345 D13											300.6	kg	
合計 6920.1 kg													

真木地区簡易水道施設整備工事(第3工区)			
工事番号		図面番号	14
事業名	大月市簡易水道事業		
工事箇所	大月市大月町真木地内		
図名	真木配水池 基礎配筋図(5)	縮尺	図示
設計	令和4年3月	枚数	
大月市役所 産業建設部 地域整備課			

真木配水池場内造成平面図 $S=1/100$



(真木配水施設工)

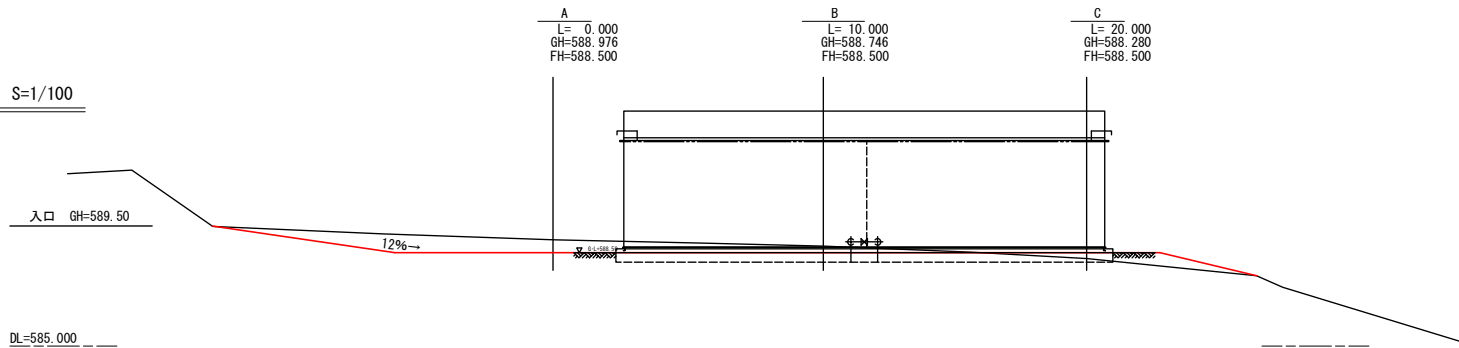
真木地区簡易水道施設整備工事			
工事番号		図面番号	15
事業名	大月市簡易水道事業		
工事箇所	大月市大月町真木地内		
図名	真木配水池 場内造成平面図	縮尺	1/100
設計	令和4年 3月	枚数	

A1→A3縮小図面

大月市役所 産業建設部 地域整備課

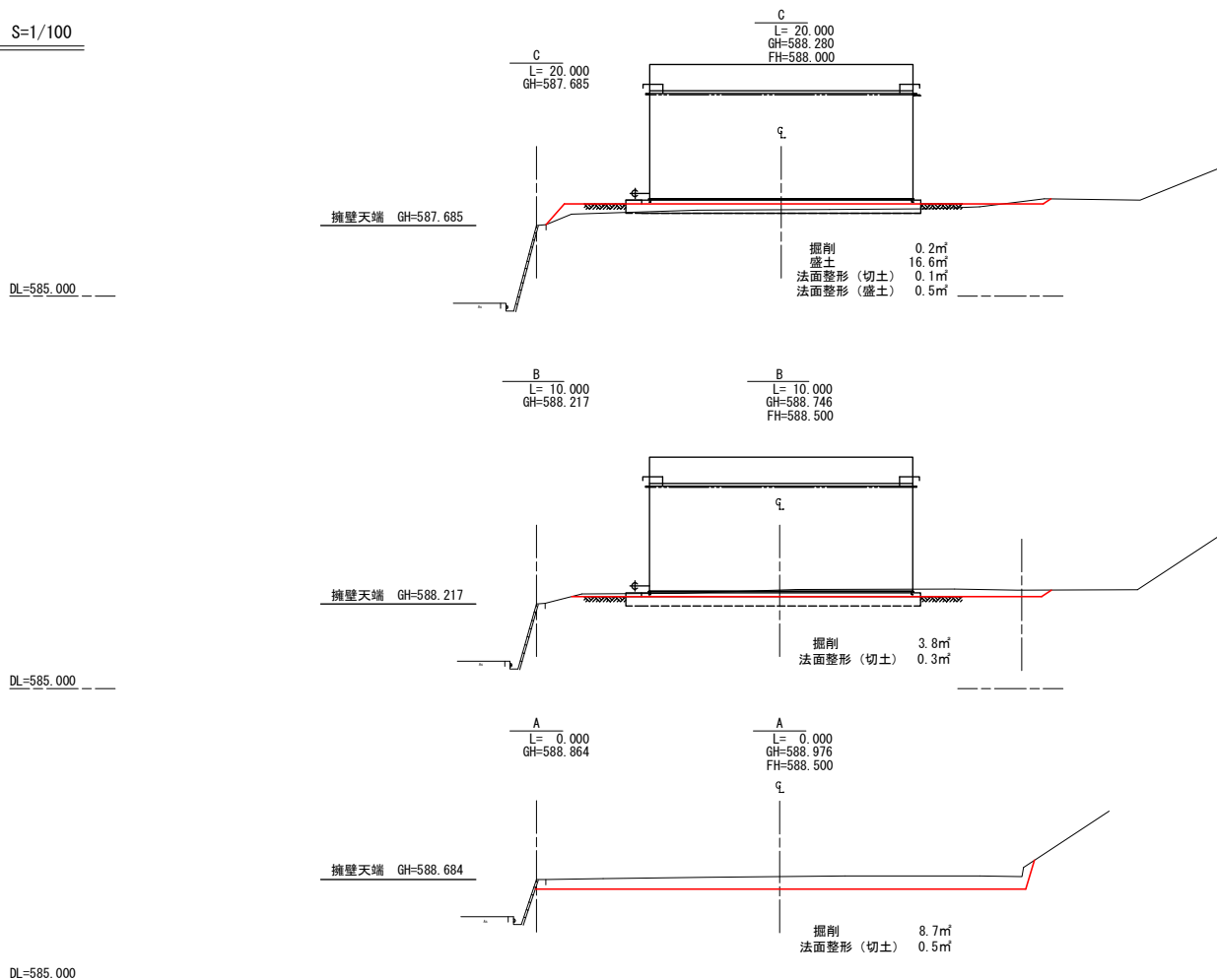
縦断面図

S=1/100



横断面図

S=1/100

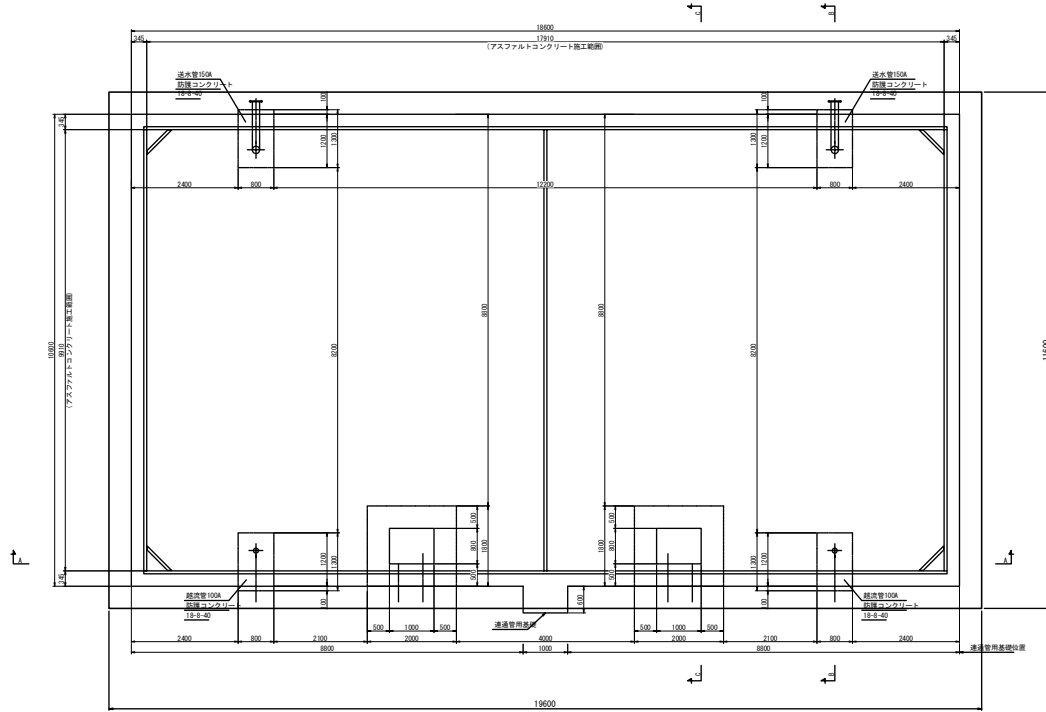


(真木配水施設工)

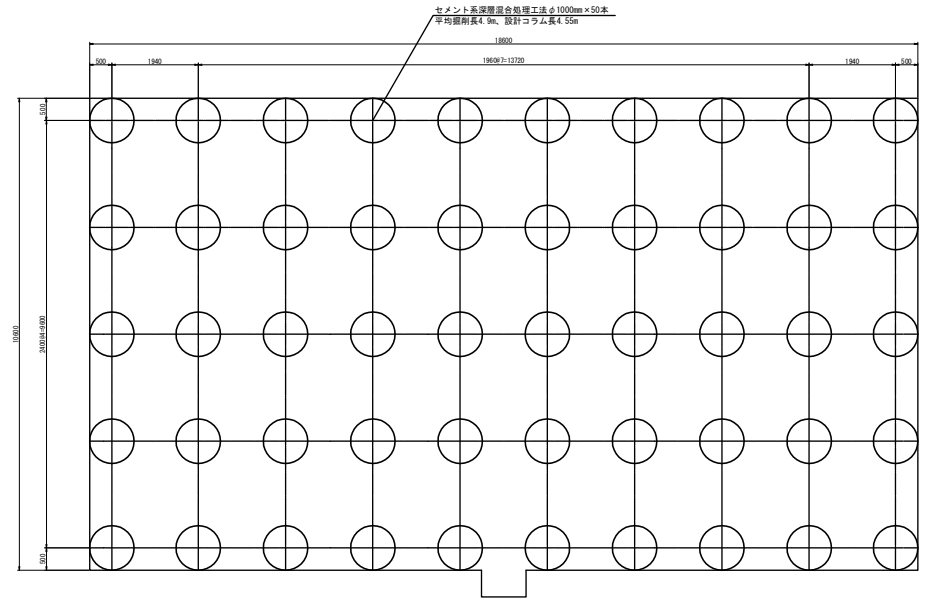
真木地区簡易水道施設整備工事			
工事番号		図面番号	16
事業名	大月市簡易水道事業		
工事箇所	大月市大月町真木地内		
図名	真木配水池 場内造成断面図	縮尺	1/100
設計	令和4年 3月	枚数	

真木配水池基礎土工図 S=1/60

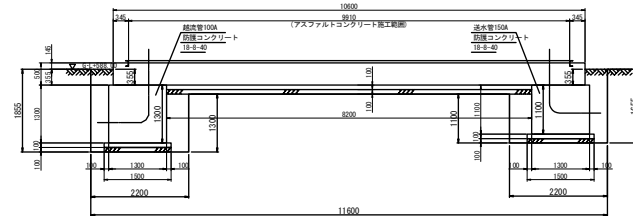
基礎平面図 S=1/60



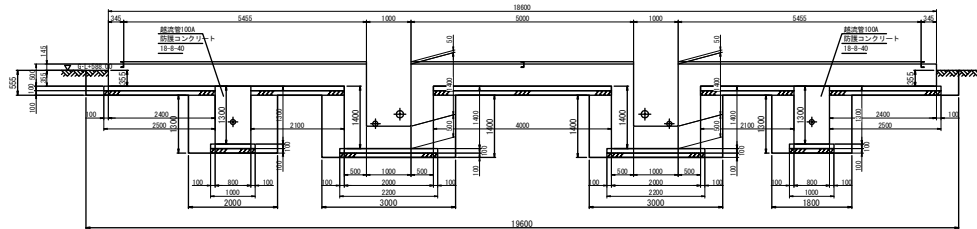
地盤改良体配置図 S=1/60



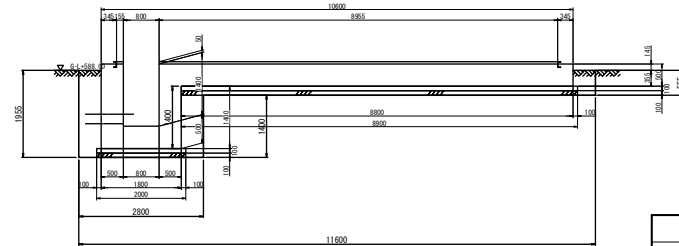
B-B 断面図 S=1/60



A-A 断面図 S=1/60



C-C 断面図 S=1/60



※地盤改良工事に先立ちチェックボーリング、事前配合試験を行うこと。
 ※基礎版下面において平板載荷試験により地耐力を確認すること。
 ※常時地耐力50kN/m²以上。
 ※地震時地耐力60kN/m²以上。

(真木配水施設工)

真木地区簡易水道施設整備工事	
工事番号	図面番号 17
事業名	大月市簡易水道事業
工事箇所	大月市大月町真木地内
図名	真木配水池基礎土工図 縮尺 1/60
設計	令和4年 3月 枚数
大月市役所 産業建設部 地域整備課	