

初狩保育所建設工事

設計図書に関する質問への回答（第1回）

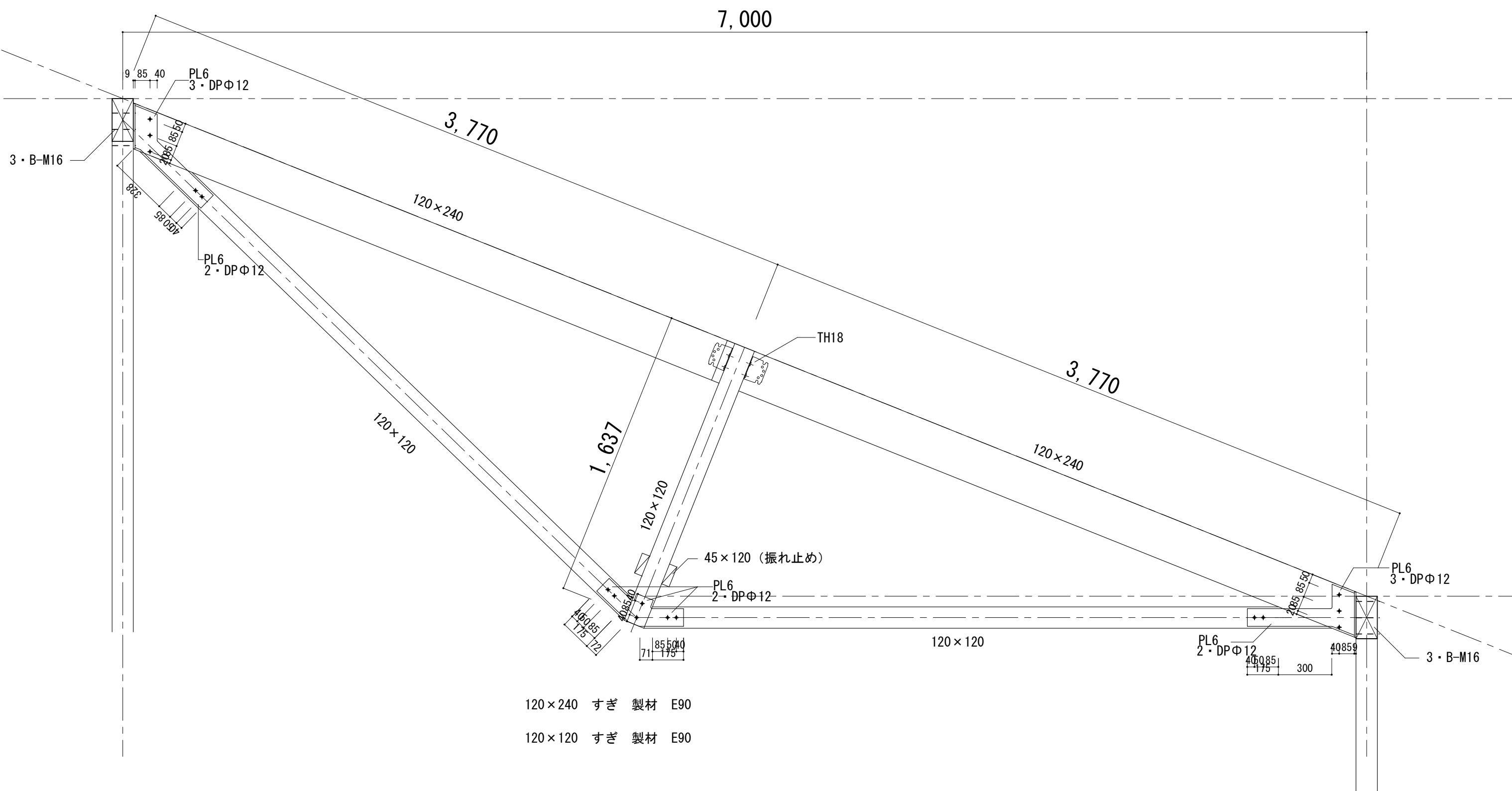
令和7年10月31日
大 月 市

※この回答は、令和7年10月13日から令和7年11月10日までの間で受け付けた設計図書に関する質問に対する回答を公表するものです。

※質問・意見の内容は、基本的に事業者からの原文のままを転記していますが、1つの文章に複数の質問があった場合は分割して回答する場合があります。

No	項 目	質問事項	回 答	回答時期
1	建築意匠03 図面	<p>2.2木材 建築構造 桁 甲1・1級 D15 胴差 甲Ⅱ・2級 D2 梁 乙3級 D25 桁 桧E90 S D15 胴差 E90 桧S D20 梁 E70と表記がありますがこちらの部分で しょうか。 建築構造10図面では、梁ほとんどが杉の表記と なっております。 指示がありましたらお願いいたします。 ないようでしたら、伏せ図優先でよろしいでし ょうか。</p>	お見込みのとおり、伏せ図優先としてください。	第1回目
2		<p>管柱についても建築意匠03図面には、桧E70 建築構造10伏せ図には杉とあります。伏せ図優先 でよろしいでしょうか。</p>	お見込みのとおり、伏せ図優先としてください。	
3	建築構造04 図面	<p>接合金物等3)に、(株)タツミ クレテック金 物工法によると記載してます。建築構造10左上部 分図面があり、クレテックでは対応していない 為、テックワンP3では対応は可と思いますが、 詳細が不明です。指示願います。</p>	<p>制作金物のトラス納まり図を添付します。 テックワンP3でも構いません。</p>	

No	項 目	質問事項	回 答	回答時期
4		トラス断面 杉製材 E90とあります。また、同図面右下材料表にトラス部分B45と表記があり材種・材寸が違います。納まりは断面図に沿い、材料は強度の問題でRWEWにて見積でよろしいでしょうか。	トラスが正で、伏図・材料表のB45は誤記です。すぎ製材E90としてください。	
5	建築構造09	D1 柱脚詳細図平面120φ部分表記の詳細を詳しくお教え願います。	詳細図添付します。	
6		木製巾木WBは、塗装なしでよろしかったでしょうか。	OSCL塗装としてください。	
7		0・1歳児室・一時保育室・2歳児室擁壁部分ですが、建築意匠19・展開図よりシナ合板t4 OS/FK-Dt6と明記してありますが、下地Rt12.5の上シナ合板t4.0+FK-Dt6で化粧けい酸カルシウム板t6が仕上げとなるのでしょうか。	一般部分：【下地】GB-Rt12.5(114条区画部はt15.0)+【仕上】シナ合板t4.0 流し台周囲：【下地】GB-Rt12.5(114条区画部はt15.0)+【仕上】化粧けい酸カルシウム板t6.0です。	
8		3～5歳児室は上記記載にビニルクロスDと記載してあります。7・8 詳細指示願います。	W6(ビニルクロスD)は移動間仕切部分のみです。建築意匠25展開図参照。	
9		内訳書No10材料費パネル 1式とありますが、1式の内訳をお教え願います。	野地パネル:針葉樹合板t12*910*1820 304枚 化粧野地板:杉KD本実加工化粧t12*180*3650 60坪 針葉樹合板:t9*1000*3030 145枚 針葉樹合板:t9*1000*2000 30枚	



D1 柱脚詳細図

1/10

