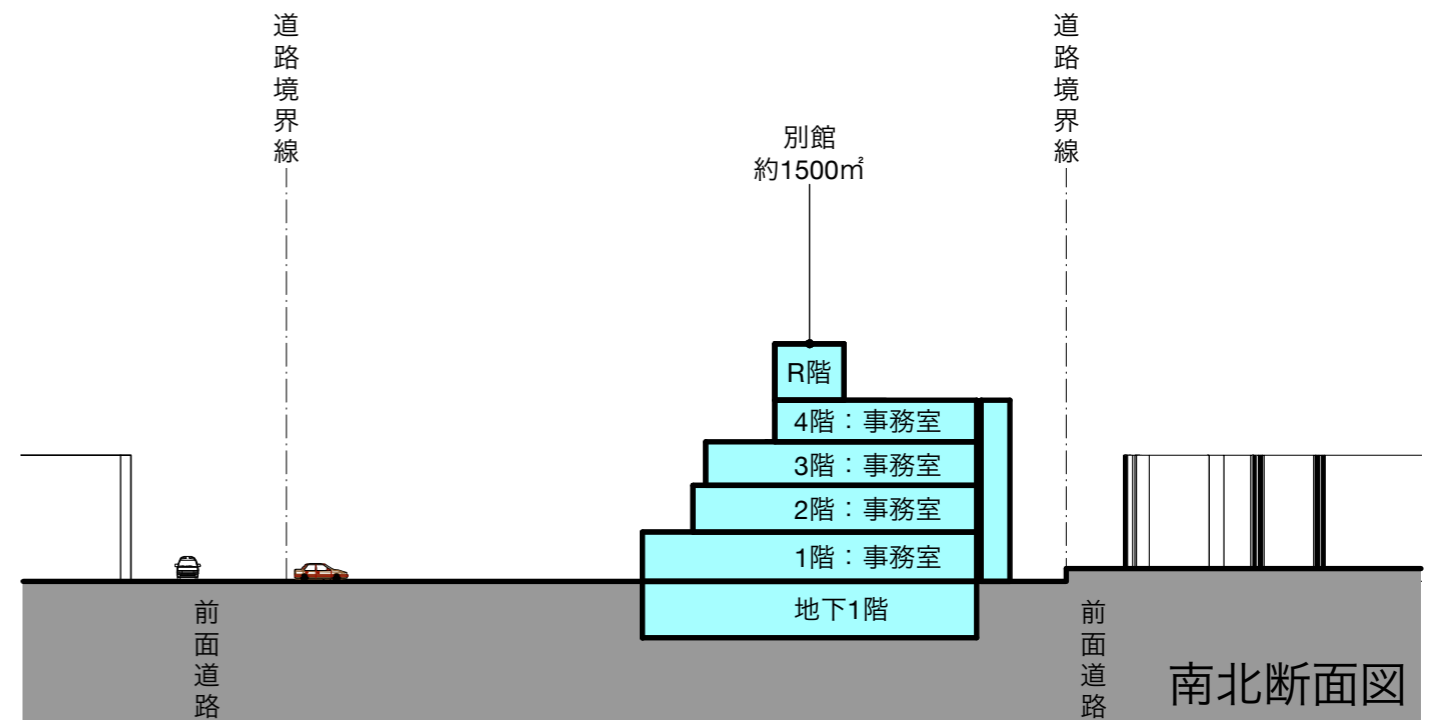
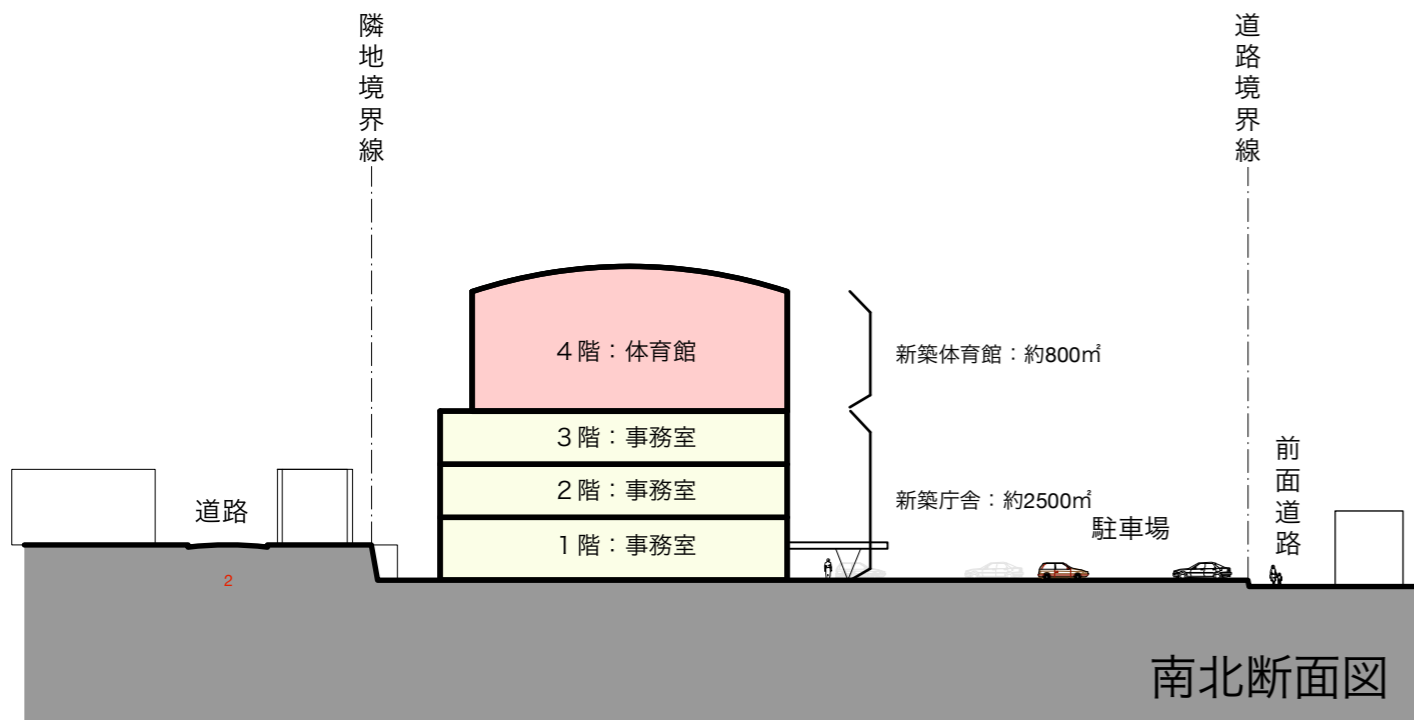
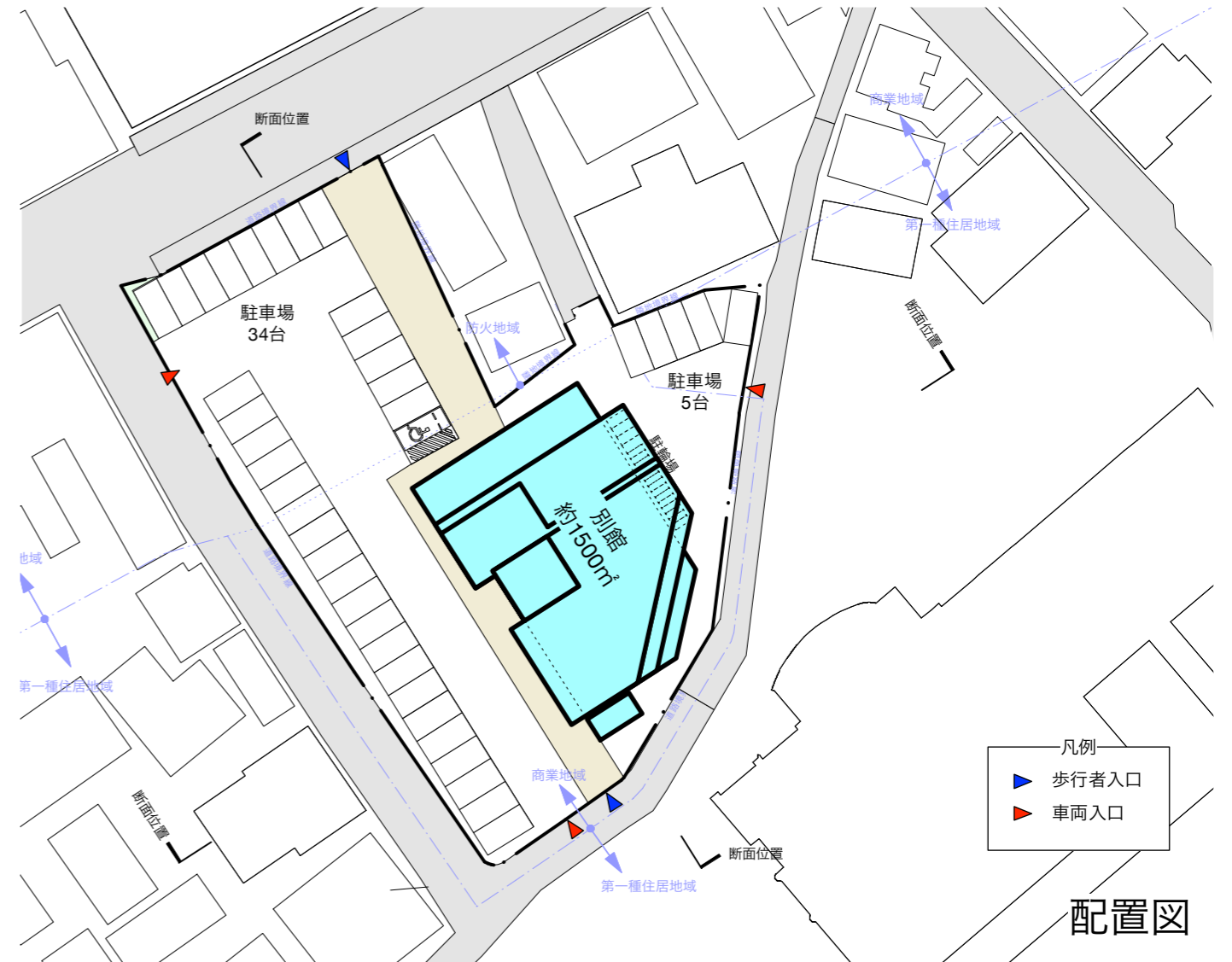


# 庁舎分散案B【短大（新築）+別館（修繕）+花咲（修繕）】

SCALE=1/600



庁舎分散案C1 (現状敷地) 【現地 (新築) + 別館 (修繕) + 花咲 (修繕)】

庁舎分散案C2 (周辺買収) 【現地 (新築) + 別館 (修繕) + 花咲 (修繕)】

SCALE=1/600

SCALE=1/600

