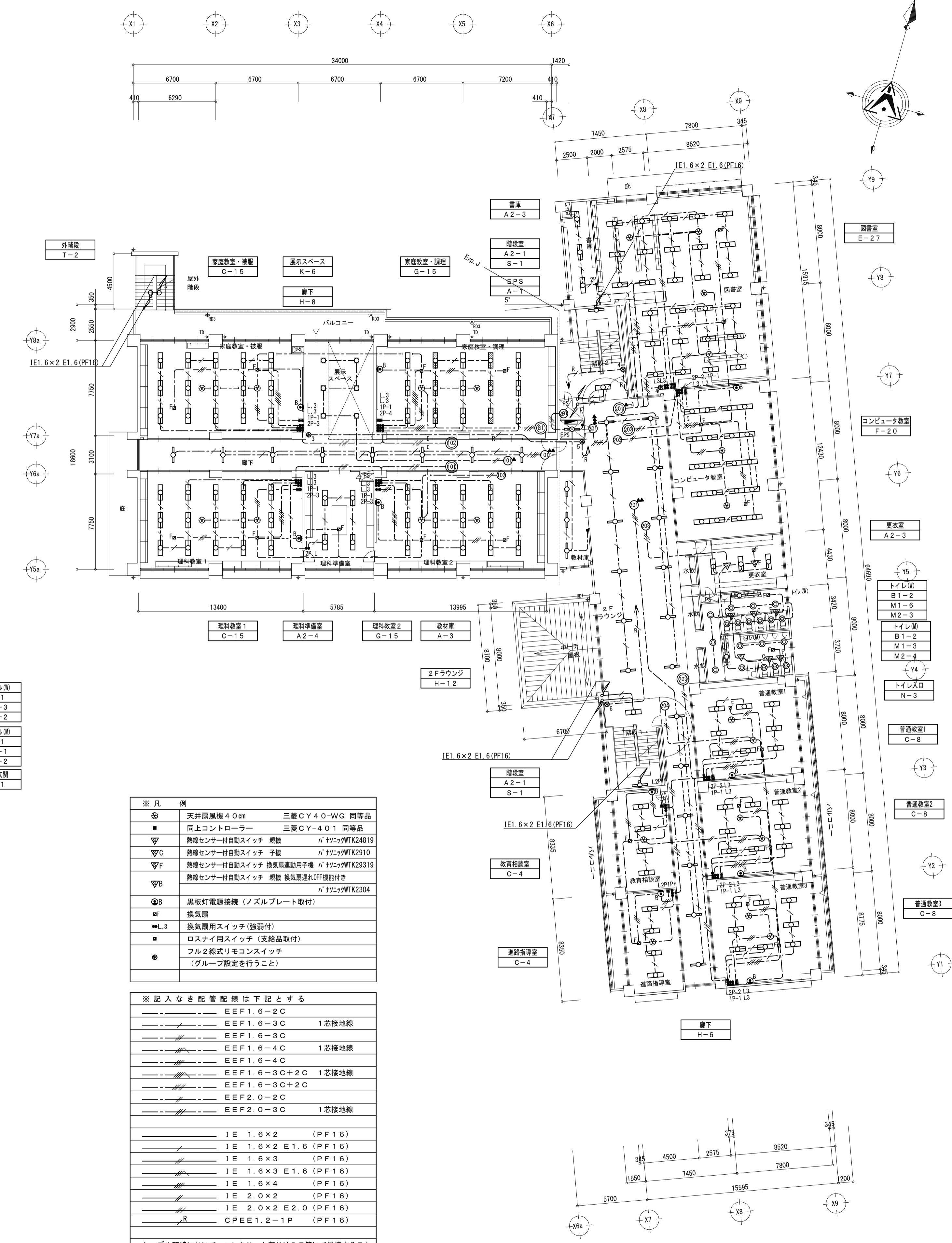


1階平面図 S=1:200



2階平面図 S=1:200

※凡例

⊙	天井扇風機 4.0cm	三菱CY4.0-WG 同等品
⊙	同上コントローラー	三菱CY-4.0.1 同等品
▽	熱線センサー付自動スイッチ 親機	n'カンパツTK24819
▽	熱線センサー付自動スイッチ 子機	n'カンパツTK2910
▽	熱線センサー付自動スイッチ 換気扇連動用子機	n'カンパツTK29319
▽	熱線センサー付自動スイッチ 親機 換気扇連動用子機	n'カンパツTK2304
⊙	黒板灯電源接続 (ノズルプレート取付)	
⊙	換気扇	
●	換気扇用スイッチ (強弱付)	
■	ロスナイ用スイッチ (支給品取付)	
●	フル2線式リモコンスイッチ (グループ設定を行うこと)	

※記入なき配管記号は下記とする

---	EEF1.6-2C	
---	EEF1.6-3C	1芯接地線
---	EEF1.6-3C	
---	EEF1.6-4C	1芯接地線
---	EEF1.6-4C	
---	EEF1.6-3C+2C	1芯接地線
---	EEF1.6-3C+2C	
---	EEF2.0-2C	
---	EEF2.0-3C	1芯接地線
---	IE 1.6×2	(PF16)
---	IE 1.6×2 E1.6	(PF16)
---	IE 1.6×3	(PF16)
---	IE 1.6×3 E1.6	(PF16)
---	IE 1.6×4	(PF16)
---	IE 2.0×2	(PF16)
---	IE 2.0×2 E2.0	(PF16)
---	OP EE 1.2-1P	(PF16)

ケーブル配線において、コンクリート部分はPF管にて保護すること



一級建築士 登録番号
第148714号
奥村 一利

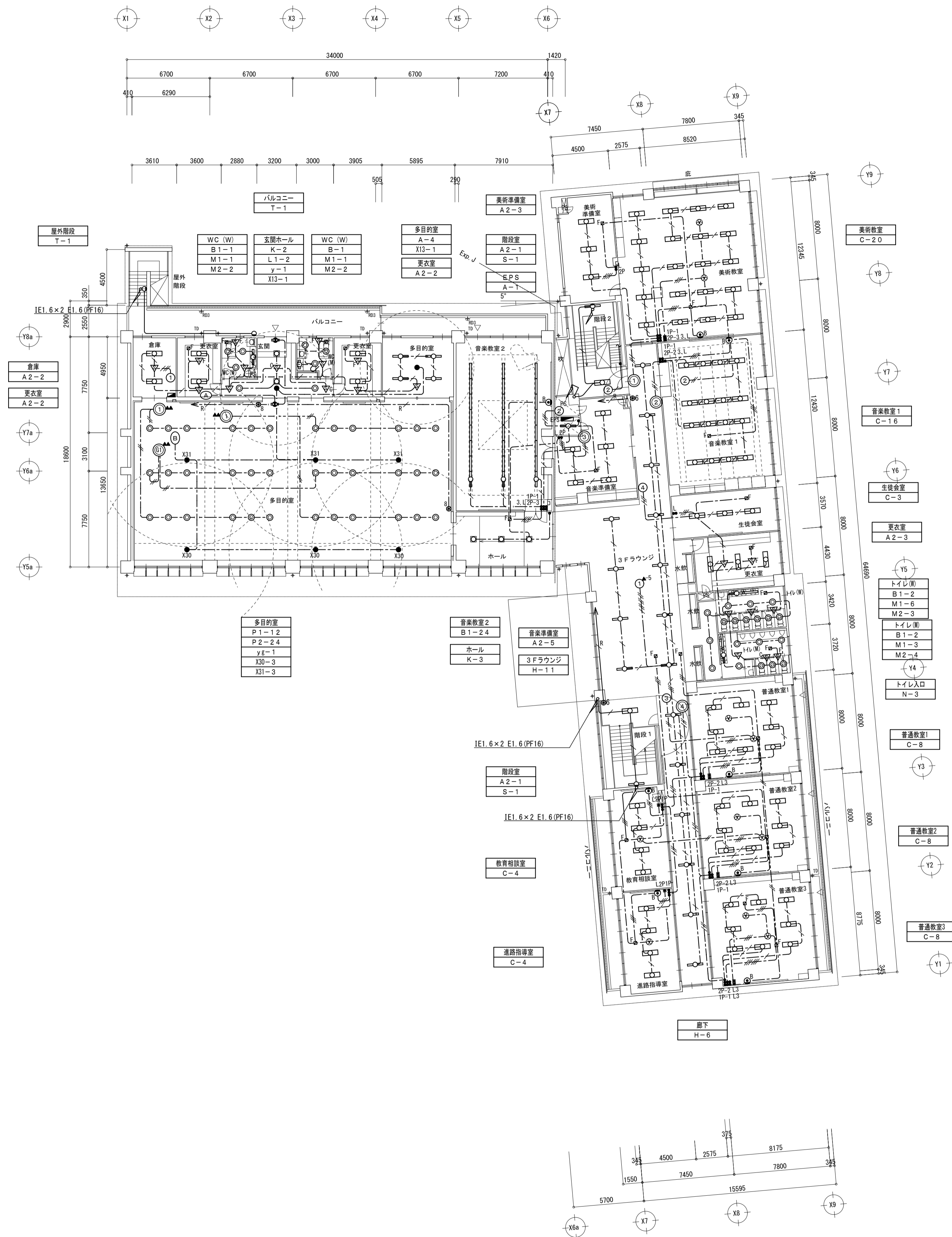
株式会社 馬場設計
山梨県知事登録製1-20888 TEL. 055-251-2300 (代)

監理建築士 奥村 一利
設計者 奥村 一利
作成者 奥村 一利

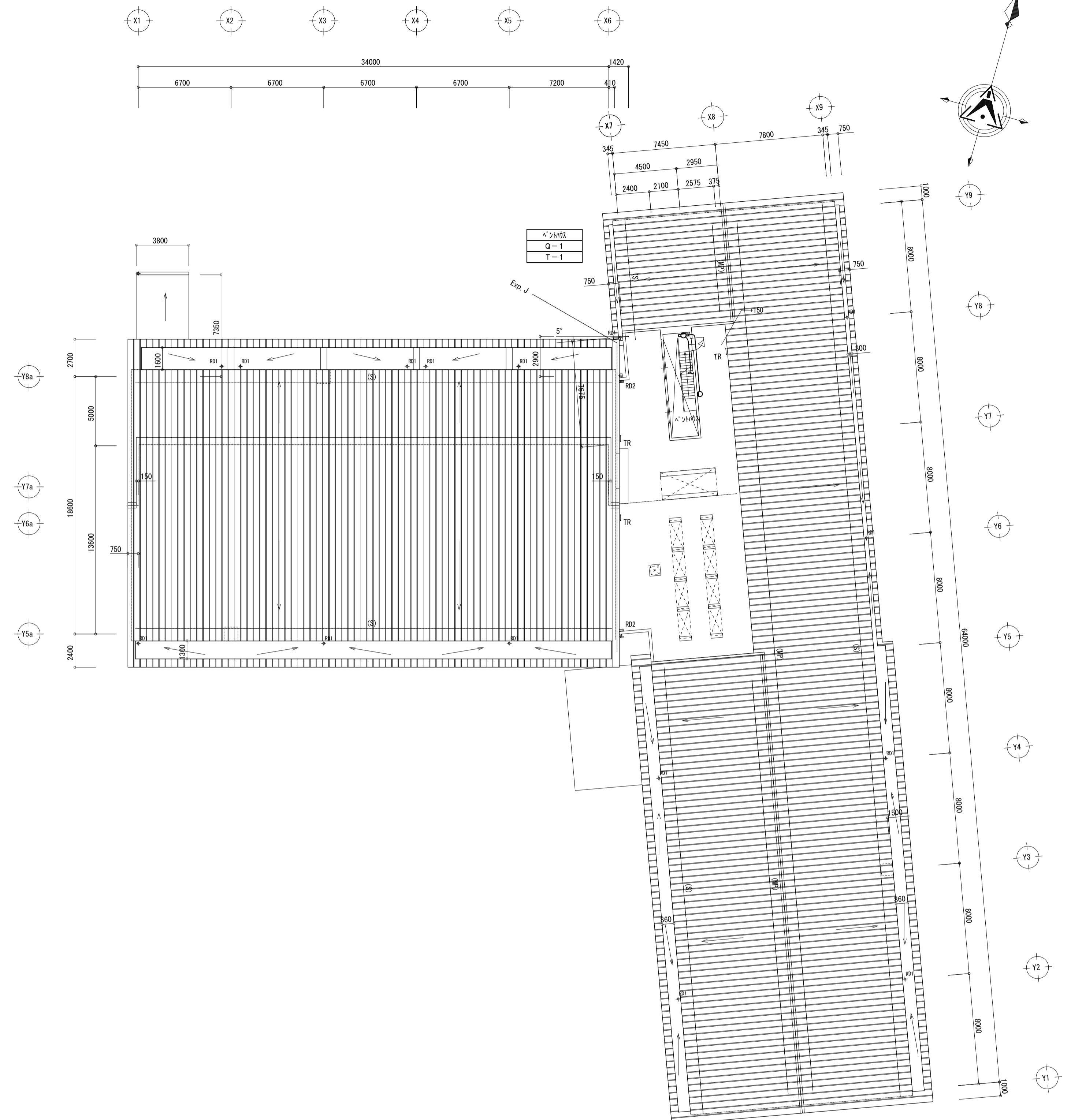
縮尺 A1 : 1/200
A3 : 1/400
設計年月日
2012.3

工事名 大月市立大月東中学校校舎新增改築工事
図面名 電灯設備 1、2階平面図

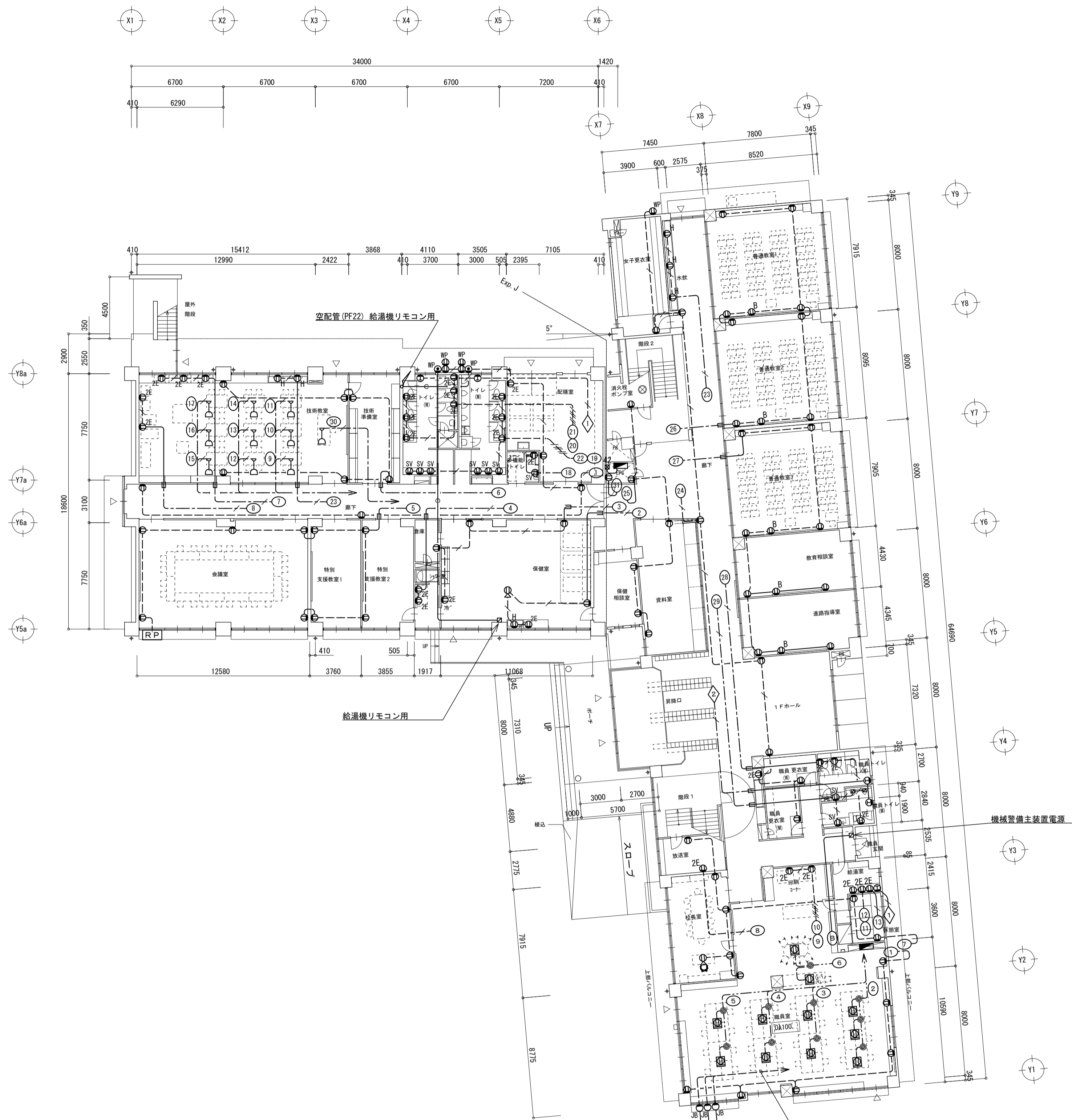
意匠
構造
電気
衛生
空調
No. E-12



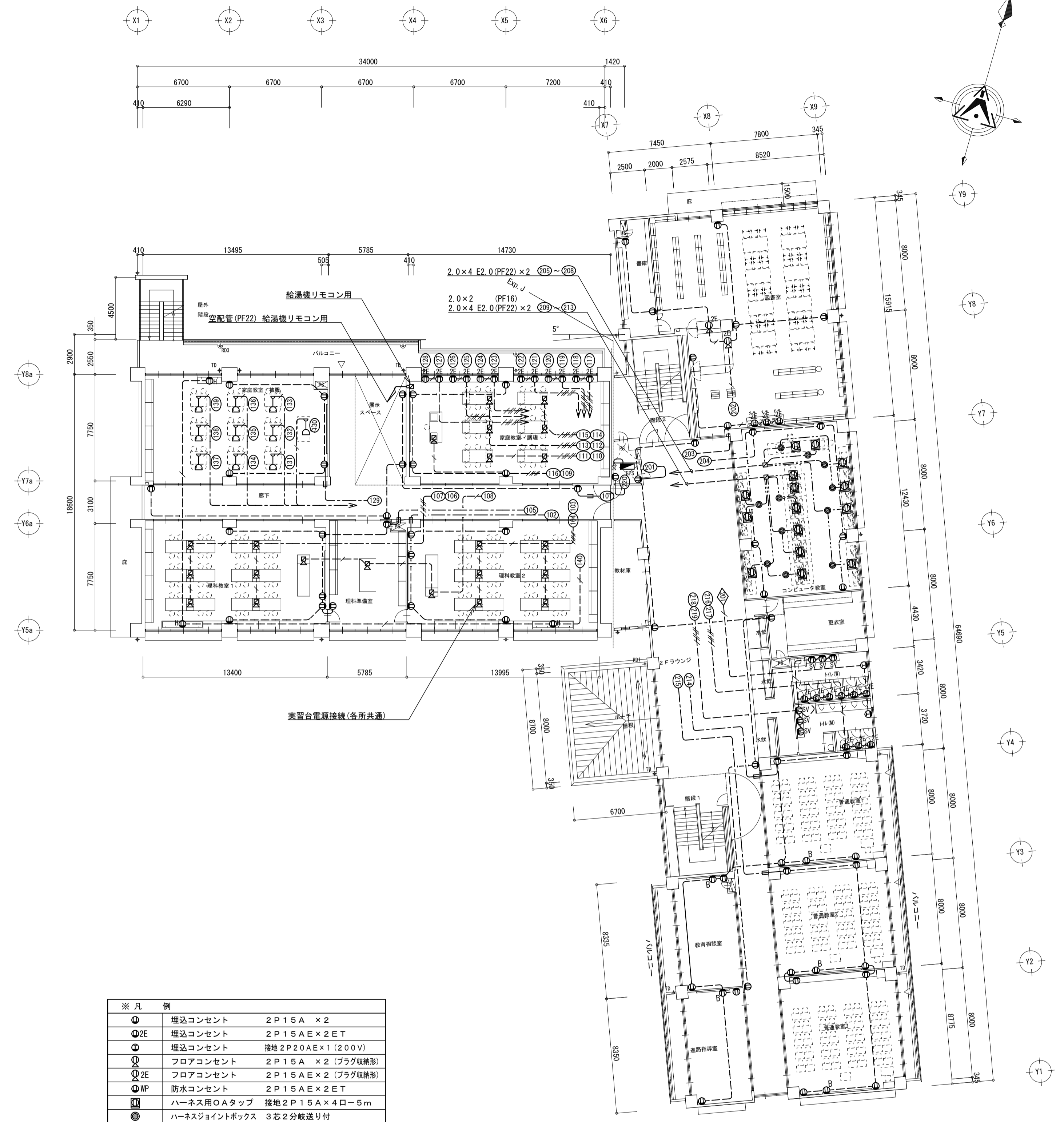
3階平面図 S=1:200



屋根伏図 S=1:200



1階平面図 S=1:200



2階平面図 S=1:200

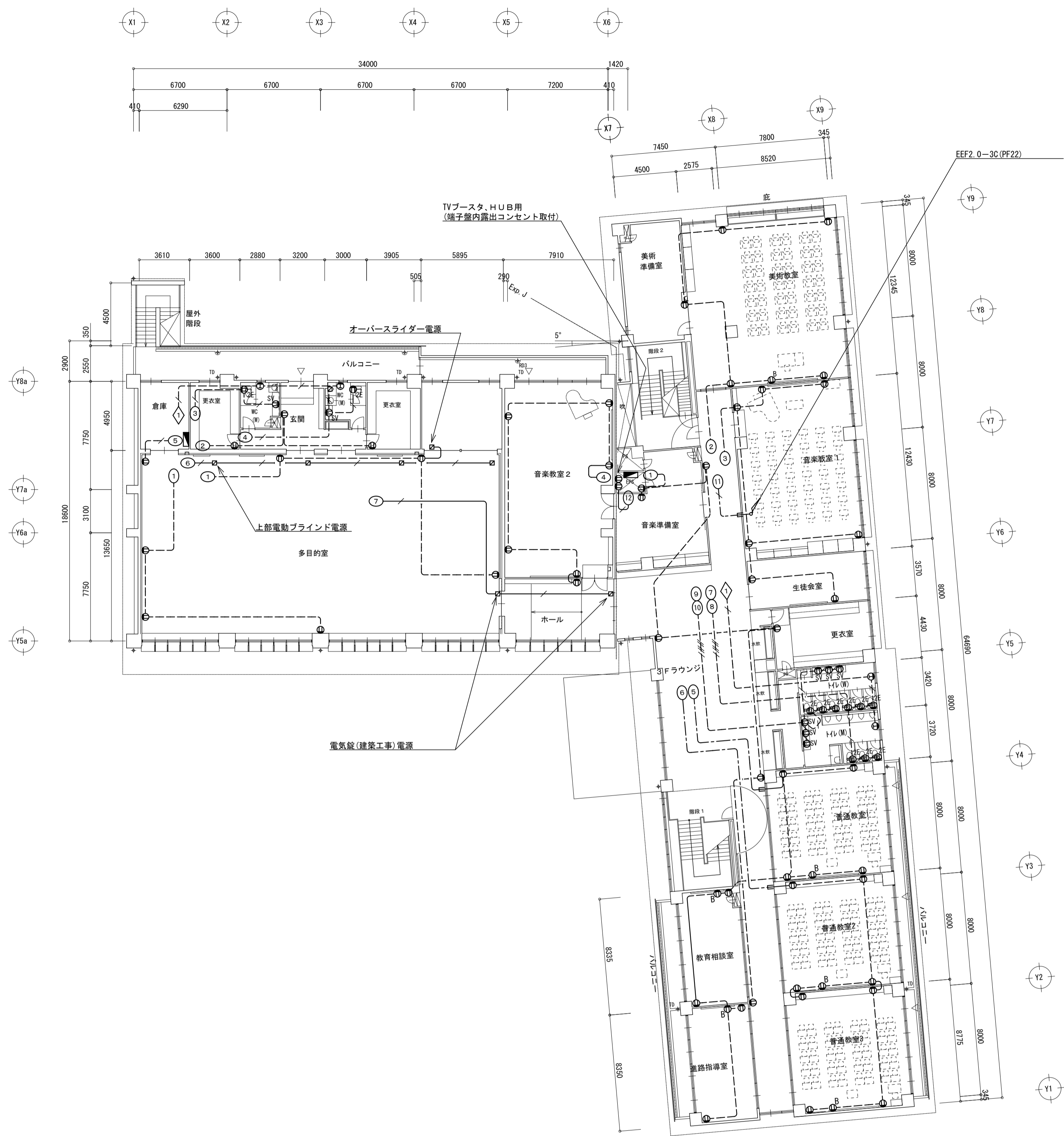
※凡例

ⓐ	埋込コンセント	2P15A × 2
ⓑ	埋込コンセント	2P15A × 2 ET
ⓒ	埋込コンセント	接地2P20A × 1 (200V)
ⓓ	フロアコンセント	2P15A × 2 (プラグ収納形)
ⓔ	フロアコンセント	2P15A × 2 (プラグ収納形)
ⓕ	防水コンセント	2P15A × 2 ET
ⓖ	ハース用OAタップ	接地2P15A × 4口-5m
ⓗ	ハースジョイントボックス	3芯2分岐送り付
ⓓ	黒板クリーナー用	2P15A × 1
ⓓ	凍結防止ヒーター用	2P15A × 2
ⓓ	自動水栓用	2P15A × 2
ⓓ	接地2Pリレーコンセント	nカマシカ: W687128
ⓓ	PB	400 × 400 × 200

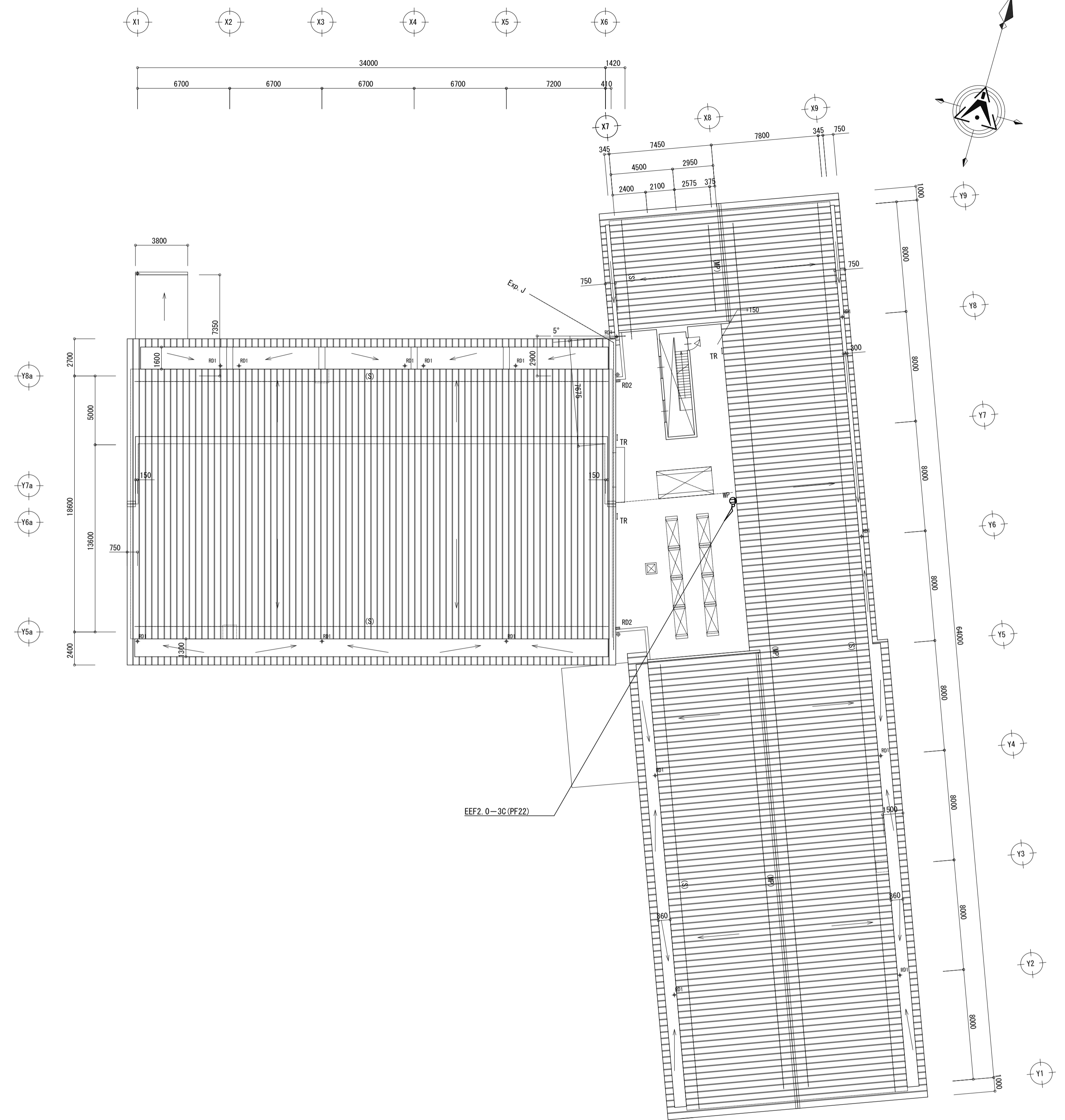
※記入なき配管配線は下記とする

---	1E2.0 × 2 (PF16)
---	1E2.0 × 4 E2.0 (PF16)
---	1E2.0 × 4 E2.0 (PF22)
---	EEF2.0-2C (PF22)
---	EEF2.0-3C (PF22)
---	EEF2.0-3C OAFフロア内配線
---	空配管 (PF22)

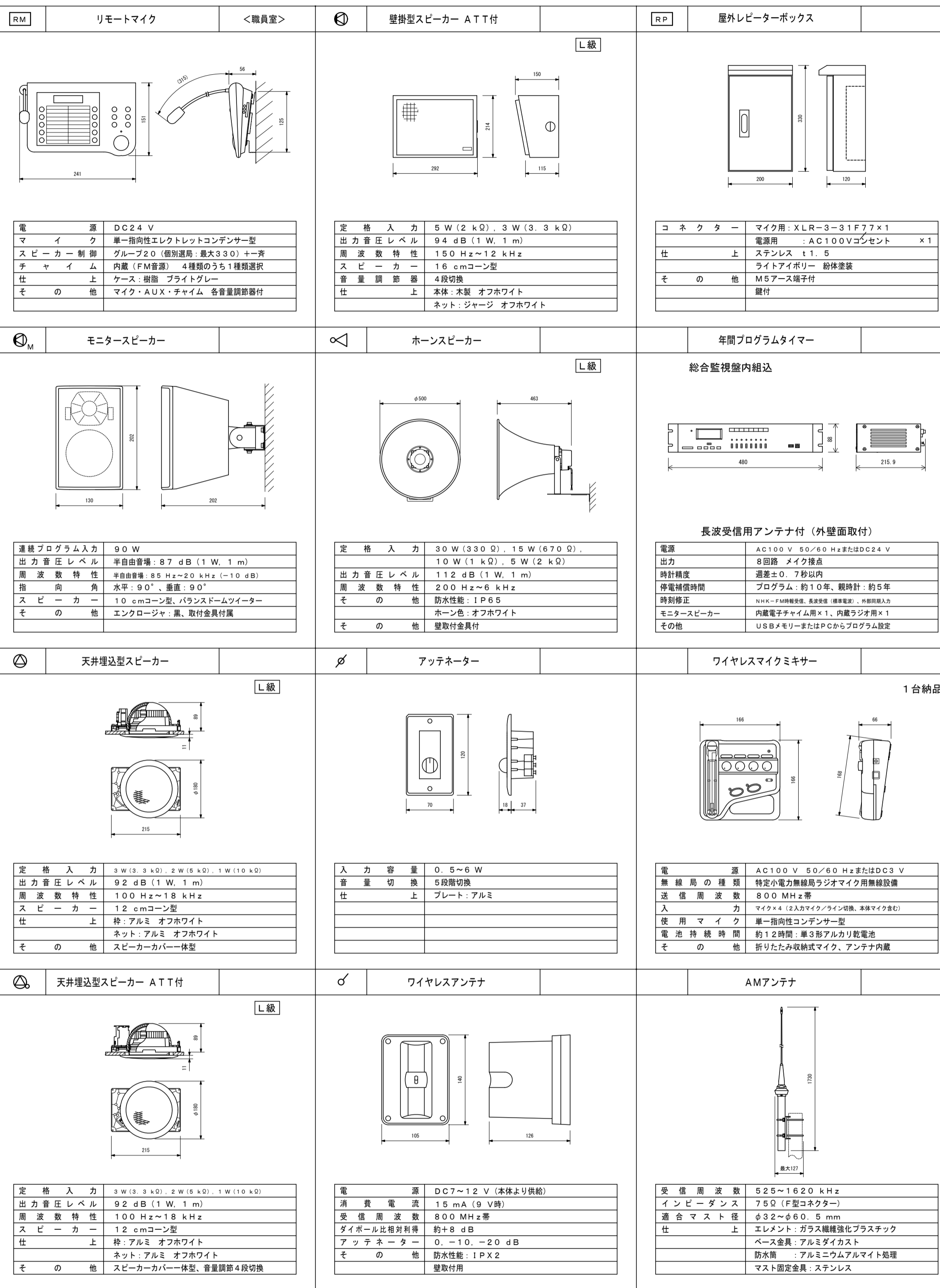
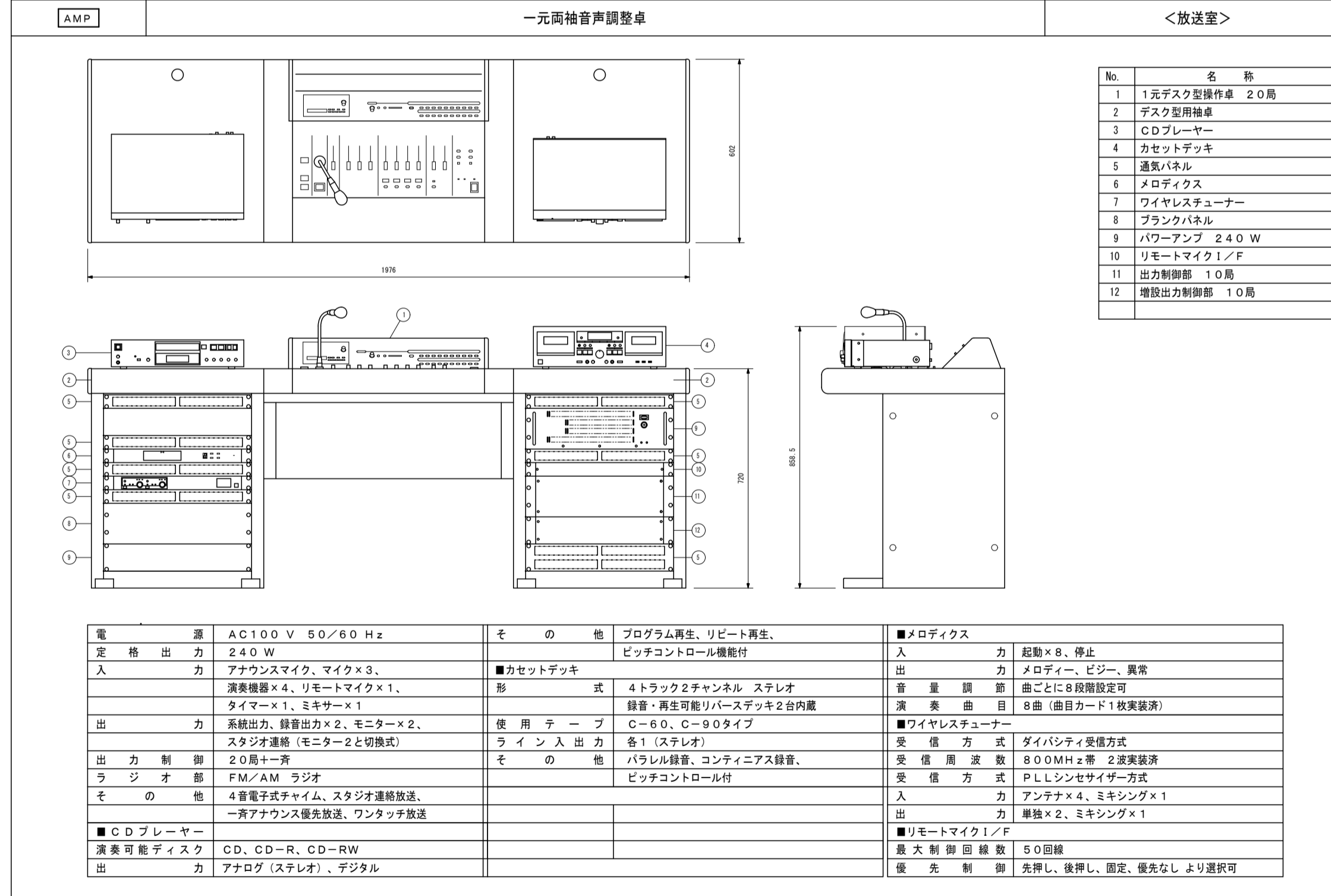
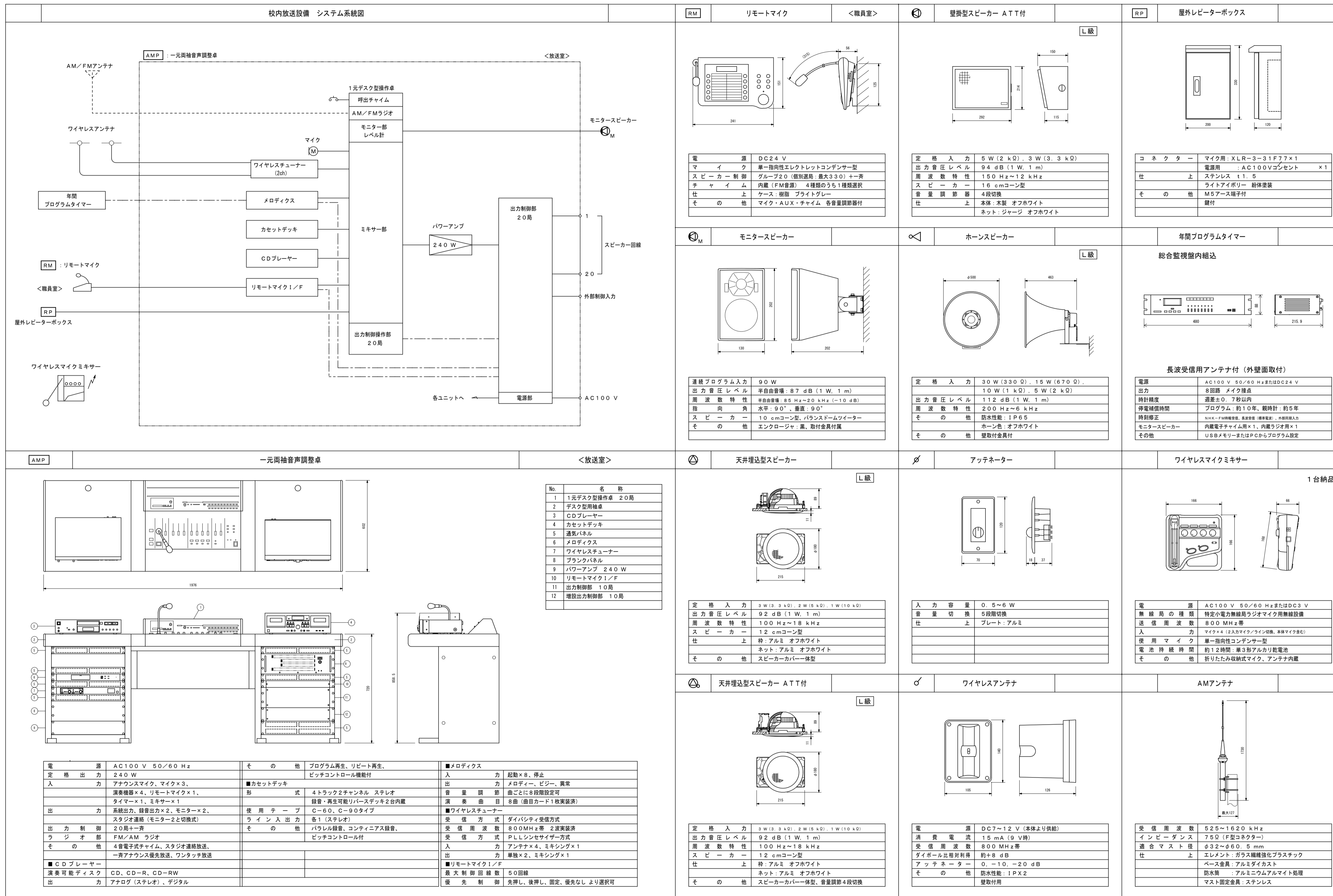
ケーブル配線において、コンクリート部分はPF管保護とする

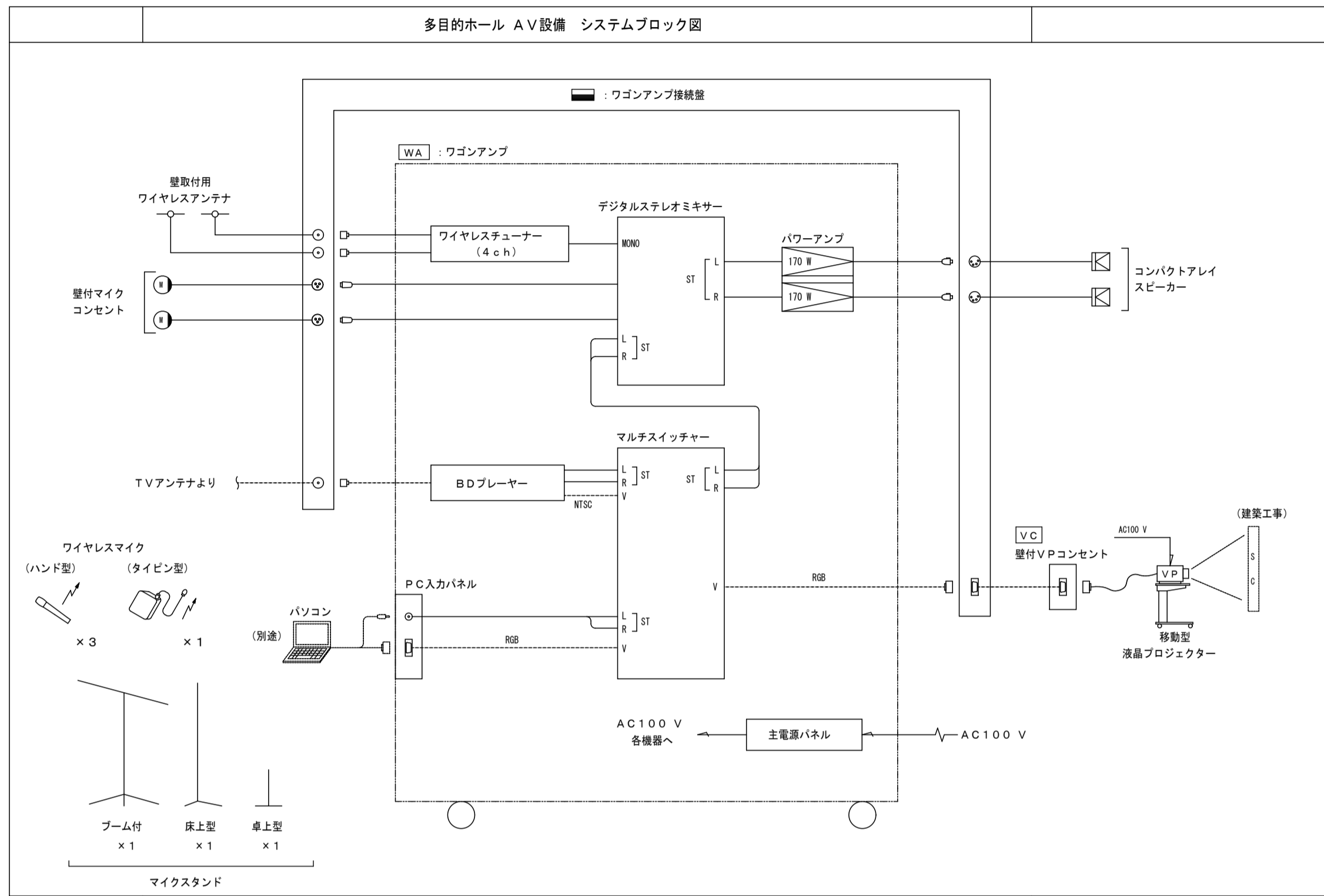


3階平面図 S=1:200



屋根伏図 S=1:200





ワゴンアンプ

No.	名称
1	本製ワゴン
2	通気パネル
3	デジタルステレオミキサー
4	マルチスイッチャー
5	BDプレーヤー
6	PC入力パネル
7	ワイヤレスチューナー
8	デジタルパワーアンプ 170W x 2ch
9	デジタルパワーアンプ 170W x 2ch
10	主電源パネル

電 源 AC100V 50/60 Hz
定 格 出 力 (170W x 2ch) x 1
■デジタルステレオミキサー
入 力 最大12チャンネル
モノラル (平衡型) x 6
(LINE, MIC, PHANTOM個別選択可)
ステレオ x 3
出 力 最大6チャンネル
モノラル (平衡型) x 2,
ステレオ (平衡型) x 1, ステレオ録音 x 1
パ ス モノラル x 2, ステレオ x 1
機 能 自動巻線歪 (ARC) x 3 (各系統独立設定)
ハウリング抑制 (FBS) x 6 (各系統独立設定)
自動クリップ防止 (ACG) x 6 (各系統独立動作)
オートミュート (Ducker) x 1
そ の 他 前面ステレオモニタチェック付
■マルチスイッチャー
映 像 入 力 6ch (RGB x 2, NTSC x 2,
RGBまたはNTSC x 2)
映 像 出 力 RGB x 1 (2分配出力)
音 声 入 出 力 7入力, 1出力 (2分配) ステレオ
そ の 他 アップコンバート出力機能
■PC入力パネル
コ ン ネ ク タ ー D-sub 15P x 1
ステレオミニピン x 1
■ワイヤレスチューナー
受 信 方 式 ダイバシティ受信方式
受 信 周 波 数 800MHz帯 4波束受済
受 信 方 式 PLLシンセサイザー方式
入 力 カ アンテナ x 4, ミキシング x 1
出 力 カ 単独 x 4, ミキシング x 1
■主電源パネル
A C コ ン セ ン ト 連続 x 12, 非連続 x 2
最 大 定 格 電 流 全コンセント合計30A
そ の 他 リモート端子付, 非常時電源断機能
■本製ワゴン
仕 上 コート黒, 黒
そ の 他 キャスター, 強化ガラス扉・鍵付
■そ の 他 BDプレーヤー組込

ワゴンアンプ接続盤

コ ン ネ ク タ ー	ワイヤレス用: BCU-RU x 2
	マイク用: XLR-3-32F77 x 2
	テレビアンテナ用: F接続 x 1
	スピーカー用: XLR-4-32F77 x 2
	プロジェクター用: D-sub 15P x 1
仕 上	表面処理: 黒色 ライトアイボリー
そ の 他	M5アース端子, 壁付

コンパクトアレイスピーカー

エンクロージャ形式	バスレフ型
連続プログラム入力	600W (8Ω)
出力音圧レベル	96dB (60°モード), (1W, 1m)
	97dB (45°モード), 98dB (30°モード), 99dB (15°モード)
周波数特性	70Hz~20kHz (-10dB, 60°モード)
クロスオーバー周波数	4kHz
指 向 角	水平: 100° (2000Hz~) 垂直: 60° (800Hz~), 45° (1.2kHz~), 30° (1.6kHz~), 15° (3.2kHz~) の可変
スピーカ	12cmコンテナ x 4 バランストームツイーター x 12
仕 上	エンクロージャ: ポリプロピレン 黒 バネチングネット: 黒色 黒
そ の 他	スピーカー取付金具 x 2付

壁取付ワイヤレスアンテナ

電 源	DC7~12V (本体より供給)
消費電流	15mA (9V時)
受 信 周 波 数	800MHz帯
ダイポール比相対利得	約+8dB
アタッチメント	0, -10, -20dB
そ の 他	防水性能: 1P x 2 壁取付用

壁付VPコンセント

コ ン ネ ク タ ー	D-sub 15P x 1
プレート	1ヶ用プレート

移動型液晶プロジェクター

電 源	AC100V 50/60 Hz
表 示 方 式	3色液晶シャッター方式
レ ン ズ	手動ズーム, F1.7~1.9 f=24~29mm
光 出 力	5000ANSIルーメン
解 像 度	水平1024 x 垂直768
ビ デ オ 入 力	コンポジット x 1 RGB入力 デジタル x 1, アナログ x 1 出 力 アナログ RGB x 1 コントロール信号端子 RS-232C
■移動型直台	本体: 鋼板, 天板: 合金 仕 上 アルミ
そ の 他	3口コンセント スライド式サイドトレイ付

壁付型マイクコンセント

コ ン ネ ク タ ー	XLM-3-31PCH-R相当品
適 合 プ ラ グ	XLR-3-12C相当品
仕 上	ユニット: 樹脂 プレート: アルミ

ダイナミックマイク

定格インピーダンス	600Ω (平衡型)
指向性パターン	単一指向性
周波数特性	70Hz~15kHz
定格感度レベル	-54dB
仕 上	メタリックグレー
そ の 他	トークスイッチ付, マイク延長コード10m (2芯シールド ケーブル用ケーブル) 付

ワイヤレスマイク ハンド型

ワイヤレスマイク タイピン型

送 信 周 波 数	800MHz帯 (30波のうち1波スイッチ切替)
送 信 方 式	PLLシンセサイザー方式
使 用 マ イ ク	単一指向性エレクトレットコンデンサ型
そ の 他	マイク感度切替付

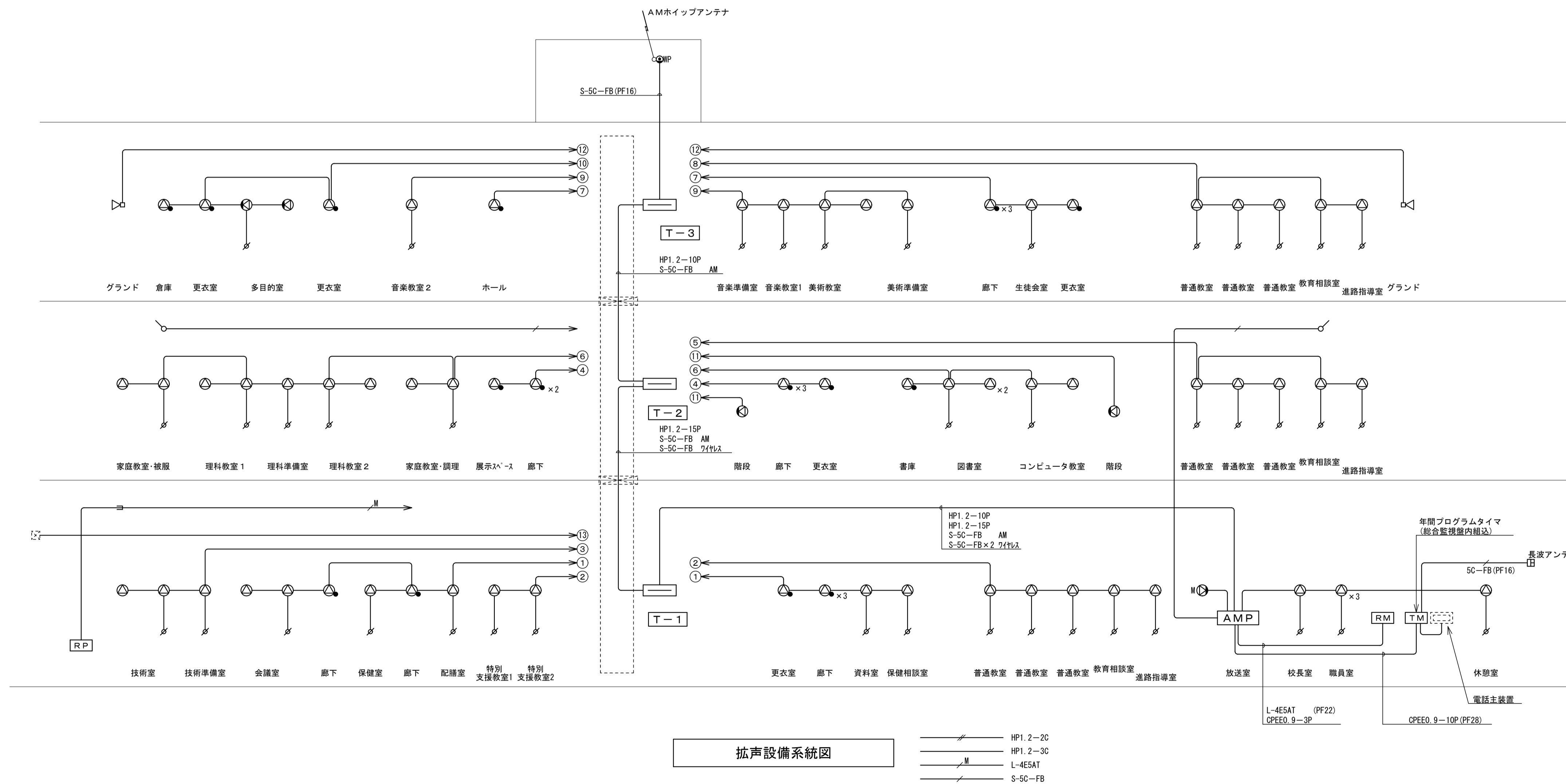
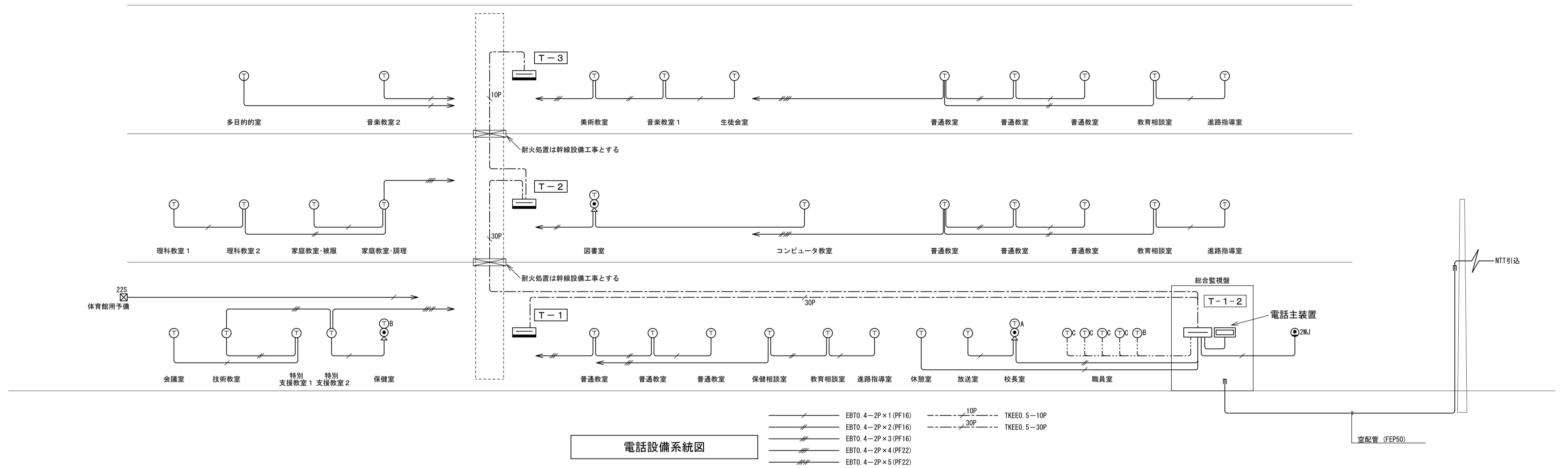
卓上型マイクスタンド

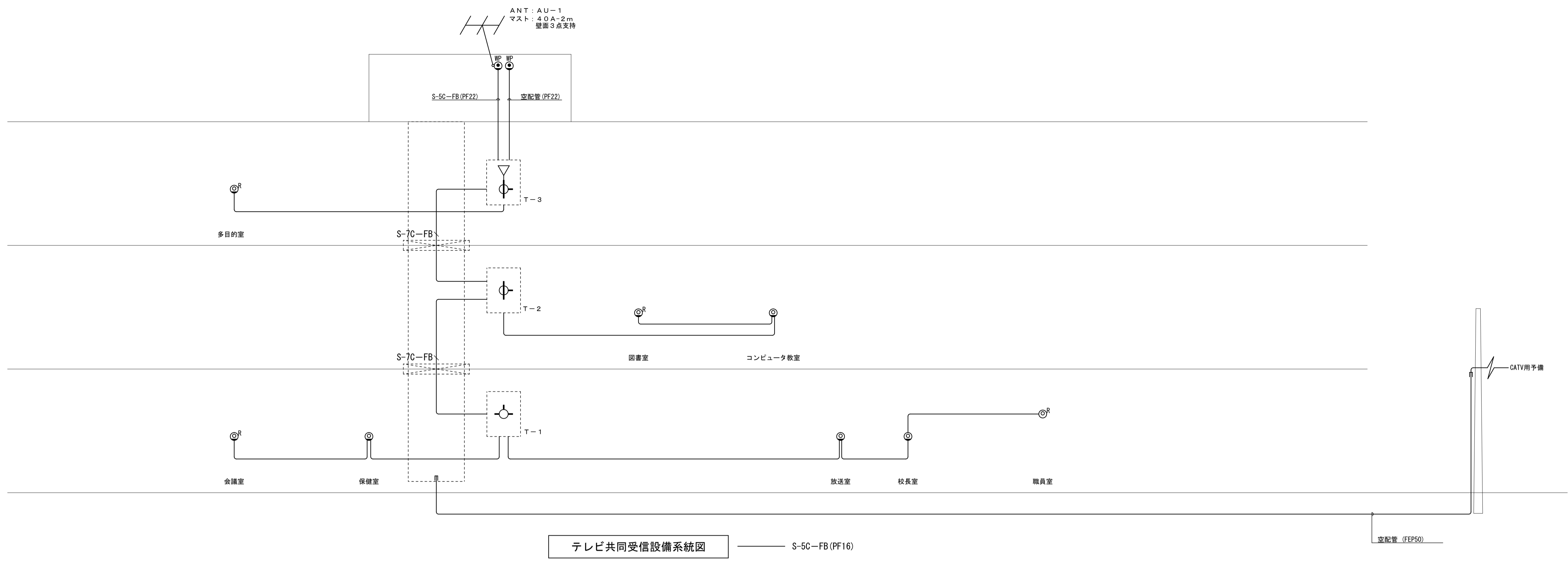
床上型マイクスタンド

型 式	卓上型 卓上型2段式 床上型2段式
取 付 ね じ	WS/8, US/16

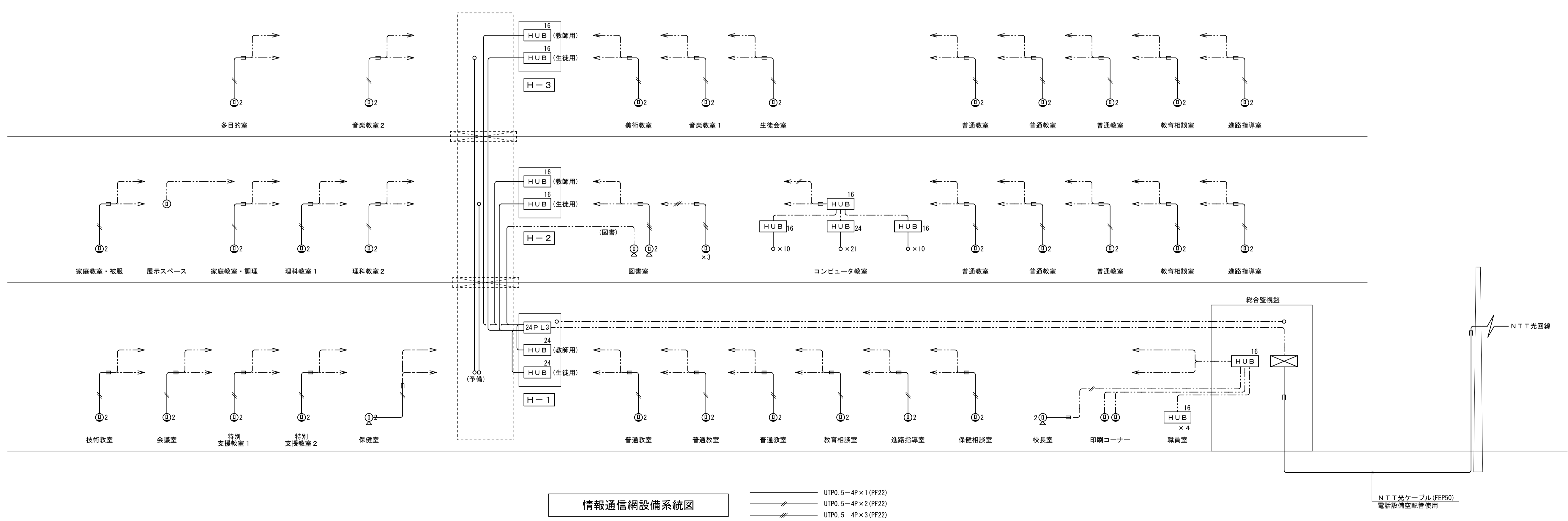
床上型マイクスタンド ブーム付

型 式	床上型2段式
取 付 ね じ	NS5/8, US/16





テレビ共同受信設備系統図 S-5C-FB (PF16)



情報通信網設備系統図

UTPO. 5-4P×1 (PF22)
 UTPO. 5-4P×2 (PF22)
 UTPO. 5-4P×3 (PF22)