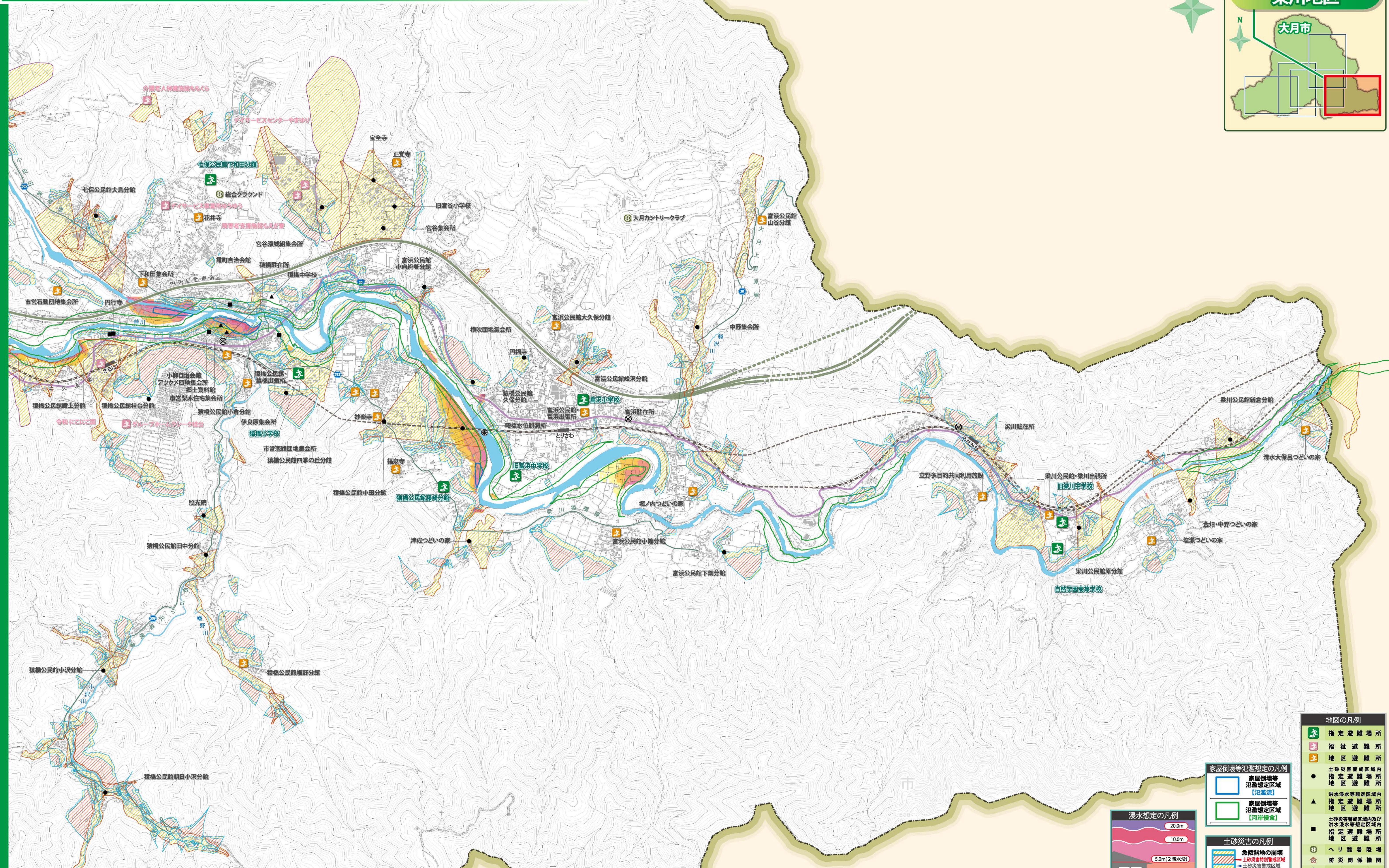
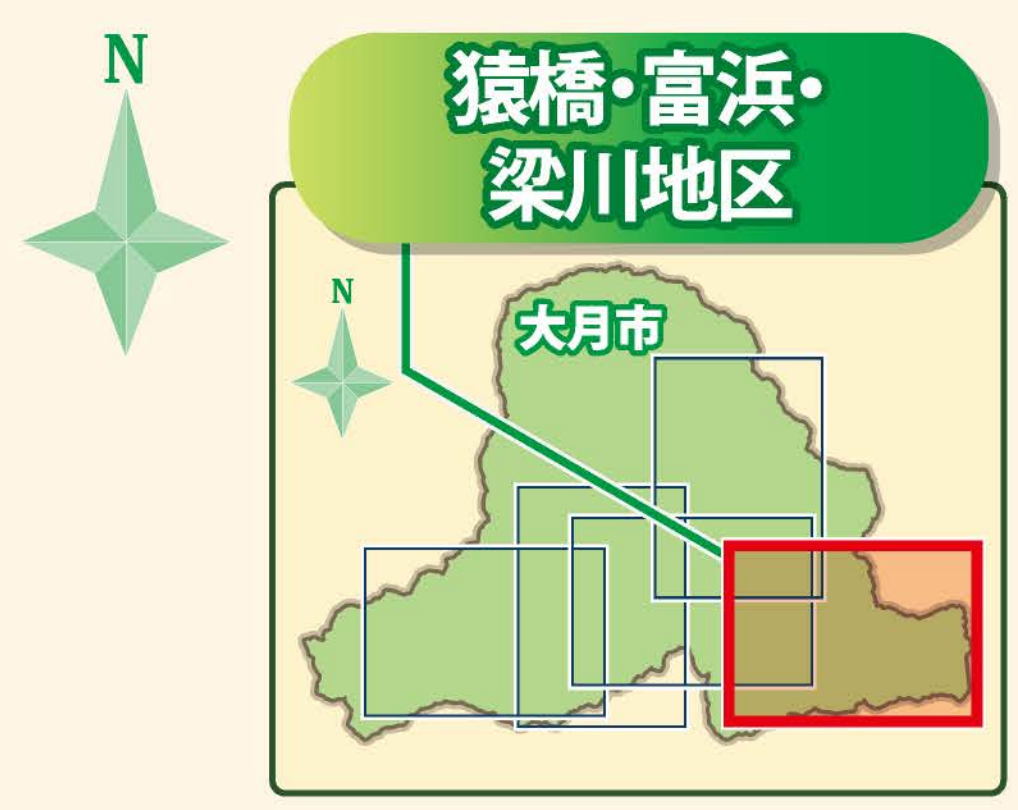
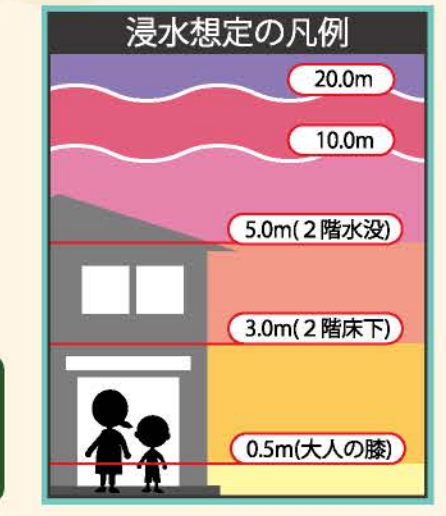
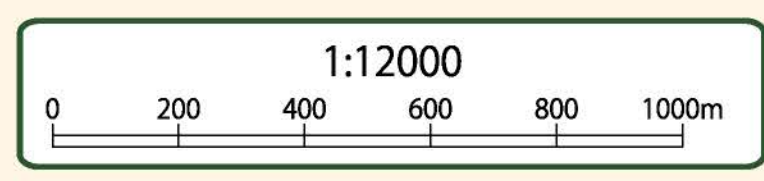


# 大月市 洪水・土砂災害ハザードマップ



災害が発生し、又は発生する恐れがある場合の連絡先  
**大月市役所 22-2111(代)**



地図の凡例	
	指定避難場所
	福祉避難所
	地区避難所
	土砂災害警戒区域内指定避難場所
	洪水浸水等想定区域内指定避難場所
	土砂災害警戒区域内及び洪水浸水等想定区域内指定避難場所
	へり離着陸場
	防災関係機関
	水位観測所
	鉄道路
	高速道路
	国道
	主要地方道・県道

測量法に基づく国土地理院長承認(使用)R4JHs 749