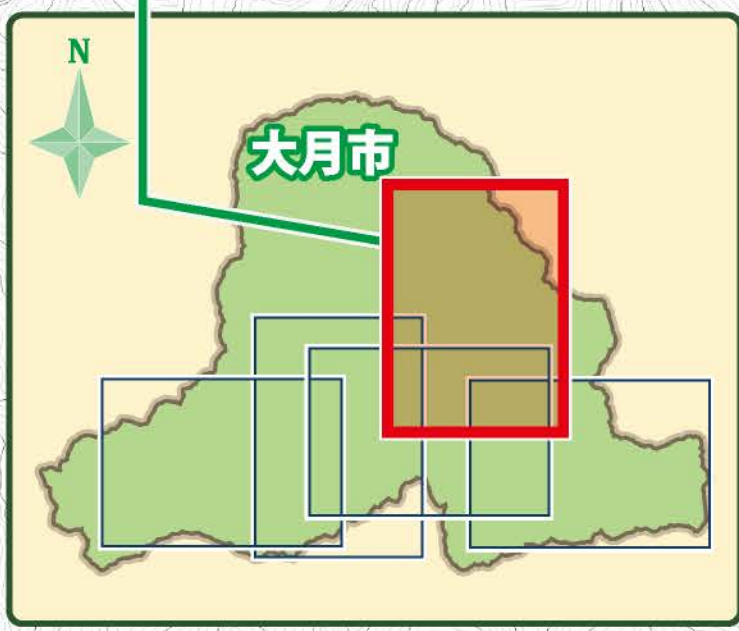


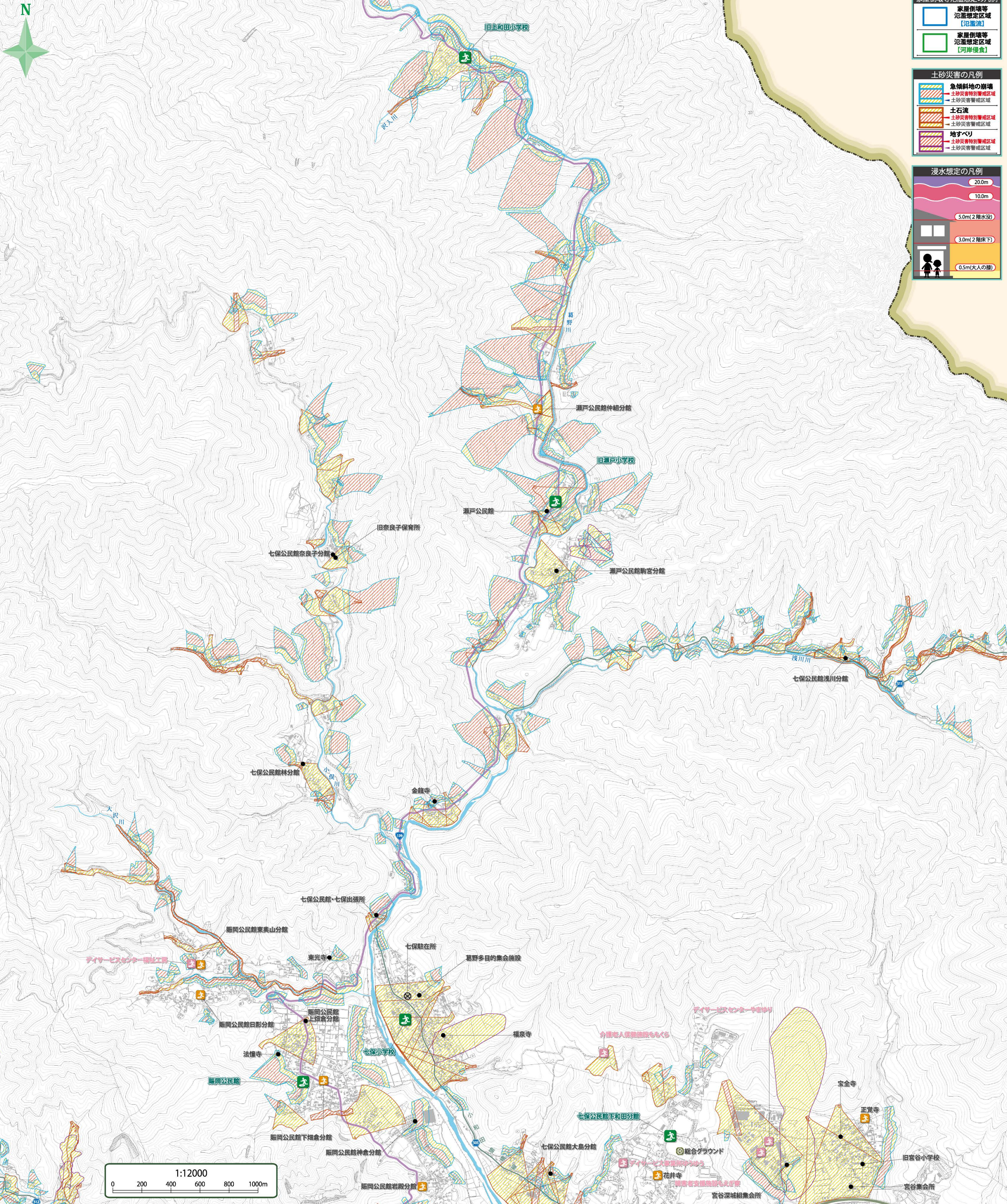
大月市 洪水・土砂災害ハザードマップ

測量法に基づく国土地理院長承認(使用) R 4JHs 749

七保・瀬戸地区



災害が発生し、又は発生する恐れがある場合の連絡先
大月市役所 22-2111(代)



地図の凡例

- 指定避難場所
- 福祉避難所
- 地区避難所
- 土砂災害警戒区域内指定避難場所
- 洪水浸水等想定区域内指定避難場所
- 土砂災害警戒区域内及び洪水浸水等想定区域内指定避難場所
- へり離着陸場
- 防災関係機関
- 水位観測所
- 鉄
- 高速道路
- 国
- 主要地方道・県道

家屋倒壊等浸水想定凡例

- 家屋倒壊等浸水想定区域【汎流域】
- 家屋倒壊等浸水想定区域【河岸浸食】

土砂災害の凡例

- 急傾斜地の崩壊
- 土砂災害特別警戒区域
- 土砂災害警戒区域
- 土石流
- 土砂災害特別警戒区域
- 土砂災害警戒区域
- 地すべり
- 土砂災害特別警戒区域
- 土砂災害警戒区域

浸水想定凡例

- 20.0m
- 10.0m
- 5.0m(2階水没)
- 3.0m(2階床下)
- 0.5m(大人の膝)