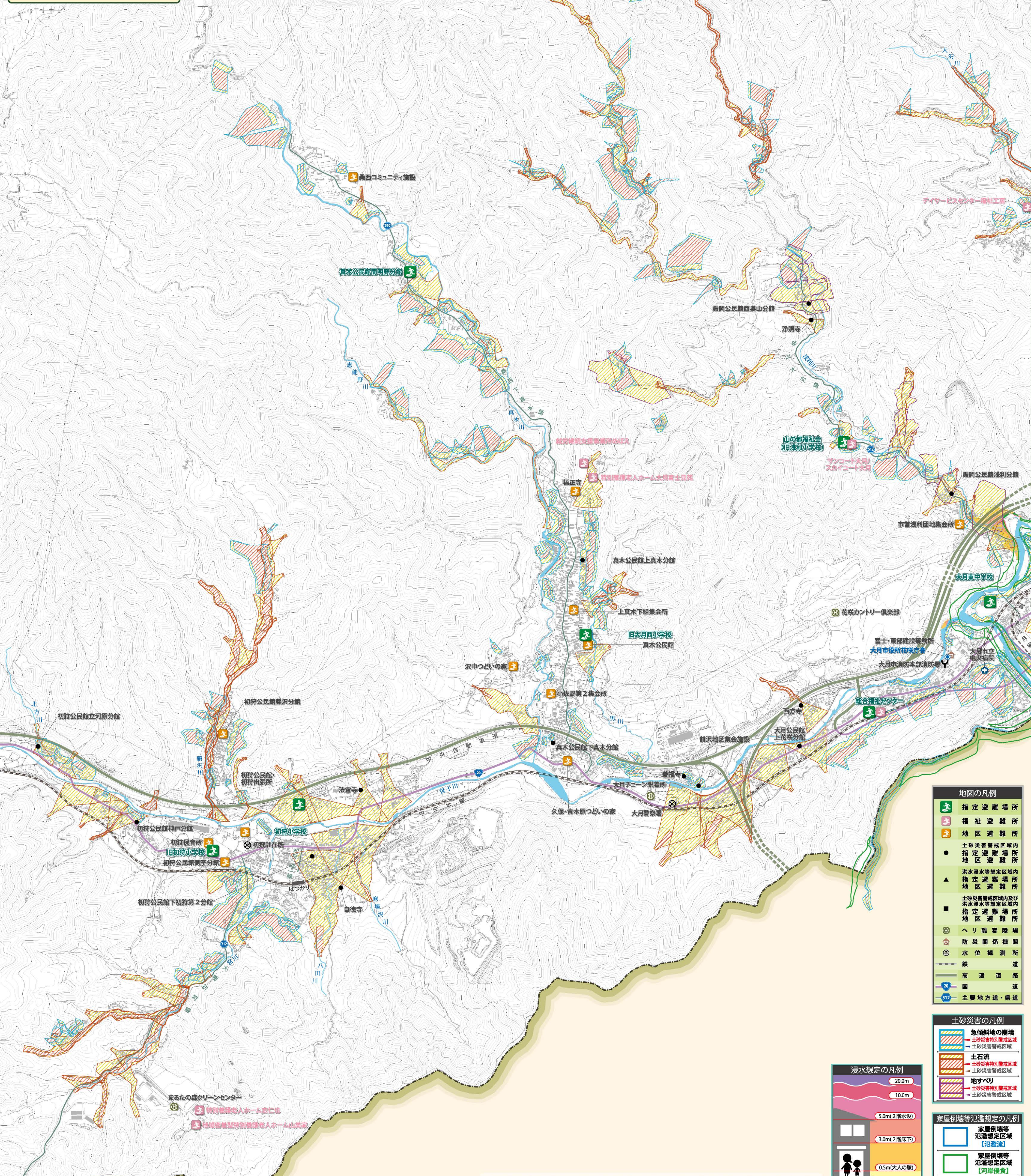
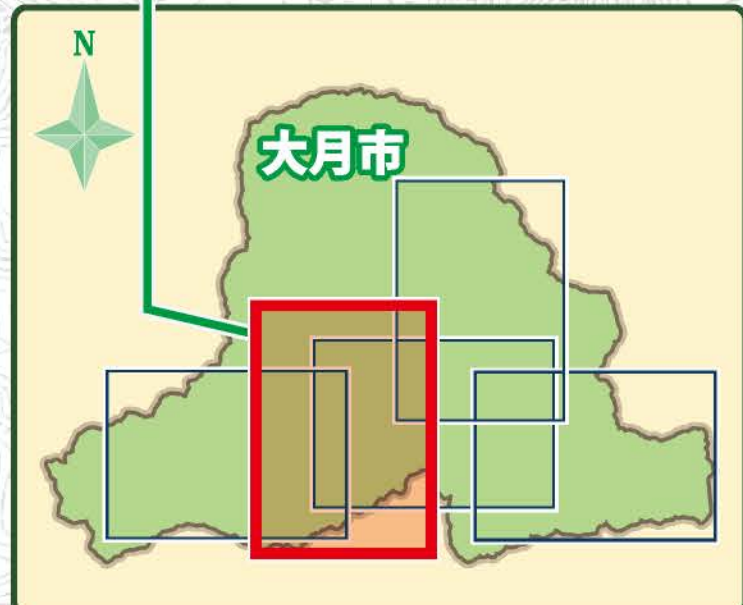


大月市 洪水・土砂災害ハザードマップ



真木・賑岡地区



地図の凡例

- 指定避難場所
- 福祉避難所
- 地区避難所
- 土砂災害警戒区域内指定避難場所
- 土砂災害警戒区域内指定避難場所
- 洪水浸水等想定区域内指定避難場所
- 洪水浸水等想定区域内指定避難場所
- 土砂災害警戒区域内及び洪水浸水等想定区域内指定避難場所
- 土砂災害警戒区域内及び洪水浸水等想定区域内指定避難場所
- へり離着陸場
- 防災関係機関
- 水位観測所
- 鉄
- 高速度道路
- 国道
- 主要地方道・県道

土砂災害の凡例

- 急傾斜地の崩壊
- 土砂災害特別警戒区域
- 土砂災害警戒区域
- 土砂災害警戒区域
- 土砂災害警戒区域
- 土砂災害警戒区域
- 土砂災害警戒区域
- 土砂災害警戒区域

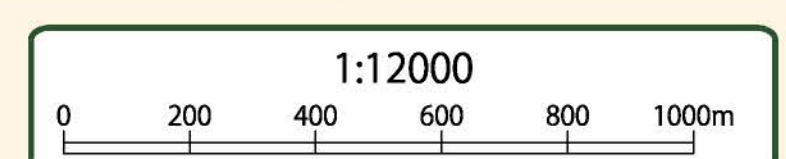
浸水想定凡例

- 20.0m
- 10.0m
- 5.0m(2階水没)
- 3.0m(2階床下)
- 0.5m(大人の膝)

家屋倒壊等氾濫想定凡例

- 家屋倒壊等氾濫想定区域【氾濫流】
- 家屋倒壊等氾濫想定区域【河岸侵食】

災害が発生し、又は発生する恐れがある場合の連絡先
大月市役所 22-2111(代)



測量法に基づく国土院院長承認(使用)R4JHs 749