

ふるさと大月応援寄附

【寄附金の使いみちの概要】

平成29年3月までに寄せられた寄附金の運用状況をお知らせします。

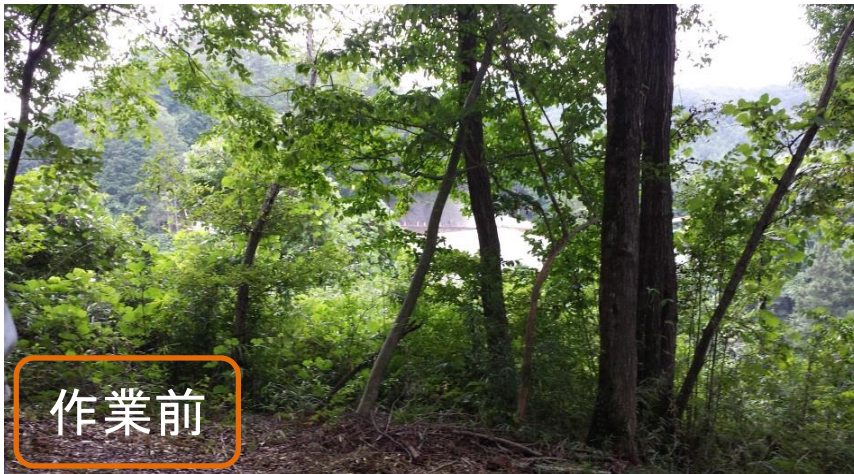
・おおつきの里山保全事業（100,000円）

平成27年12月から平成28年12月までにおおつきの里山保全事業として、皆さまから寄せられました寄附金について運用状況をお知らせします。

◎「おおつきの里山保全事業」に寄せられた寄附金のうち100,000円を活用しました。

市内の遊休地や里山の再生作業を、市内の高齢者が担い手となることで就労の機会を増やし、就労による健康づくりと里山保全による地域活性化につなげる取り組みに活用しました。

日差しが入らない荒れた里山が・・・



作業前



日差しが入る、元気な里山になりました！！

高齢者の方が担い手となって荒れた里山を整備いただきました。



作業後

※用途事業に割り振った後の残額は、平成29年度以降に活用させていただきます。