

令和 3 年度  
真木地区簡易水道施設整備工事  
(桑西配水施設工)

設 計 図 面

大月市役所 産業建設部 地域整備課

図 面 目 録

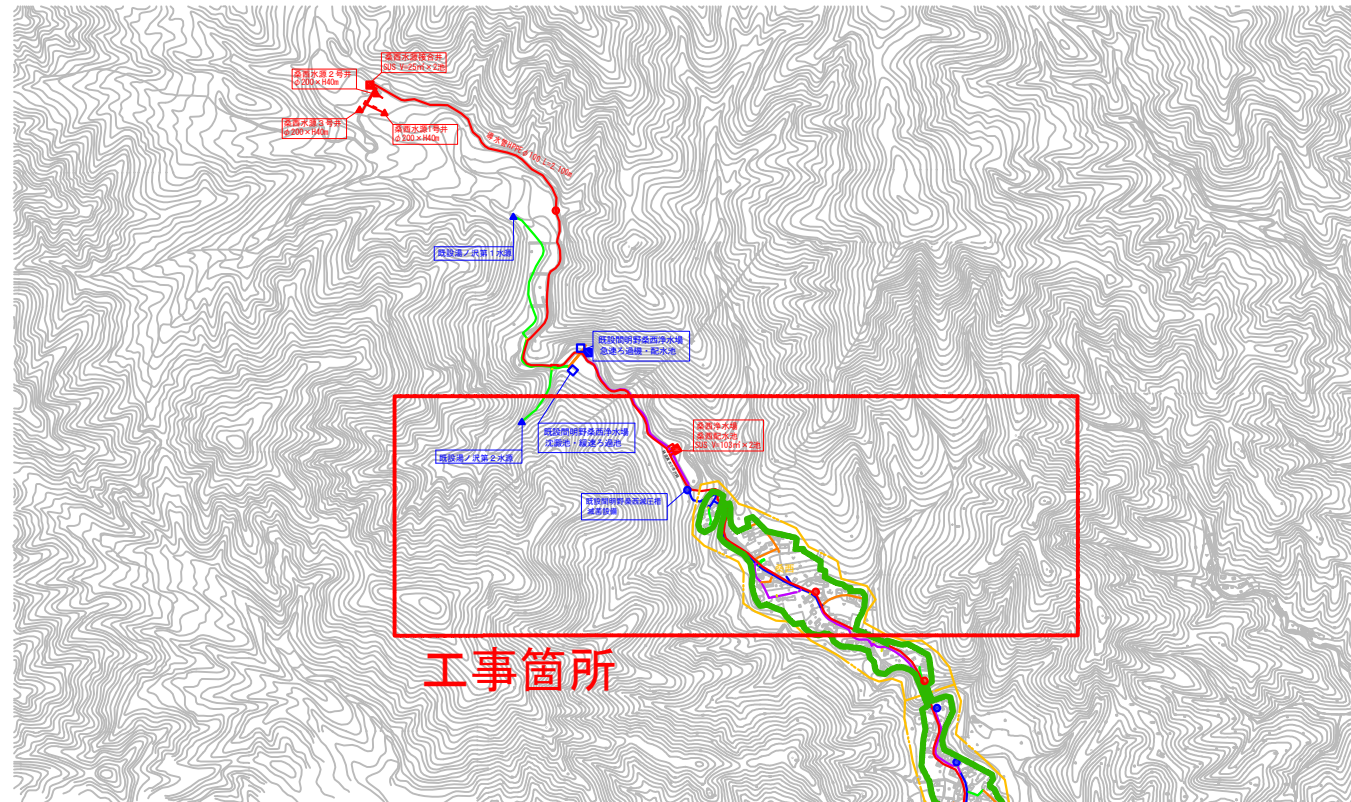
対象図面 :  

| 図面番号 | 図 面 名 称          | 縮 尺      | 図面番号 | 図 面 名 称           | 縮 尺   |
|------|------------------|----------|------|-------------------|-------|
|      | 施設工事関連(桑西配水施設工)  |          |      |                   |       |
| 1    | 案内図              | 1/12,500 | 31   | 桑西配水池基礎配筋図(4)     | 1/30  |
| 2    | 施設平面図(1)         | 1/5,000  | 32   | 桑西浄水場次亜注入設備フローシート | NONE  |
| 3    | 施設平面図(2)         | 1/5,000  | 33   | 桑西浄水場次亜注入設備配置図    | 1/20  |
| 4    | 水位高低図            | NONE     | 34   | 桑西浄水場次亜注入設備配管図    | 1/60  |
| 5    | 桑西水源平面図          | 1/200    | 35   | 桑西浄水場単線結線図        | NONE  |
| 6    | 桑西水源接合井一般図       | 1/30     | 36   | 桑西水源・浄水場計装フローシート  | NONE  |
| 7    | 桑西水源接合井基礎構造図     | 1/30     | 37   | 桑西浄水場盤外形図         | 1/20  |
| 8    | 桑西水源接合井基礎配筋図     | 1/30     | 38   | 桑西浄水場全体配線図        | 図示    |
| 9    | 桑西水源1号井構造図       | 図示       | 39   | 桑西浄水場電気設備図        | 図示    |
| 10   | 桑西水源2号井構造図       | 図示       | 40   | 桑西浄水場建築設備図        | 図示    |
| 11   | 桑西水源3号井構造図       | 図示       | 41   | 桑西浄水場 場内配管図、断面詳細図 | 図示    |
| 12   | 桑西水源取水井機械設備図     | 1/30     | 42   | 桑西浄水場 場内配管詳細図     | NONE  |
| 13   | 桑西水源取水井カバー構造図    | 1/15     | 43   | 桑西浄水場水位調整弁室構造図    | 1/20  |
| 14   | 桑西水源単線結線図        | NONE     | 44   | 桑西浄水場土工定規図、弁栓室構造図 | 図示    |
| 15   | 桑西水源盤外形図         | 1/10     | 45   | 桑西浄水場場内造成図        | 1/100 |
| 16   | 桑西水源全体配線図        | 図示       | 46   | 桑西浄水場場内整備図        | 図示    |
| 17   | 桑西水源取水井配線図       | 1/30     |      |                   |       |
| 18   | 桑西水源接合井配線図       | 1/30     |      |                   |       |
| 19   | 桑西水源配管平面図、断面詳細図  | 図示       |      |                   |       |
| 20   | 桑西水源配管詳細図(1)     | NONE     |      |                   |       |
| 21   | 桑西水源配管詳細図(2)     | NONE     |      |                   |       |
| 22   | 桑西水源土工定規図、弁栓室構造図 | 図示       |      |                   |       |
| 23   | 桑西水源場内整備図        | 図示       |      |                   |       |
| 24   | 桑西浄水場平面図         | 1/100    |      |                   |       |
| 25   | 桑西配水池一般図         | 1/80     |      |                   |       |
| 26   | 桑西配水池基礎構造図(1)    | 1/80     |      |                   |       |
| 27   | 桑西配水池基礎構造図(2)    | 1/40     |      |                   |       |
| 28   | 桑西配水池基礎配筋図(1)    | 1/40     |      |                   |       |
| 29   | 桑西配水池基礎配筋図(2)    | 1/40     |      |                   |       |
| 30   | 桑西配水池基礎配筋図(3)    | 1/40     |      |                   |       |

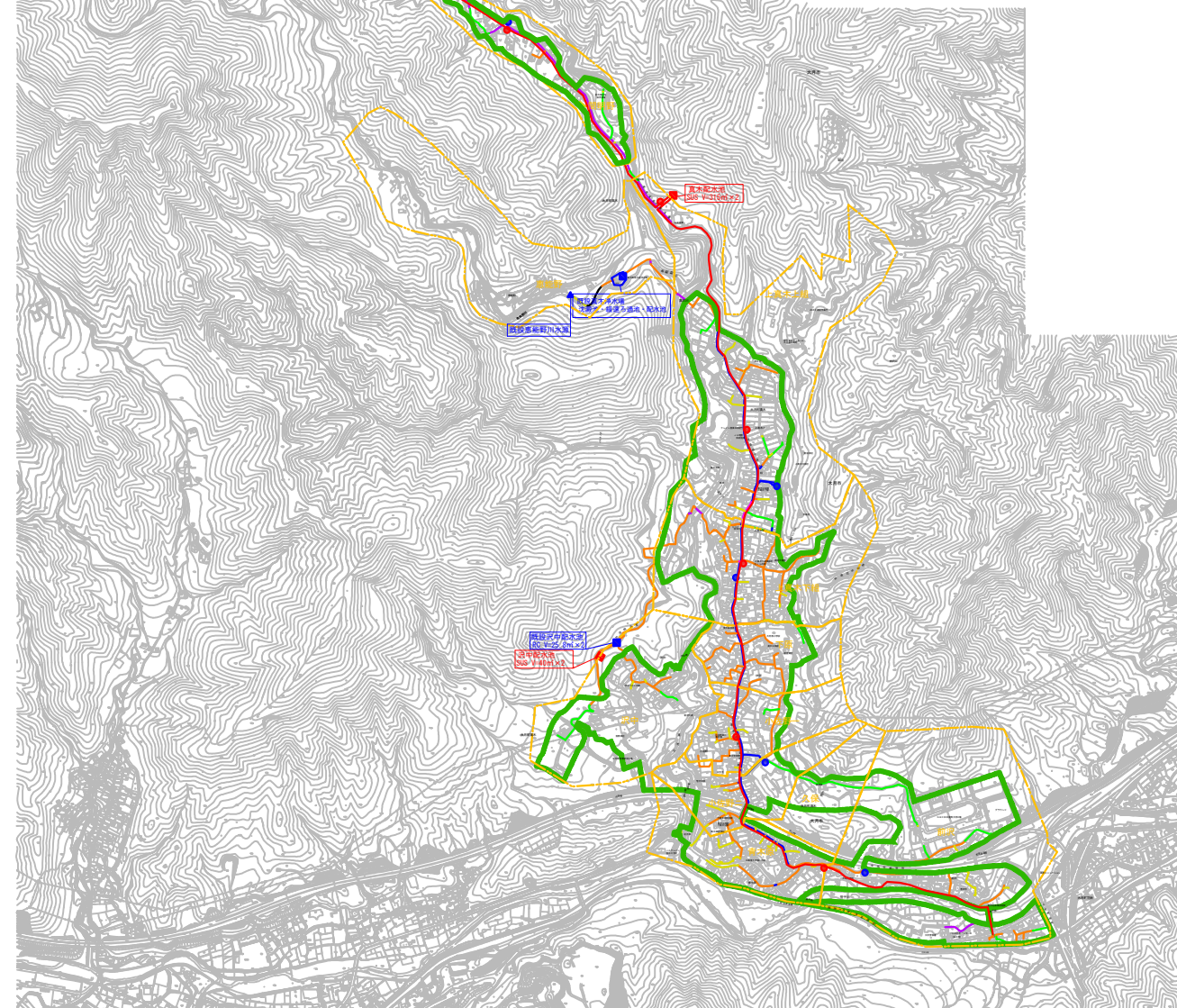


案内図

S=1/12,500



工事箇所



- ▲ 既設水源
- ▲ 新設水源
- 既設浄水場
- 既設配水池
- 既設減圧施設
- 新設配水池
- 新設減圧施設
- 管路
- HPPE
- DIP
- CIP
- ACP
- VP
- PP
- HPPE
- SGP
- 不明

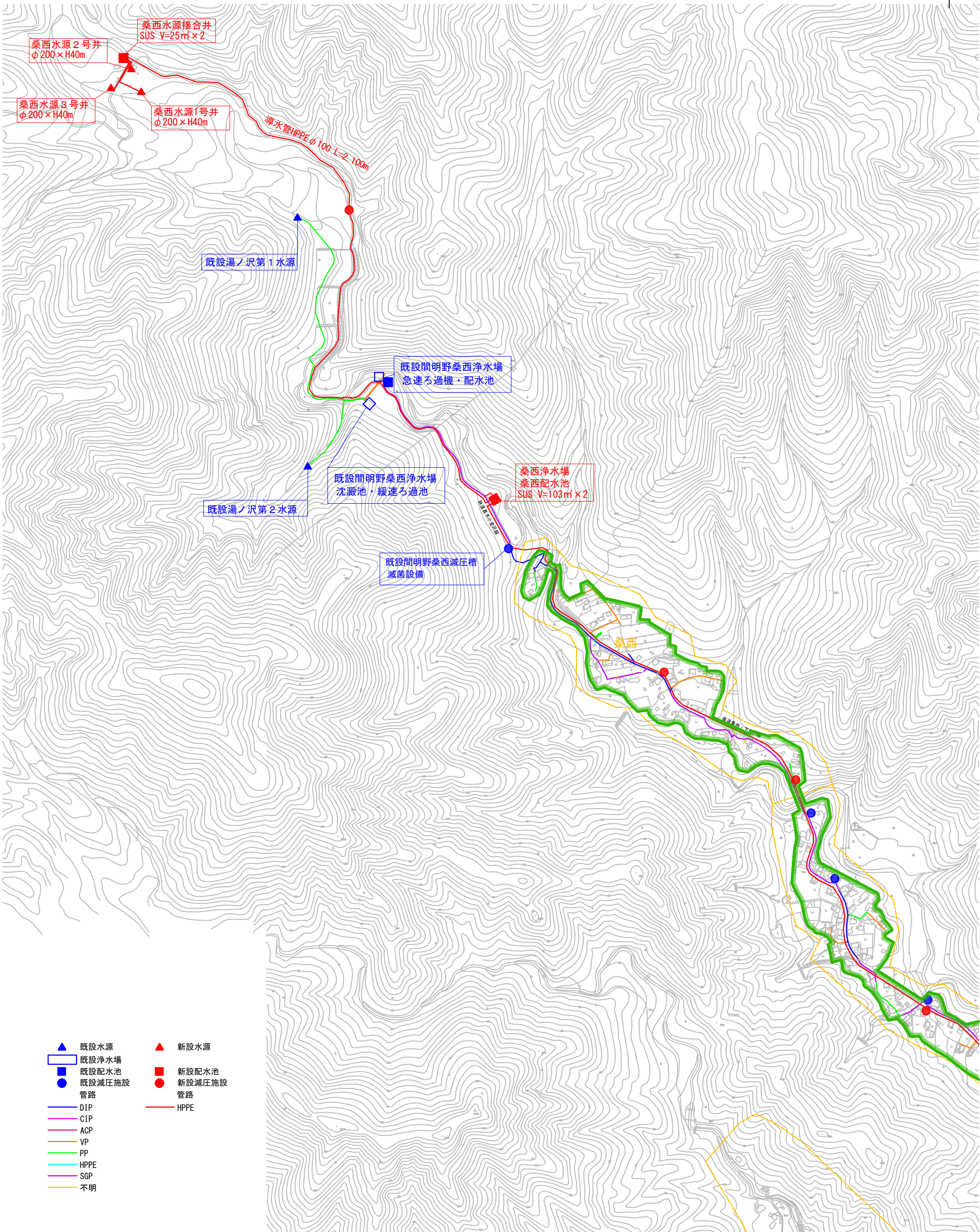
| 凡 例 |          |
|-----|----------|
| 記 号 | 名 称      |
| ■   | 簡易水道給水区域 |

(桑西配水施設工)

| 真木地区簡易水道施設整備工事    |            |      |         |
|-------------------|------------|------|---------|
| 工事番号              |            | 図面番号 | 1       |
| 施設名               | 大月市簡易水道事業  |      |         |
| 工事箇所              | 大月市大月町真木地内 |      |         |
| 図名                | 案内図        | 縮尺   | 1/12500 |
| 設計                | 令和3年 3月 日  | 枚数   |         |
| 大月市役所 産業建設部 地域整備課 |            |      |         |

A1→A3縮小図面

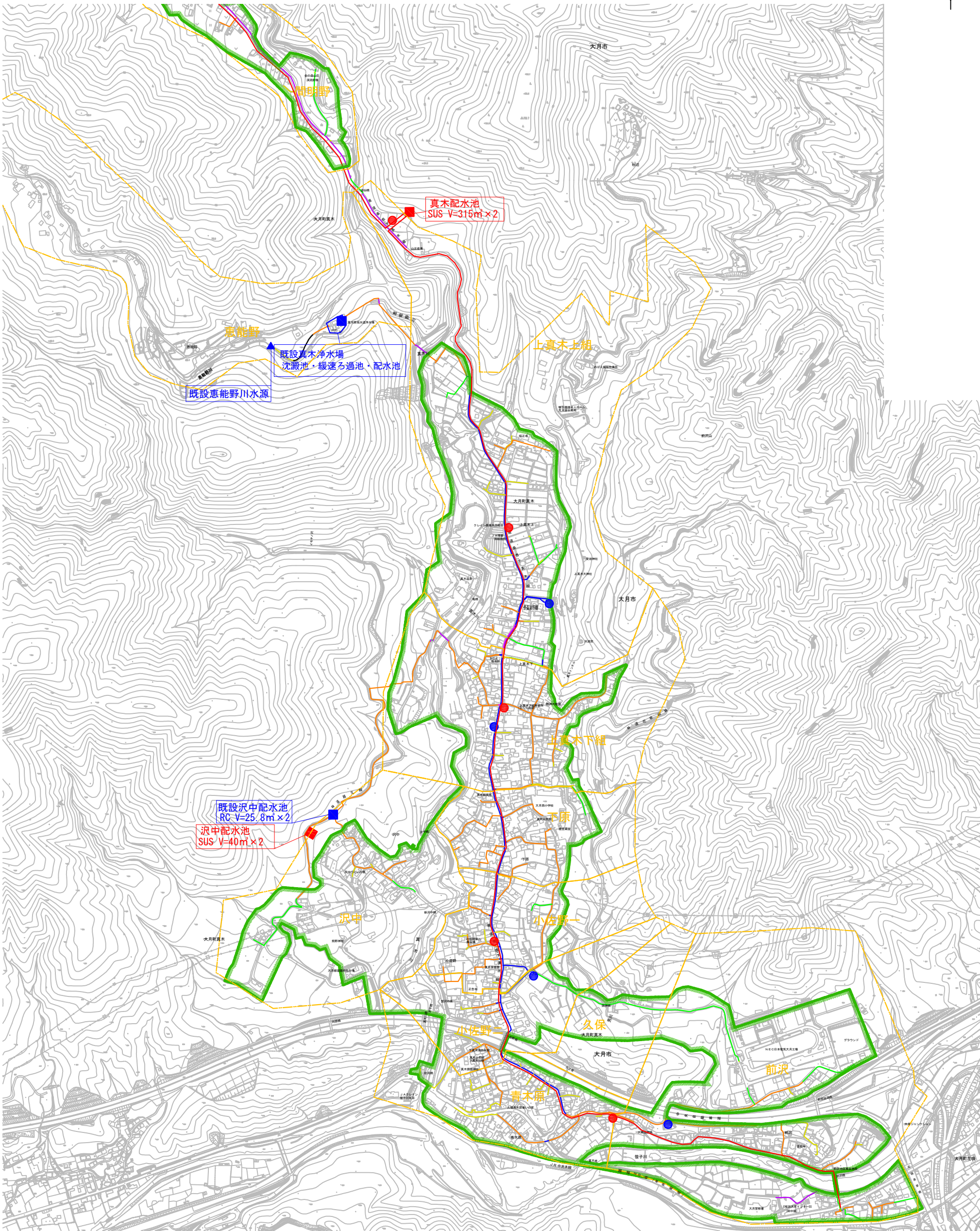




(桑西配水施設工)

| 真木地区簡易水道施設整備工事    |            |      |        |
|-------------------|------------|------|--------|
| 工事番号              |            | 図面番号 | 2      |
| 施設名               | 大月市簡易水道事業  |      |        |
| 工事箇所              | 大月市大月町真木地内 |      |        |
| 図名                | 施設平面図(1)   | 縮尺   | 1/5000 |
| 設計                | 令和3年 3月 日  | 枚数   |        |
| 大月市役所 産業建設部 地域整備課 |            |      |        |



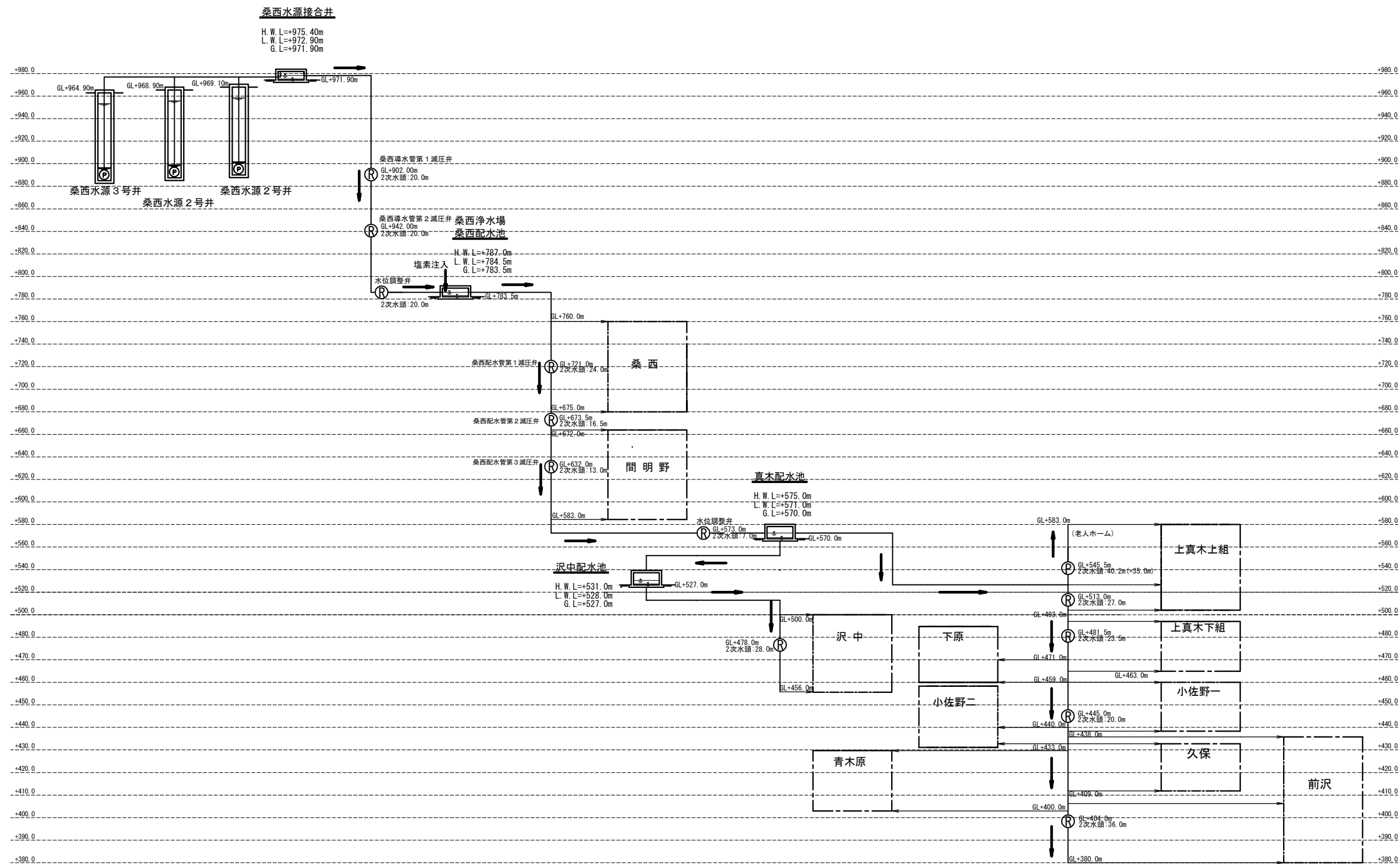


- ▲ 既設水源
- ▲ 新設水源
- 既設浄水場
- 新設配水池
- 既設配水池
- 既設減圧施設
- 新設減圧施設
- 管路
- 管路
- DIP
- CIP
- ACP
- VP
- PP
- HPPE
- SGP
- 不明
- HPPE

| 真木地区簡易水道施設整備工事    |            |    |        |
|-------------------|------------|----|--------|
| 工事番号              | 図面番号       | 3  |        |
| 施設名               | 大月市簡易水道事業  |    |        |
| 工事箇所              | 大月市大月町真木地内 |    |        |
| 図名                | 施設平面図(2)   | 縮尺 | 1/5000 |
| 設計                | 令和3年 3月 日  | 枚数 |        |
| 大月市役所 産業建設部 地域整備課 |            |    |        |



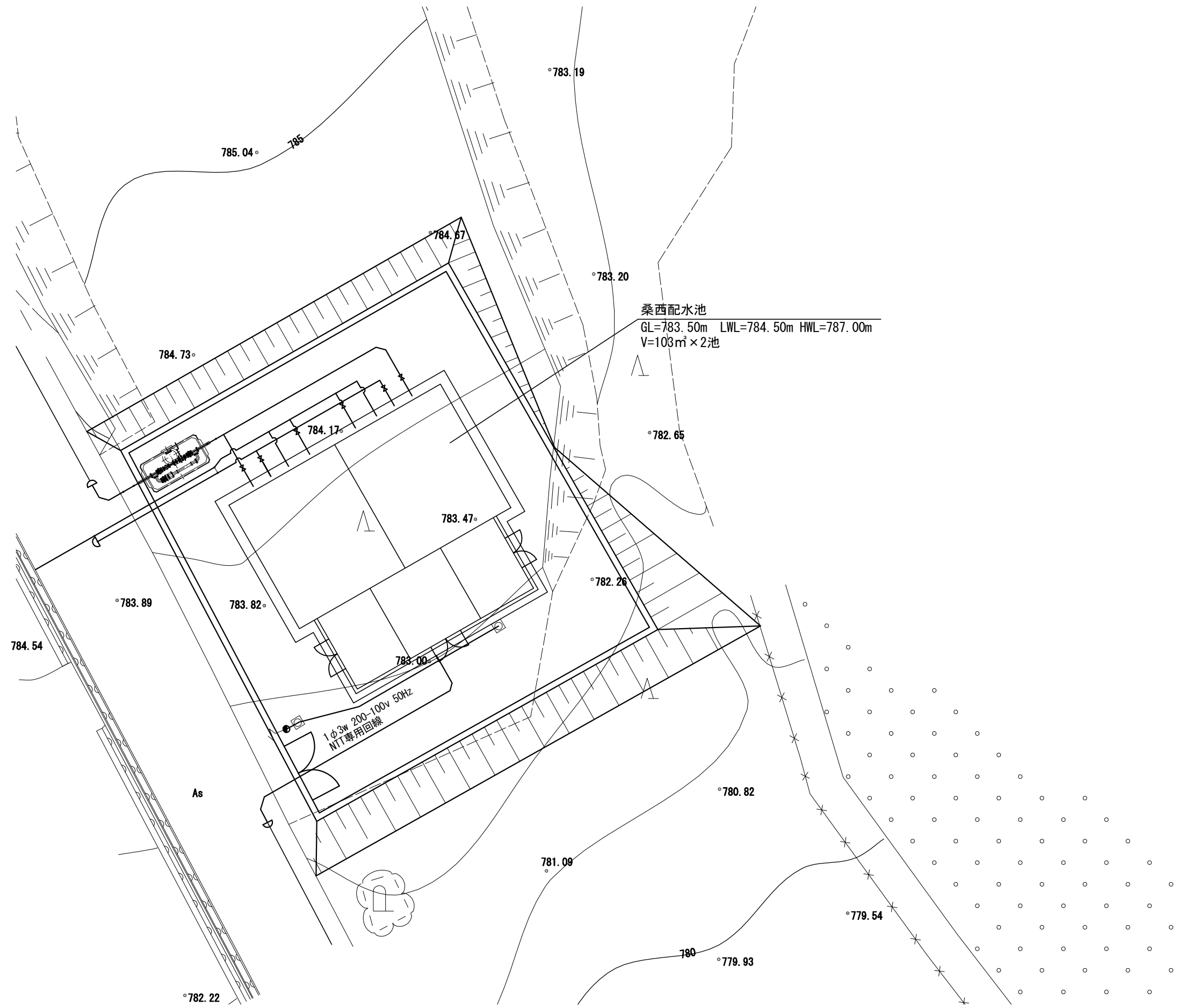
水位高低図 S=NONE



(桑西配水施設工)

| 真木地区簡易水道施設整備工事    |            |      |      |
|-------------------|------------|------|------|
| 工事番号              |            | 図面番号 | 4    |
| 施設名               | 大月市簡易水道事業  |      |      |
| 工事箇所              | 大月市大月町真木地内 |      |      |
| 図名                | 水位高低図      | 縮尺   | NONE |
| 設計                | 令和3年 3月 日  | 枚数   |      |
| 大月市役所 産業建設部 地域整備課 |            |      |      |

# 桑西浄水場平面図 S=1/100



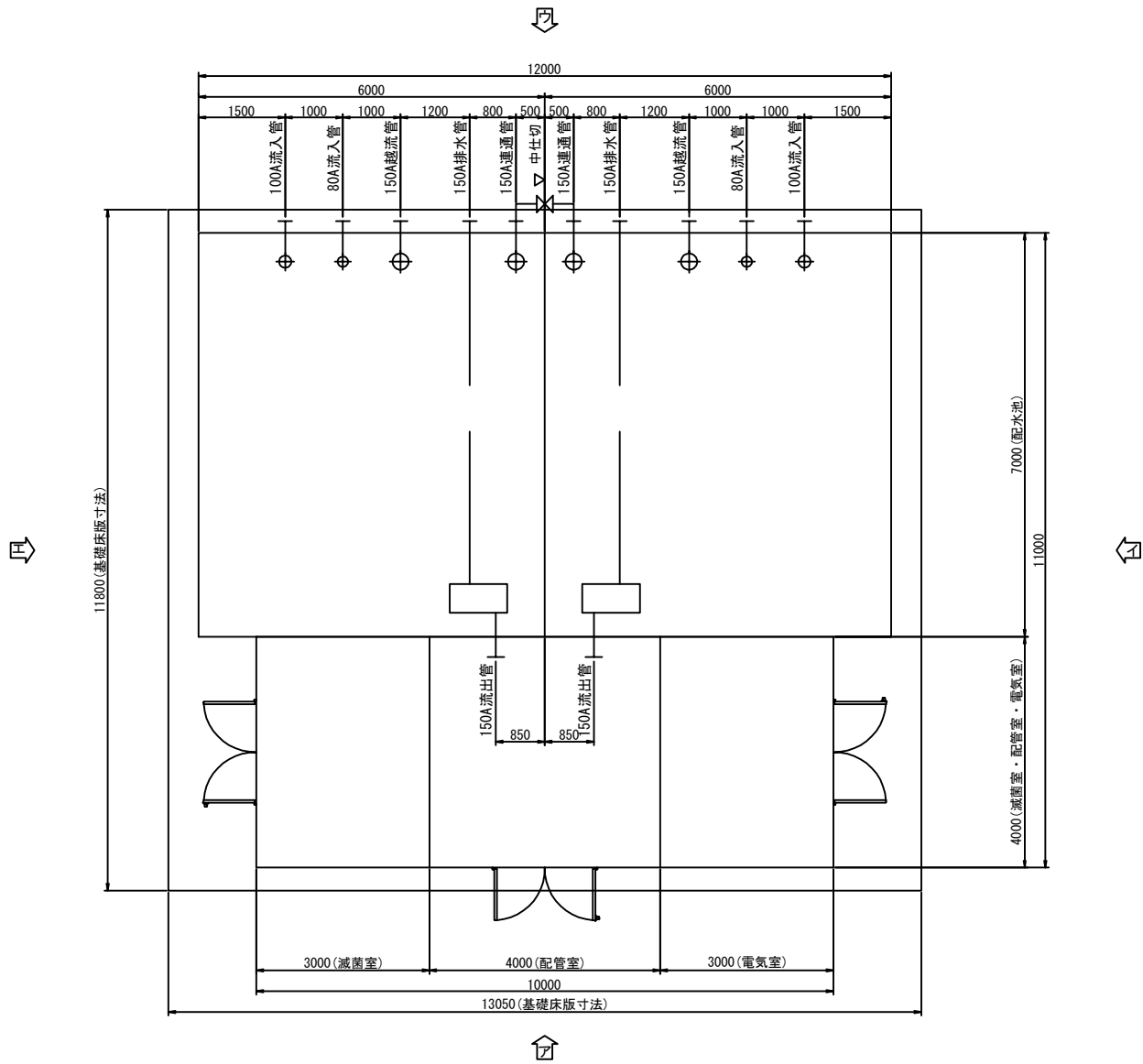
(桑西配水施設工)

| 真木地区簡易水道施設整備工事    |            |      |    |
|-------------------|------------|------|----|
| 工事番号              |            | 図面番号 | 24 |
| 施設名               | 大月市簡易水道事業  |      |    |
| 工事箇所              | 大月市大月町真木地内 |      |    |
| 図名                | 桑西浄水場平面図   | 縮尺   | 図示 |
| 設計                | 令和3年 3月 日  | 枚数   |    |
| 大月市役所 産業建設部 地域整備課 |            |      |    |

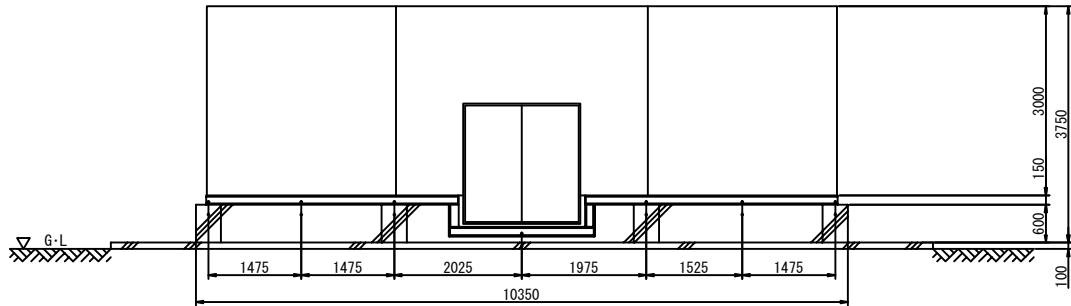
A1→A3縮小図面

桑西配水池一般図 S=1/60

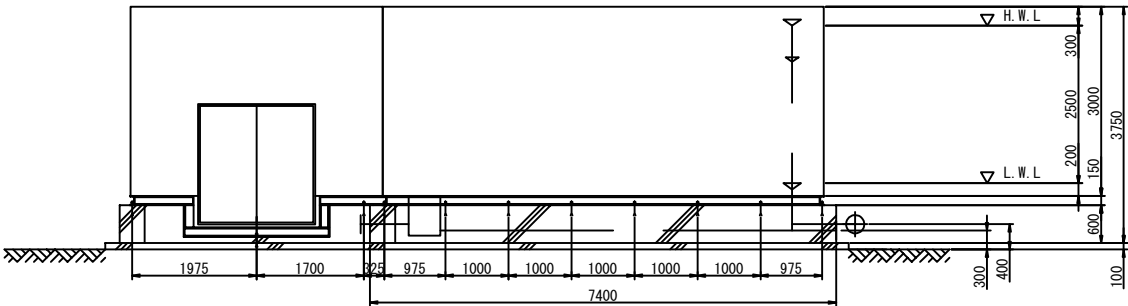
本体平面図



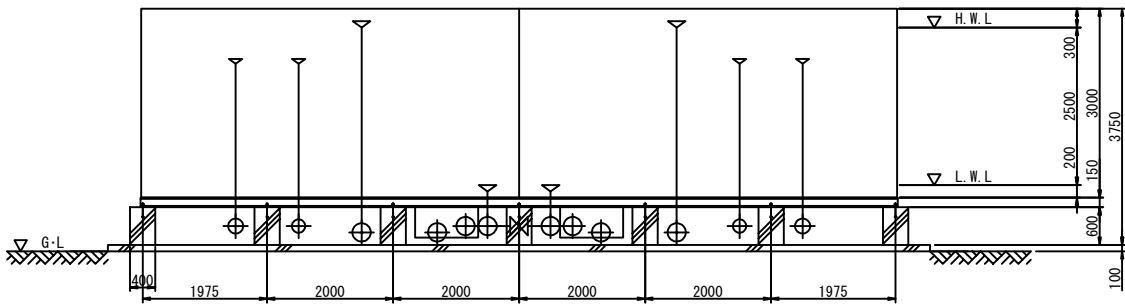
ア側面図



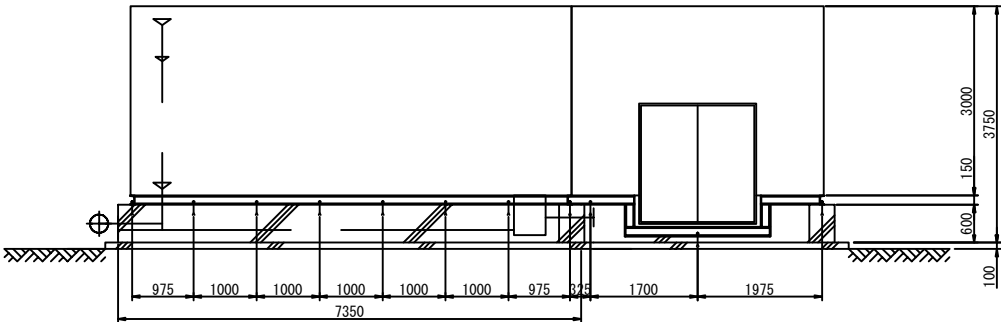
イ側面図



ウ側面図



エ側面図



| 名称      | 材質                     | 寸法          | 数量 | 備考                            |
|---------|------------------------|-------------|----|-------------------------------|
| 本体      | SUS                    |             | 1  |                               |
| マンホール   | SUS329J4L              | φ600        | 2  | 蝶番部ストッパー付                     |
| 内タラップ   | SUS329J4L              | W370×P300   | 2  |                               |
| 外タラップ   | SUS304                 | W450×P300   | 1  | 20A RB-φ16                    |
| 通気口     | SUS329J4L              | 100A        | 13 | φ2パンチング                       |
| 通気口     | SUS304                 | 100A        | 2  | φ2パンチング                       |
| 排水管     | SUS304                 | 150A        | 2  | 上水(7.5K) FF (SUSF304)         |
| 越流管     | SUS329J4L              | 150A        | 2  | 上水(7.5K) FF (SUSF304) (ルーズ)   |
| 流入管     | SUS329J4L<br>SUS304    | 100A        | 2  | 上水(7.5K) FF (SUSF304), 消音カバー付 |
| 流入管     | SUS329J4L<br>SUS304    | 80A         | 2  | 上水(7.5K) FF (SUSF304), 消音カバー付 |
| 流出管     | SUS304                 | 150A        | 2  | 上水(7.5K) FF (SUSF304)         |
| 連通管     | SUS304                 | 150A        | 2  | 上水(7.5K) FF (SUSF304)         |
| 両開き扉    | 扉: アルミ<br>枠: SUS329J4L | W2000×2000H | 1  | 有効開口寸法(W1628×1750H) 両クローザー付   |
| 両開き扉    | 扉: アルミ<br>枠: SUS304    | W2000×2000H | 2  | 有効開口寸法(W1628×1750H) 両クローザー付   |
| 電極座     | SUS329J4L              | 50A         | 2  | JIS10K                        |
| 電極用防波筒  | VPW                    | 100A×2500L  | 2  | 有孔管、サポート付                     |
| 水位計口    | SUS329J4L              | 50A         | 2  | JIS10K                        |
| 水位計用防波筒 | VPW                    | 100A×2500L  | 2  | 有孔管、サポート付                     |
| 換気扇枠    | SUS304                 |             | 3  |                               |

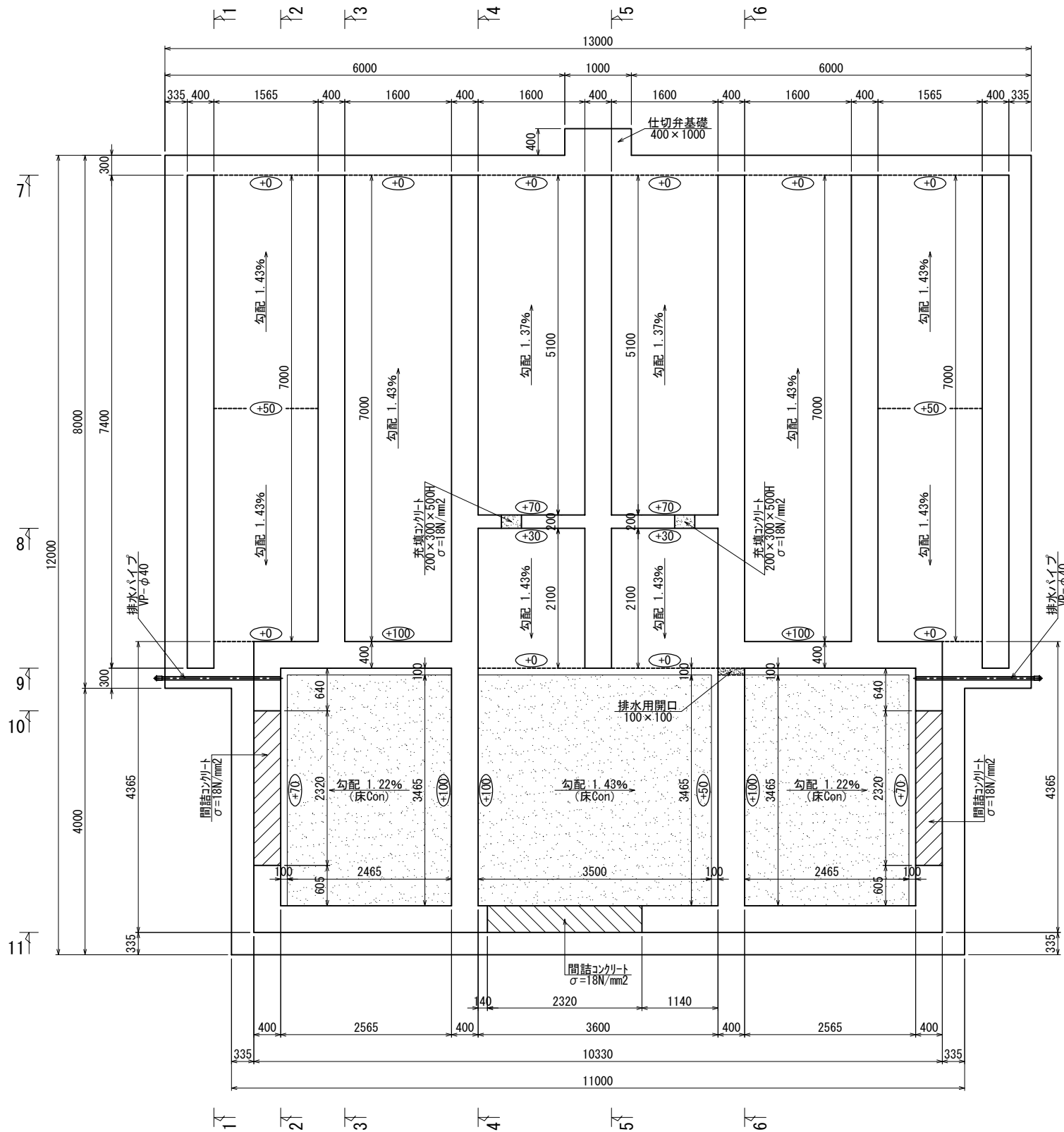
| ステンレスパネル配水池仕様 |                                    |  |
|---------------|------------------------------------|--|
| 寸法            | 11000×12000×3000 H                 |  |
|               | 配水池 7000×12000×3000 H (有効: 207 m³) |  |
| 本体            | 滅菌室 3000×4000×3000 H               |  |
|               | 配管室 4000×4000×3000 H               |  |
|               | 電気室 3000×4000×3000 H               |  |
|               | 天井板 SUS329J4L-1.5t以上               |  |
|               | 側板 3段目 SUS329J4L-1.5t以上            |  |
| 手摺            | 側板 2段目 SUS444-2.0t以上               |  |
|               | 側板 1段目 SUS444-2.5t以上               |  |
|               | 底板 SUS444-2.5t以上                   |  |
|               | 配管室・電気室は、SUS444-1.5t以上とする          |  |
|               | 滅菌室は、SUS329J4L-1.5t以上とする           |  |
| ボルト組          | □22 角パイプ SUS304                    |  |
|               | 11020×12020×150 H                  |  |
|               | C-150×75×6 SUS304                  |  |
|               | H-150×150×7×10L-65×65×6 SS400      |  |
|               | H-125×125×6.5×9 C-100×50×5         |  |
| 保温構造          | ポンプ室内面水槽部のみ                        |  |
|               | 溶接構造型                              |  |
| 特記            | 耐震: 地震係数 Kh2=0.39 (I種地盤)           |  |
|               | 現場組立                               |  |
|               | 積雪: 0.65m (20N/cm²/m)              |  |

| 参考図面<br>(桑西配水施設工) |            |      |        |
|-------------------|------------|------|--------|
| 真木地区簡易水道施設整備工事    |            |      |        |
| 工事番号              |            | 図面番号 | 25     |
| 施設名               | 大月市簡易水道事業  |      |        |
| 工事箇所              | 大月市大月町真木地内 |      |        |
| 図名                | 桑西配水池一般図   | 縮尺   | S=1/60 |
| 設計                | 令和3年 7月 日  | 枚数   |        |
| 大月市役所 産業建設部 地域整備課 |            |      |        |

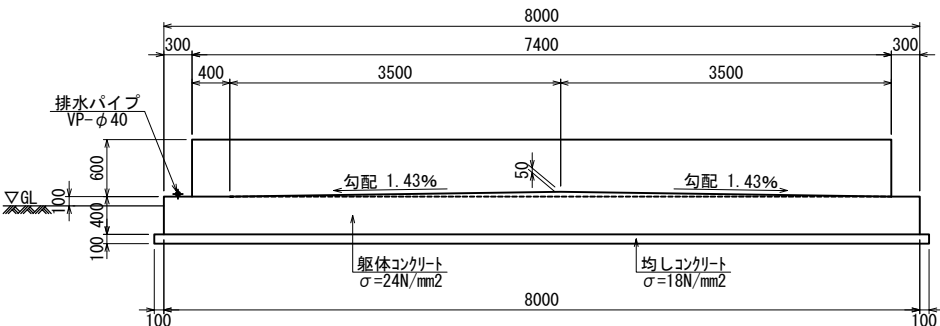


桑西配水池基礎構造図（1） S=1/40

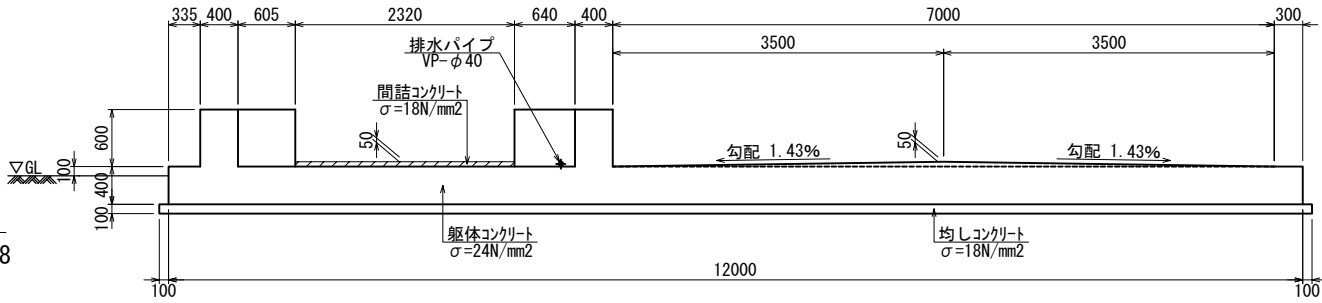
基礎平面図



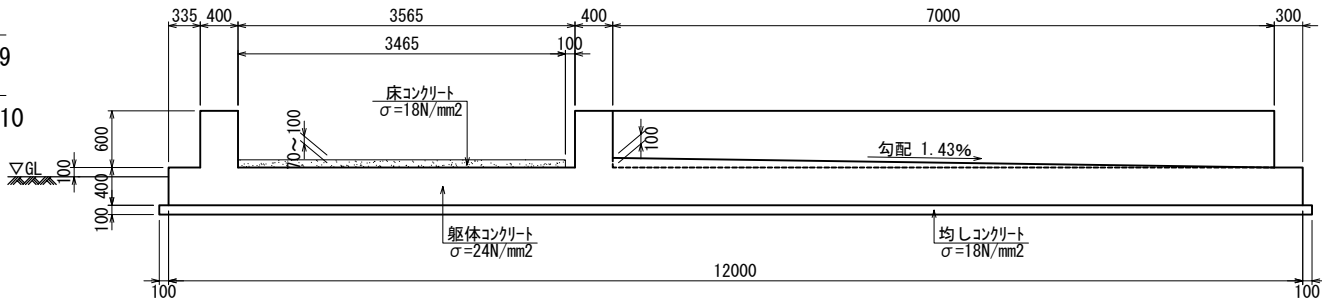
1-1 断面図



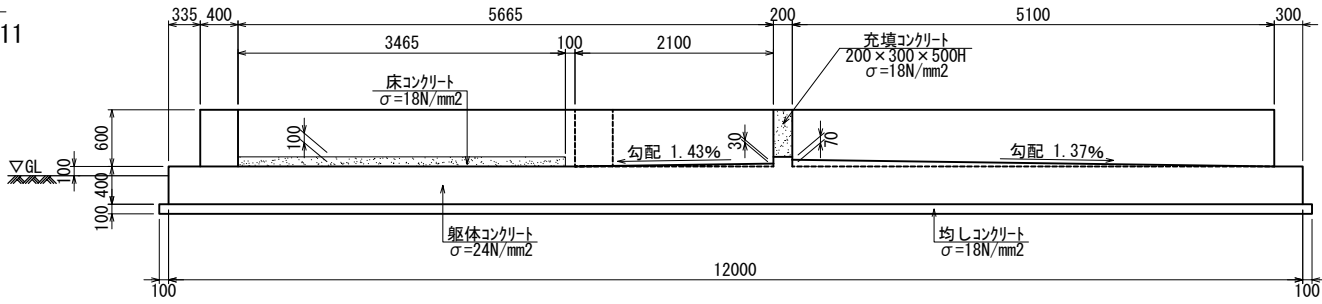
2-2 断面図



3-3 断面図



4-4 断面図



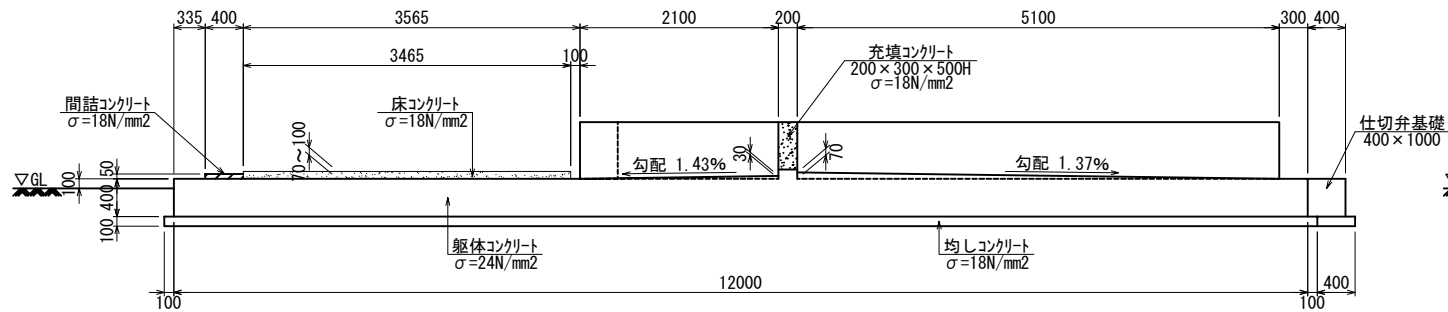
(桑西配水施設工)

| 真木地区簡易水道施設整備工事    |                   |      |      |
|-------------------|-------------------|------|------|
| 工事番号              |                   | 図面番号 | 26   |
| 施設名               | 大月市簡易水道事業         |      |      |
| 工事箇所              | 大月市大月町真木地内        |      |      |
| 図名                | 桑西配水池<br>基礎構造図(1) | 縮尺   | 1/40 |
| 設計                | 令和3年 3月 日         | 枚数   |      |
| 大月市役所 産業建設部 地域整備課 |                   |      |      |

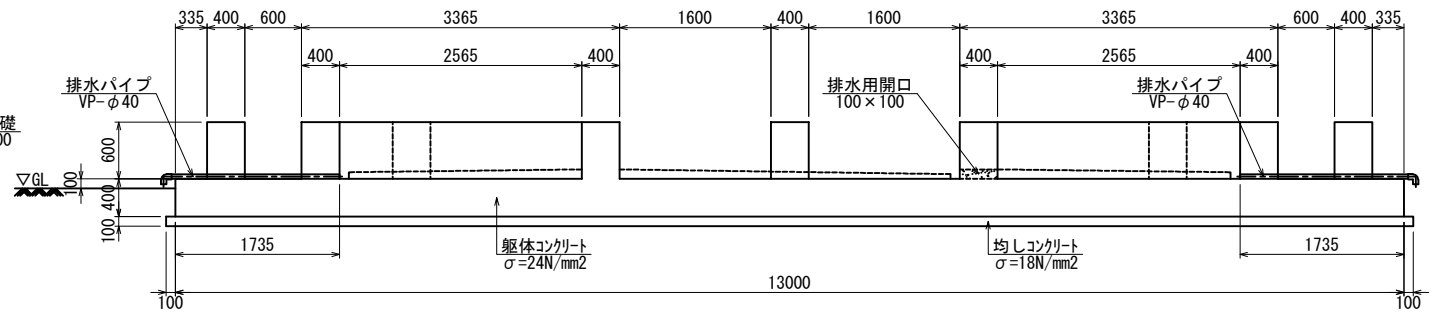
A1→A3縮小図面

桑西配水池基礎構造図（2） S=1/40

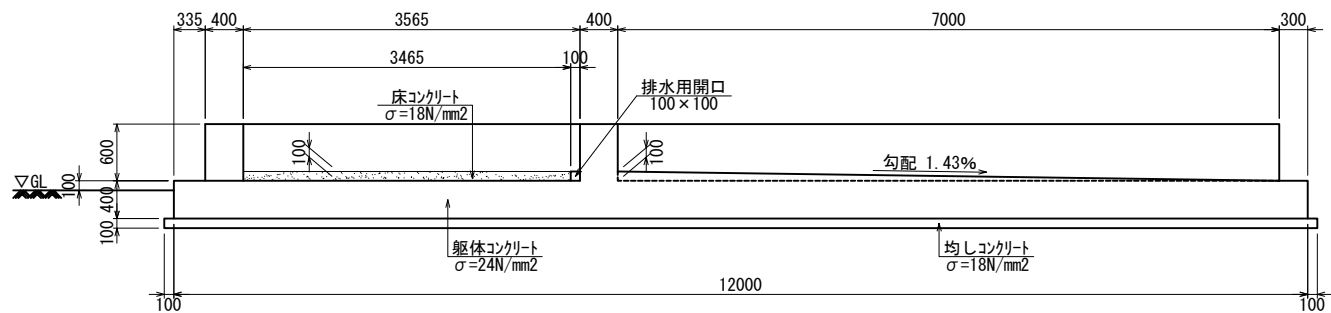
5-5 断面図



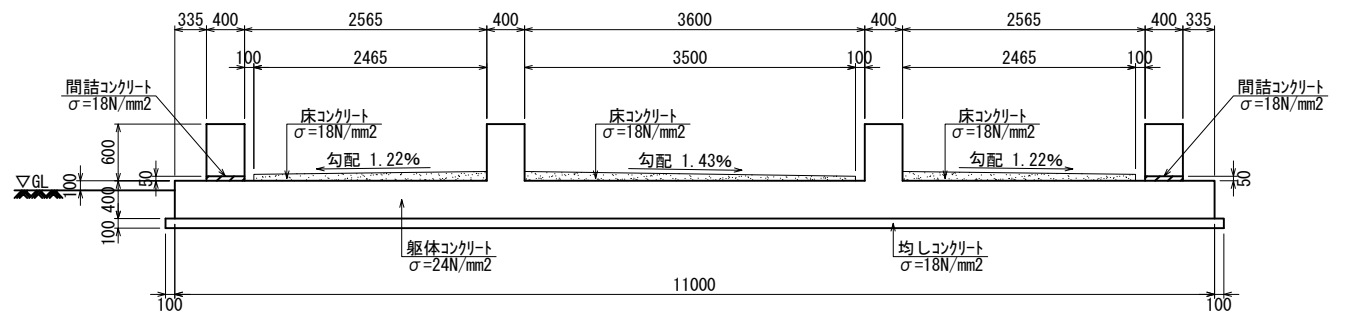
9-9 断面図



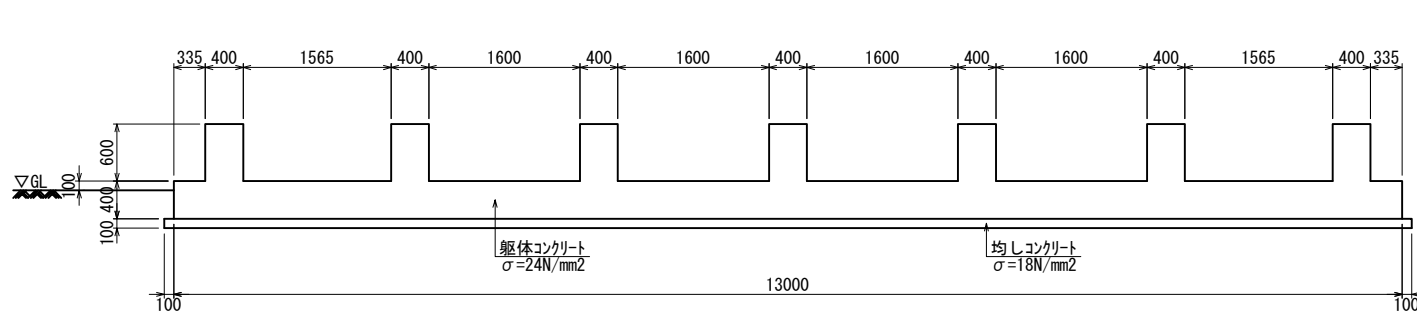
6-6 断面図



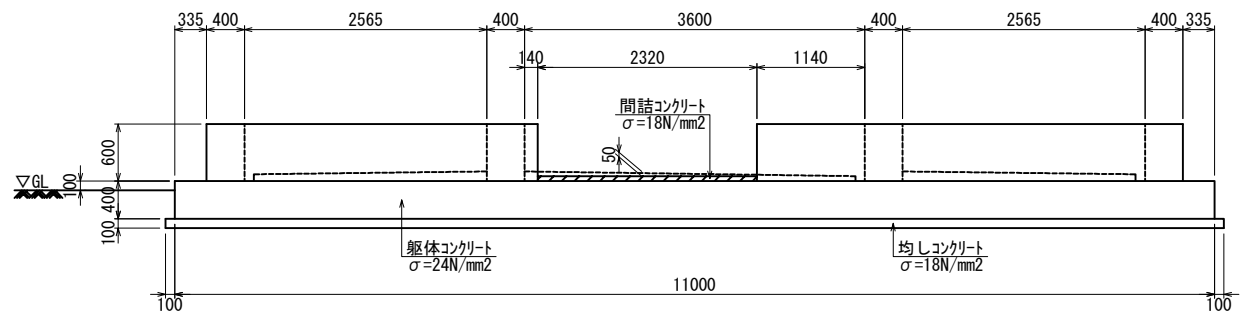
10-10 断面図



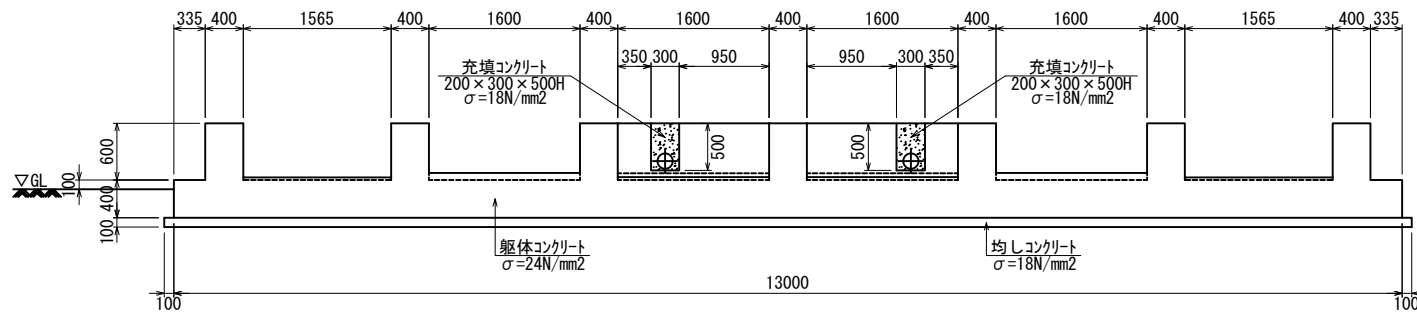
7-7 断面図



11-11 断面図



8-8 断面図



(桑西配水施設工)

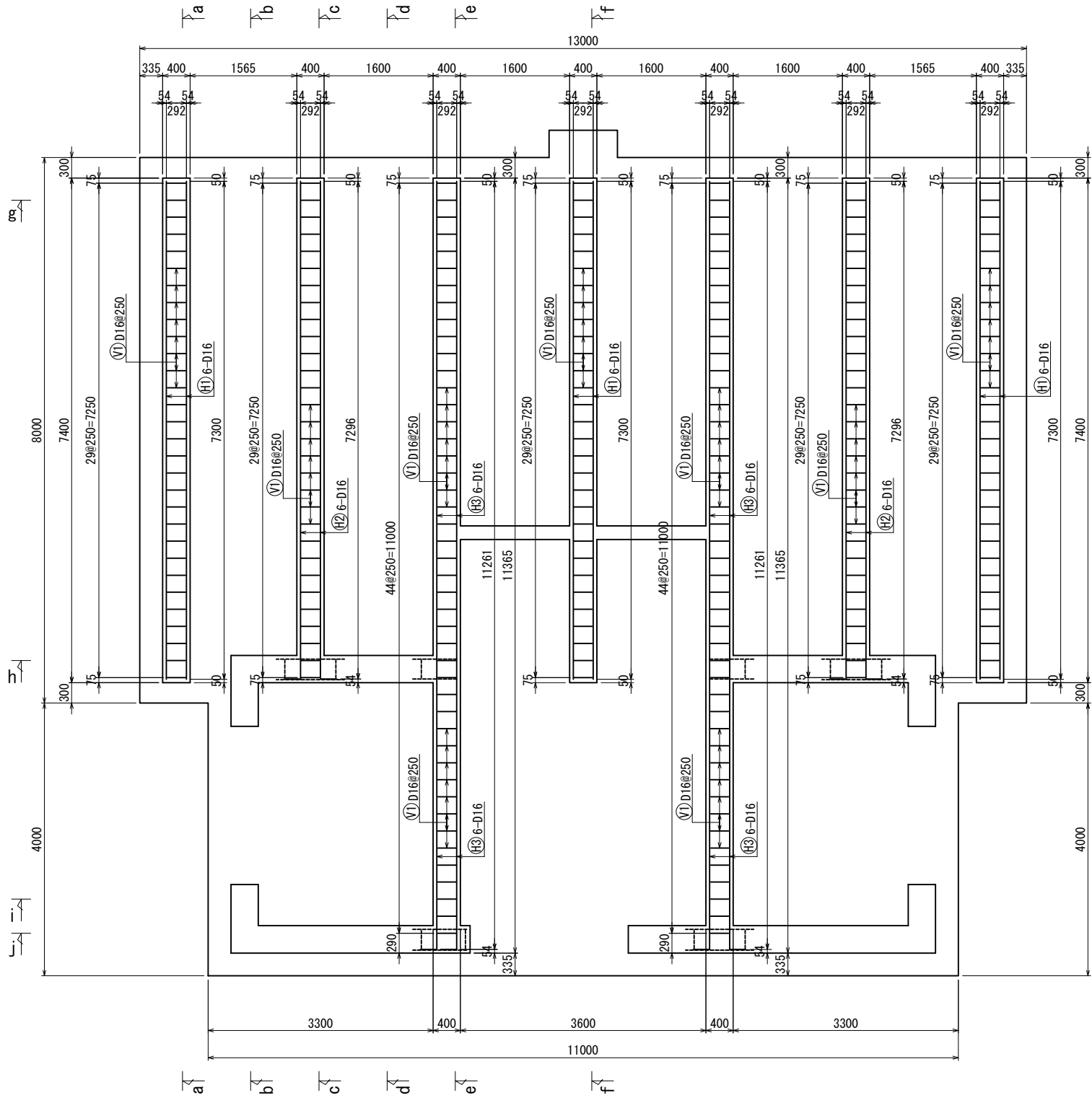
| 真木地区簡易水道施設整備工事    |                   |      |      |
|-------------------|-------------------|------|------|
| 工事番号              |                   | 図面番号 | 27   |
| 施設名               | 大月市簡易水道事業         |      |      |
| 工事箇所              | 大月市大月町真木地内        |      |      |
| 図名                | 桑西配水池<br>基礎構造図(2) | 縮尺   | 1/40 |
| 設計                | 令和3年 3月 日         | 枚数   |      |
| 大月市役所 産業建設部 地域整備課 |                   |      |      |

A1→A3縮小図面

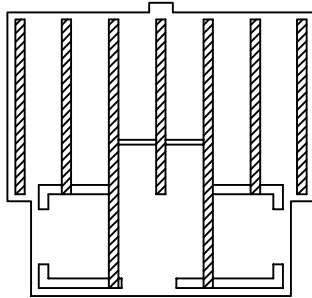


桑西配水池基礎配筋図（1） S=1/40

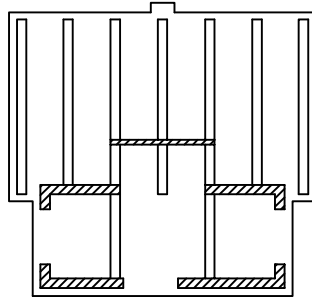
平面配筋図（立上げ部-1）



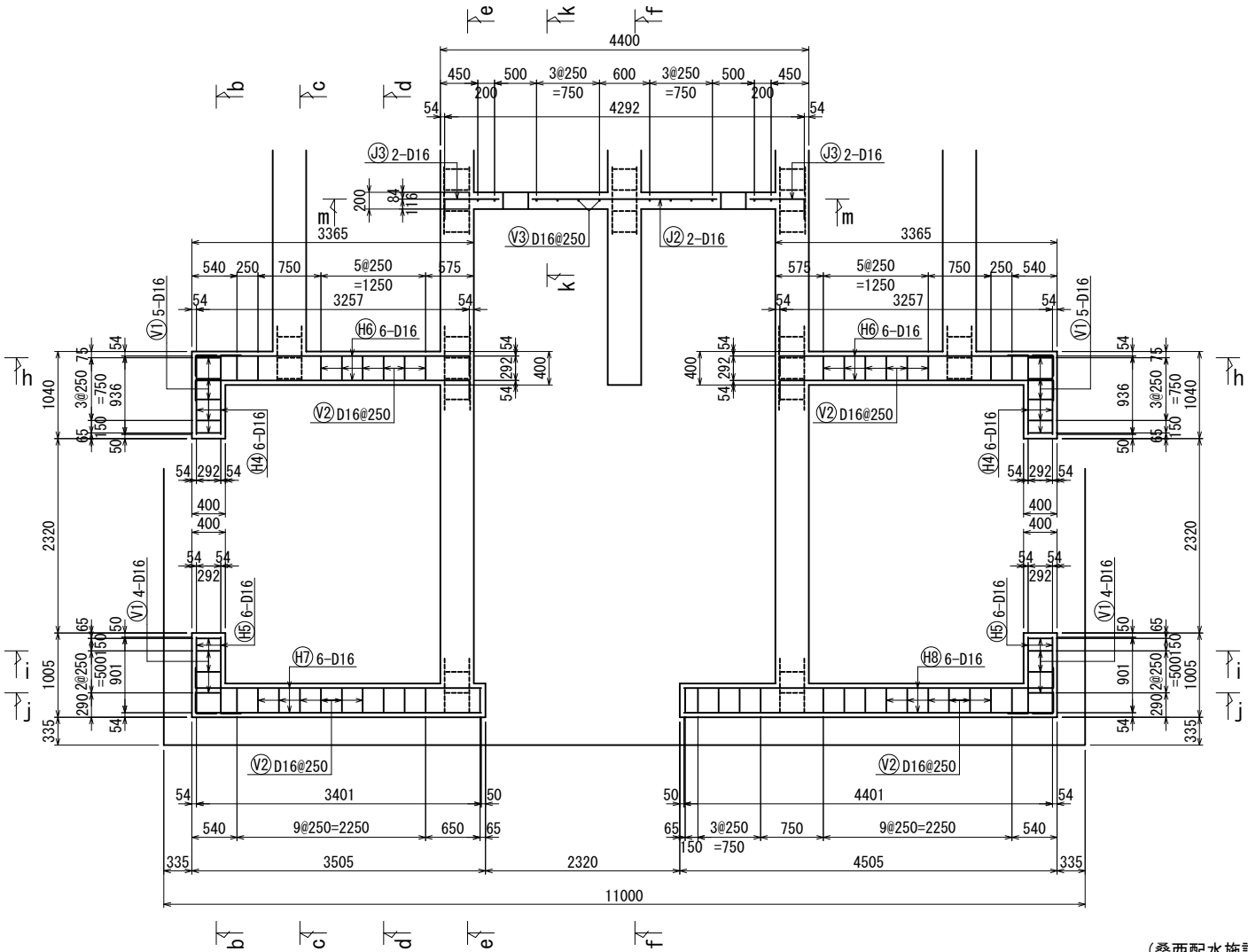
KEY PLAN  
（立上げ部-1）



KEY PLAN  
（立上げ部-2）



平面配筋図（立上げ部-2）



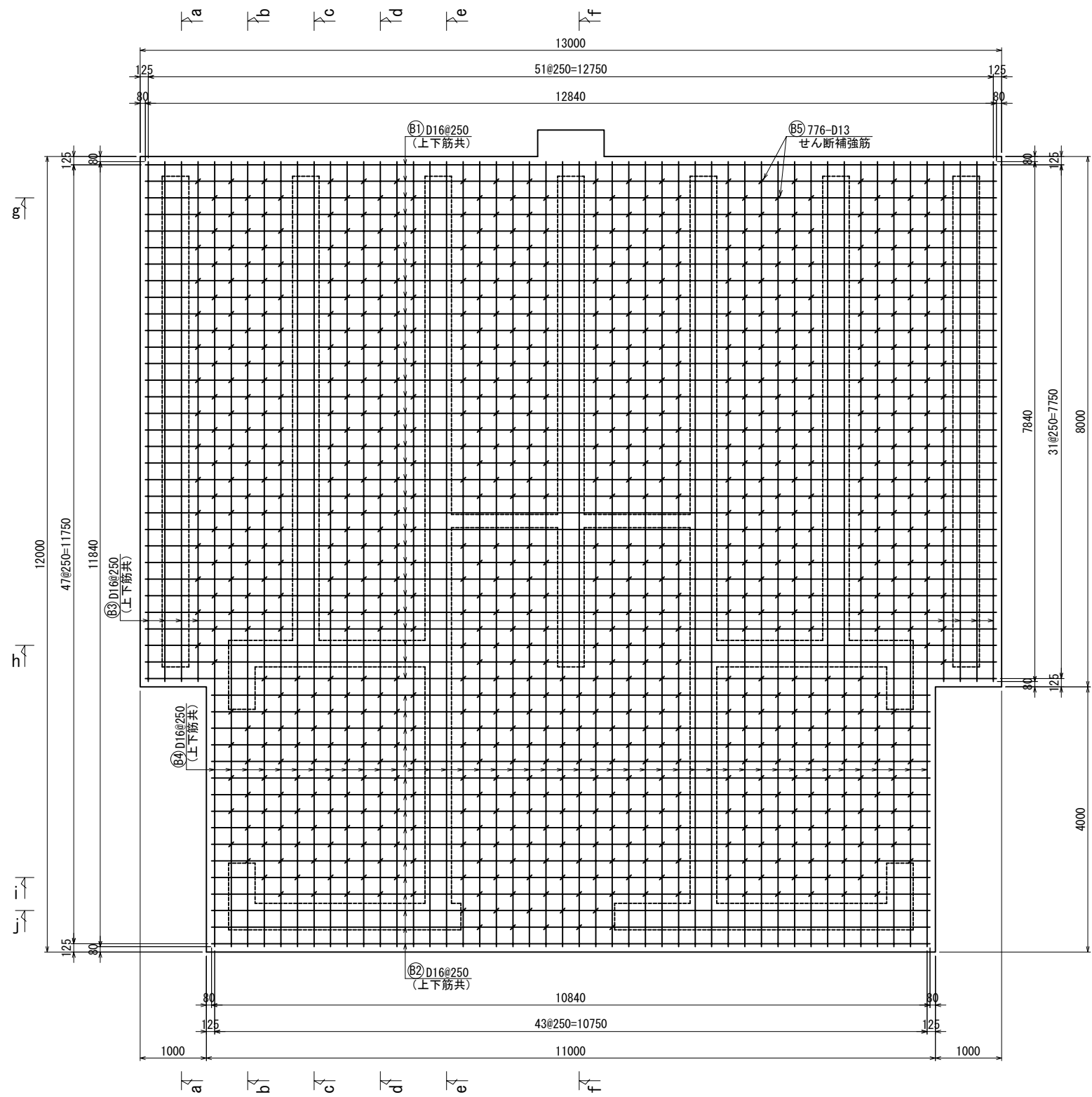
（桑西配水施設工）

| 真木地区簡易水道施設整備工事    |                   |      |      |
|-------------------|-------------------|------|------|
| 工事番号              |                   | 図面番号 | 28   |
| 施設名               | 大月市簡易水道事業         |      |      |
| 工事箇所              | 大月市大月町真木地内        |      |      |
| 図名                | 桑西配水池<br>基礎配筋図(1) | 縮尺   | 1/40 |
| 設計                | 令和3年 3月 日         | 枚数   |      |
| 大月市役所 産業建設部 地域整備課 |                   |      |      |

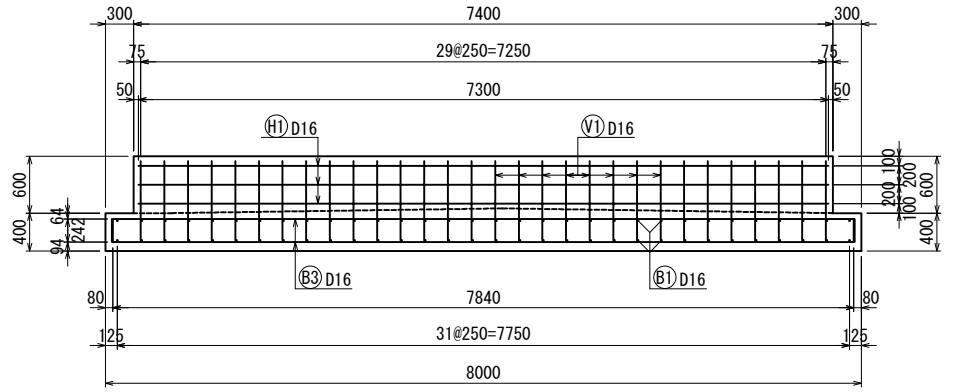
A1→A3縮小図面

桑西配水池基礎配筋図（2） S=1/40

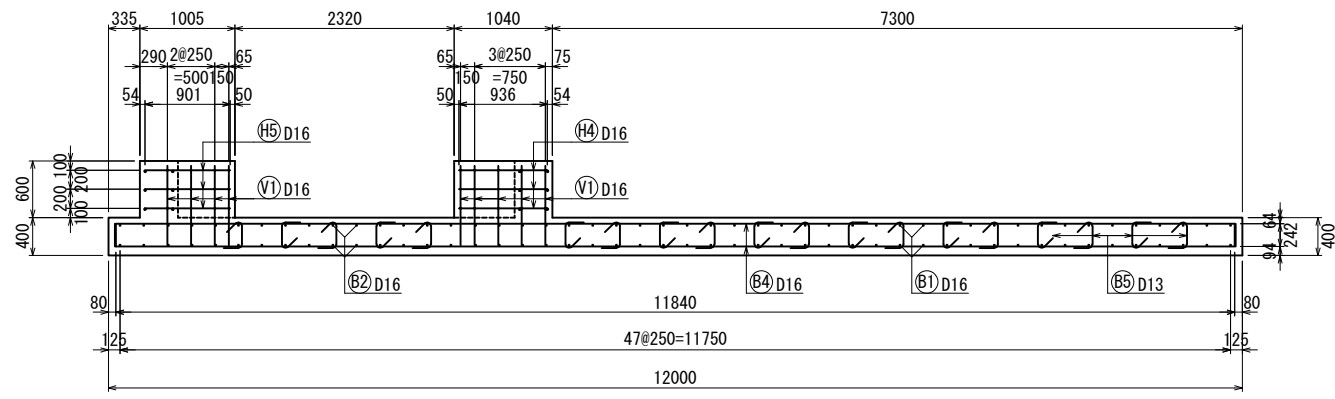
平面配筋図（底板部）



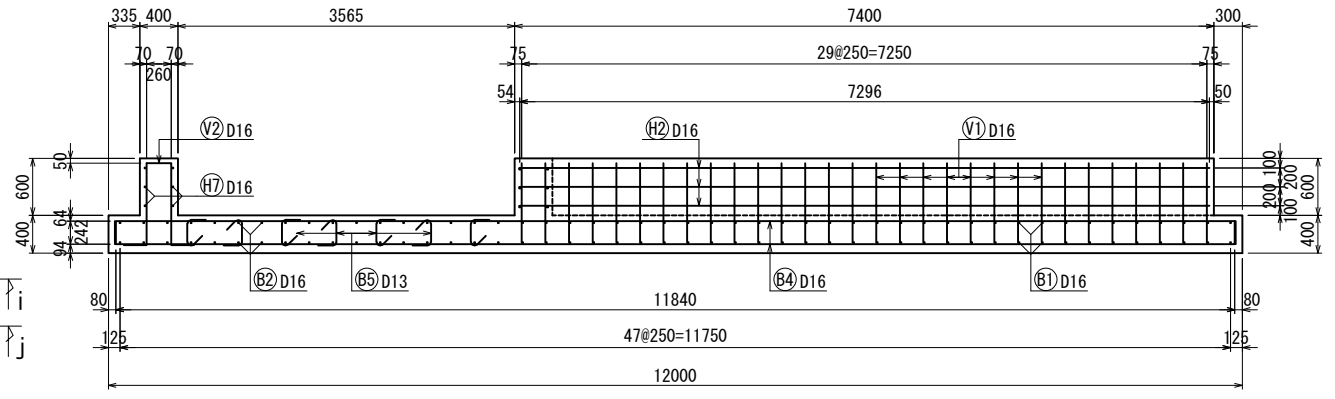
a-a 断面図



b-b 断面図



c-c 断面図



（桑西配水施設工）

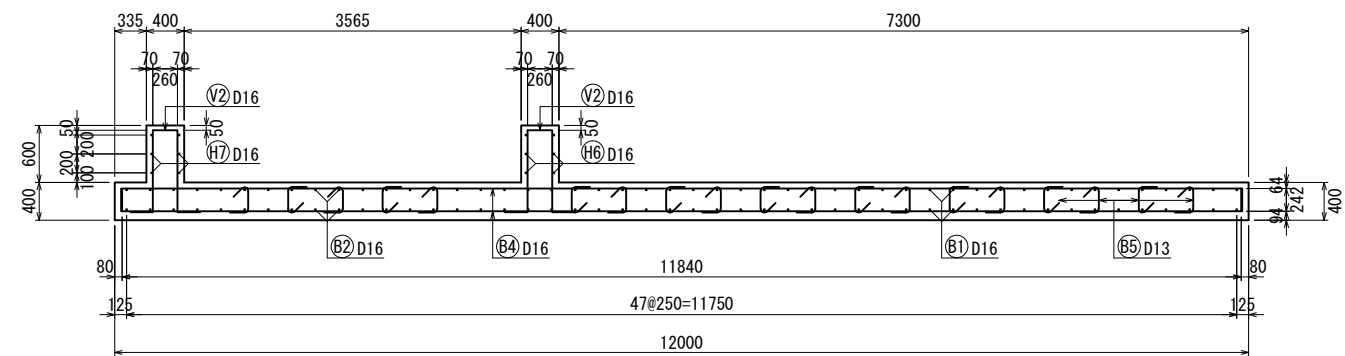
| 真木地区簡易水道施設整備工事    |                   |      |      |
|-------------------|-------------------|------|------|
| 工事番号              |                   | 図面番号 | 29   |
| 施設名               | 大月市簡易水道事業         |      |      |
| 工事箇所              | 大月市大月町真木地内        |      |      |
| 図名                | 桑西配水池<br>基礎配筋図(2) | 縮尺   | 1/40 |
| 設計                | 令和3年 3月 日         | 枚数   |      |
| 大月市役所 産業建設部 地域整備課 |                   |      |      |

A1→A3縮小図面

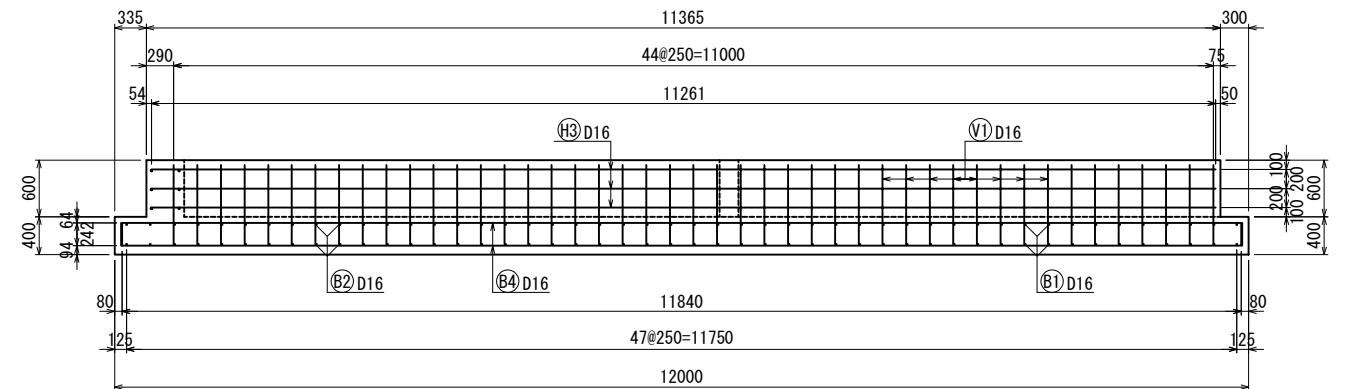


桑西配水池基礎配筋図（3） S=1/40

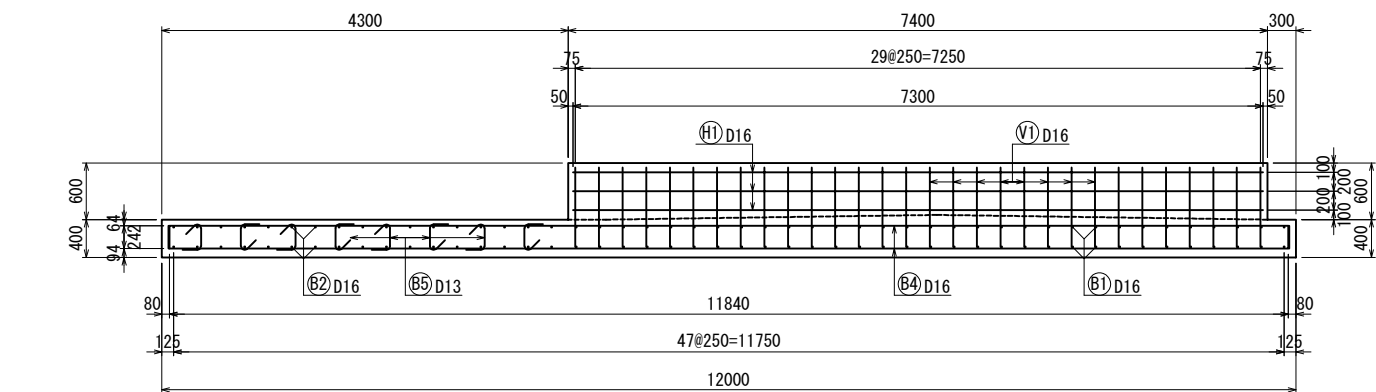
d-d 断面図



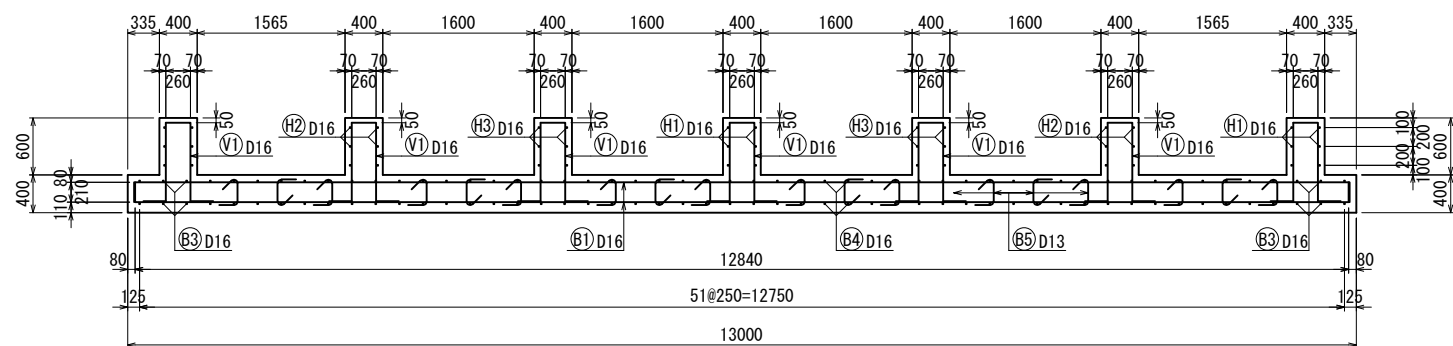
e-e 断面図



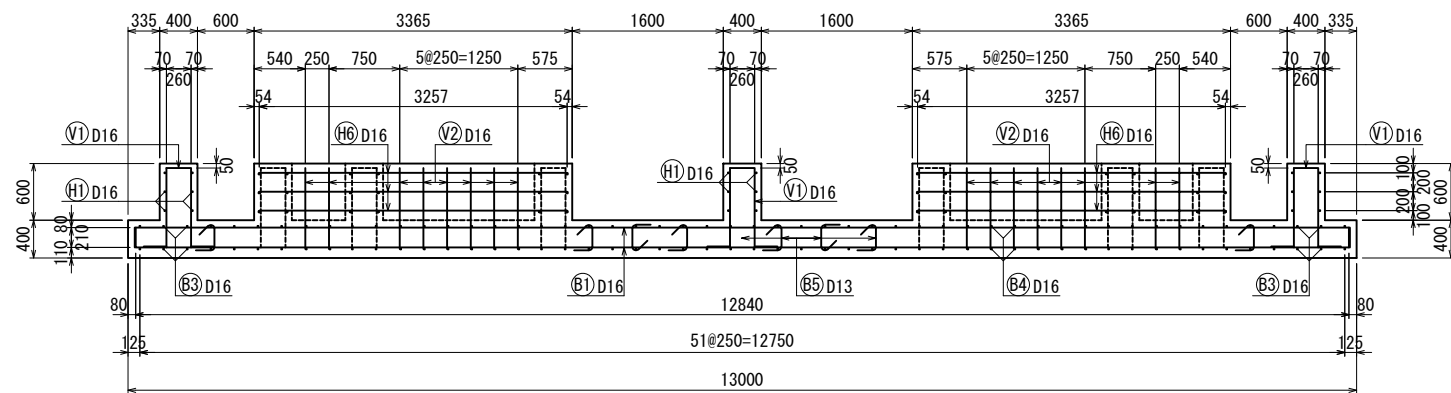
f-f 断面図



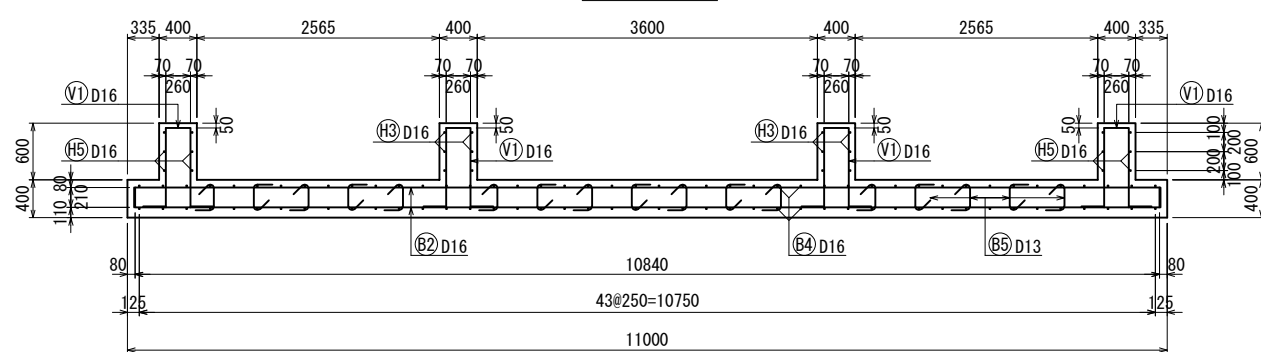
g-g 断面図



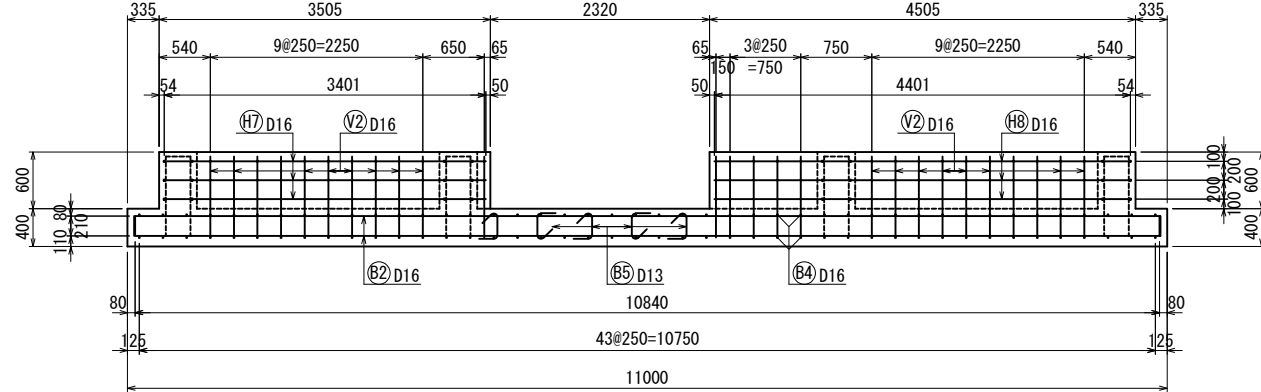
h-h 断面図



i-i 断面図



j-j 断面図



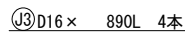
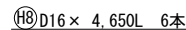
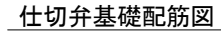
(桑西配水施設工)

| 真木地区簡易水道施設整備工事    |                   |      |      |
|-------------------|-------------------|------|------|
| 工事番号              |                   | 図面番号 | 30   |
| 施設名               | 大月市簡易水道事業         |      |      |
| 工事箇所              | 大月市大月町真木地内        |      |      |
| 図名                | 桑西配水池<br>基礎配筋図(3) | 縮尺   | 1/40 |
| 設計                | 令和3年 3月 日         | 枚数   |      |
| 大月市役所 産業建設部 地域整備課 |                   |      |      |

A1→A3縮小図面

$$S=1/30$$

m-m 断面图

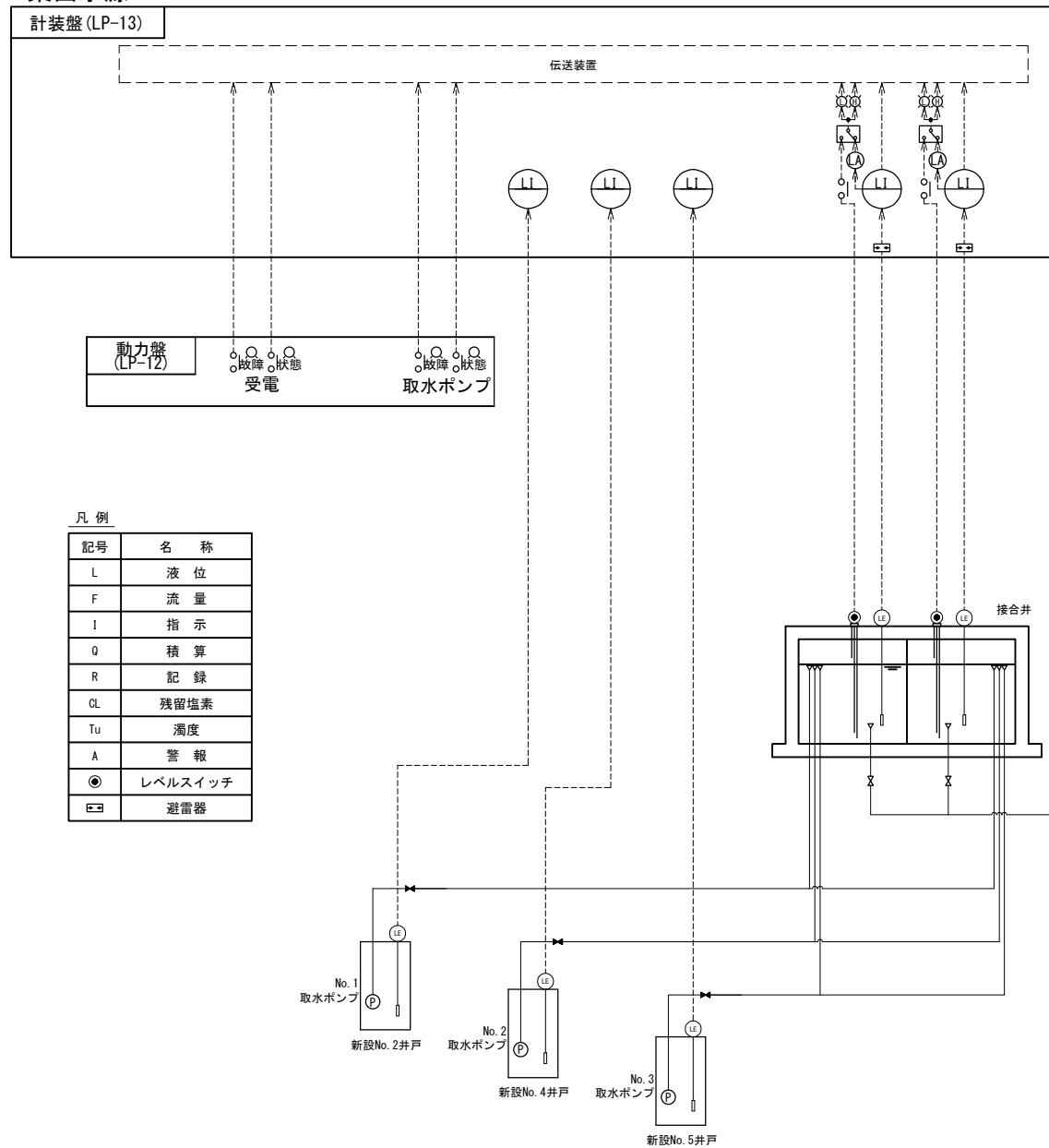




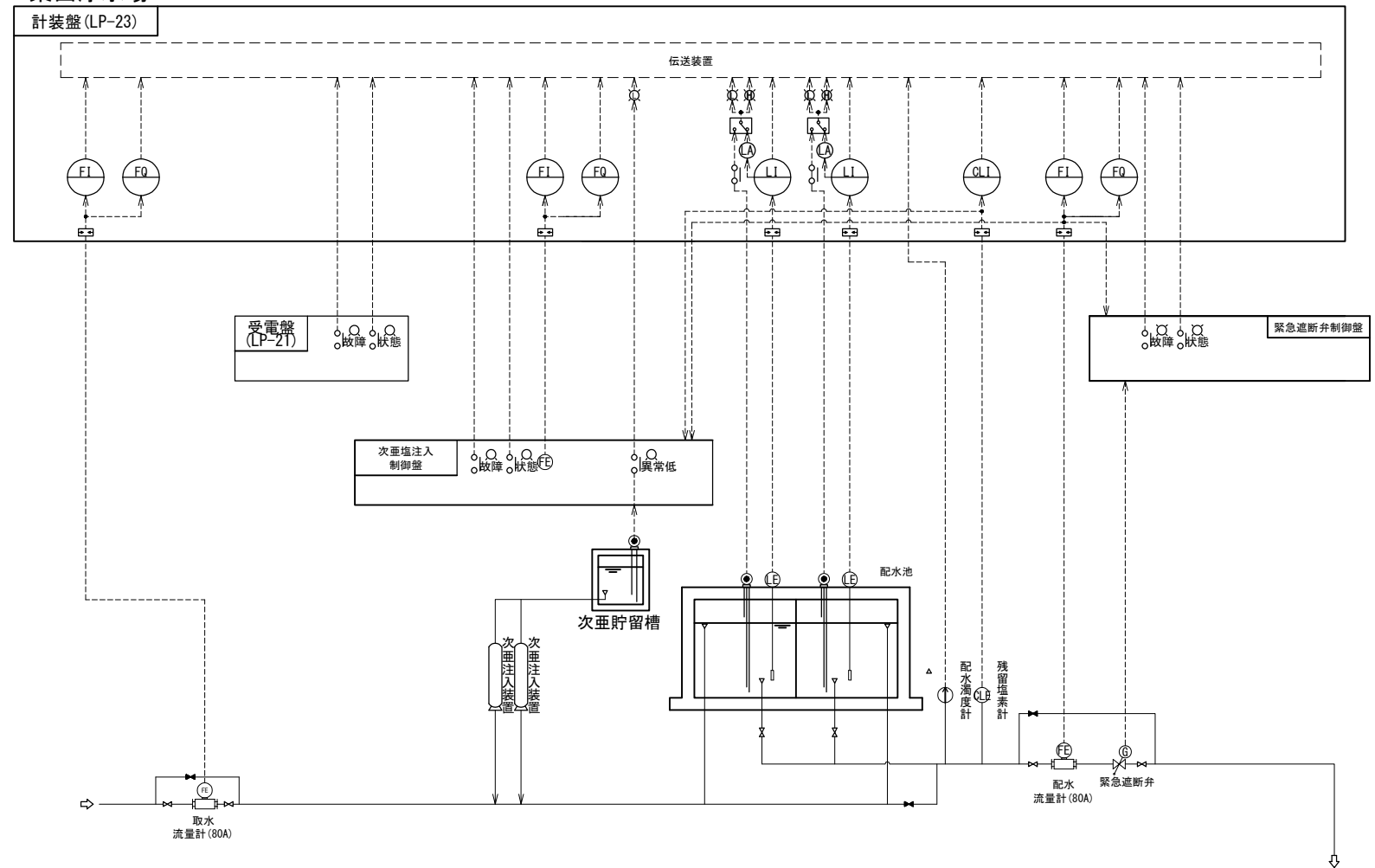
## 桑西水源・浄水場計装フローシート S=NONE

[illegible]

## 桑西水源



## 桑西浄水場

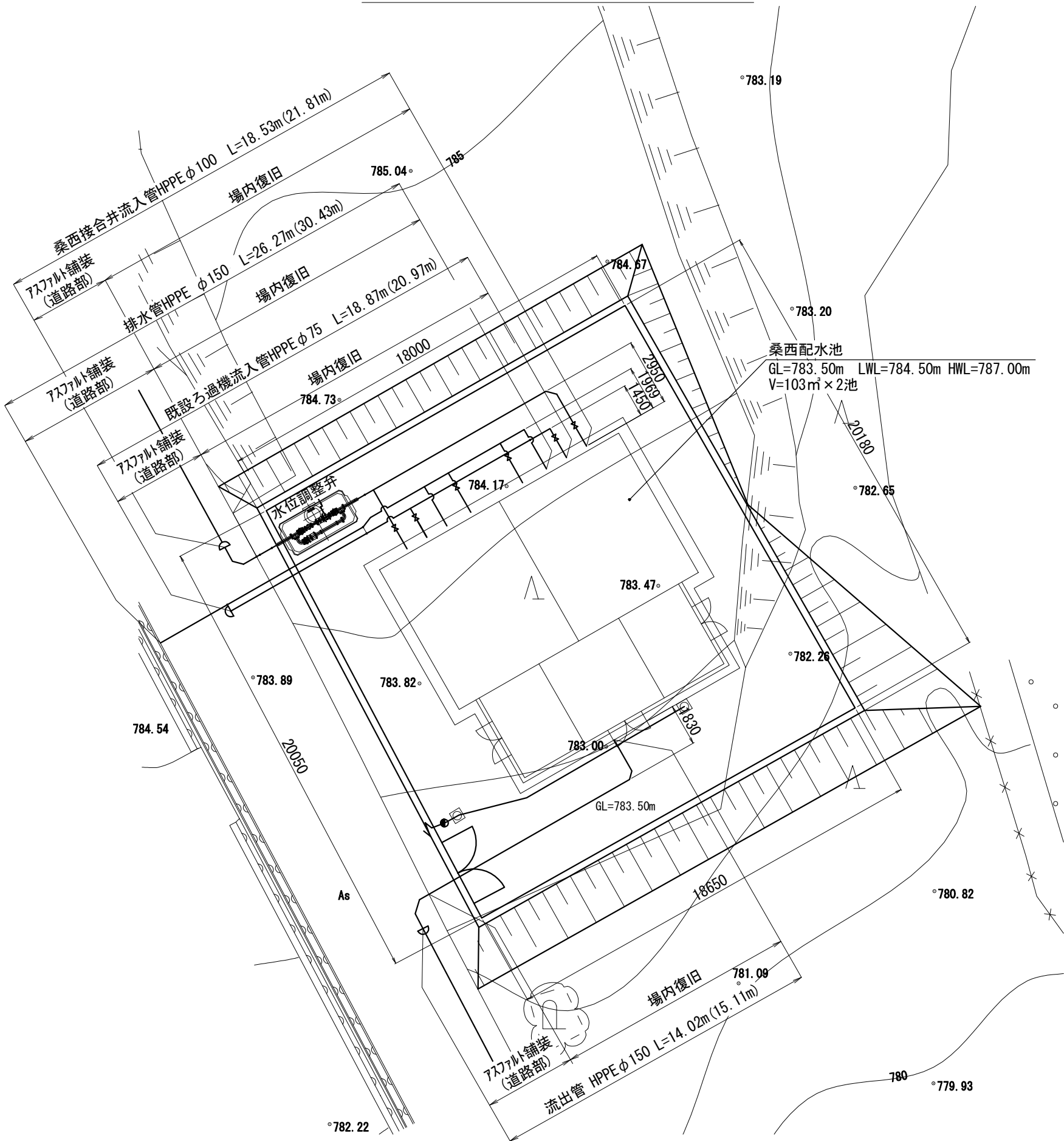


| 凡 例 |         |
|-----|---------|
| 記号  | 名 称     |
| L   | 液 位     |
| F   | 流 量     |
| I   | 指 示     |
| Q   | 積 算     |
| R   | 記 録     |
| CL  | 残留塩素    |
| Tu  | 濁度      |
| A   | 警 報     |
| ●   | レベルスイッチ |
| ⚡   | 避雷器     |

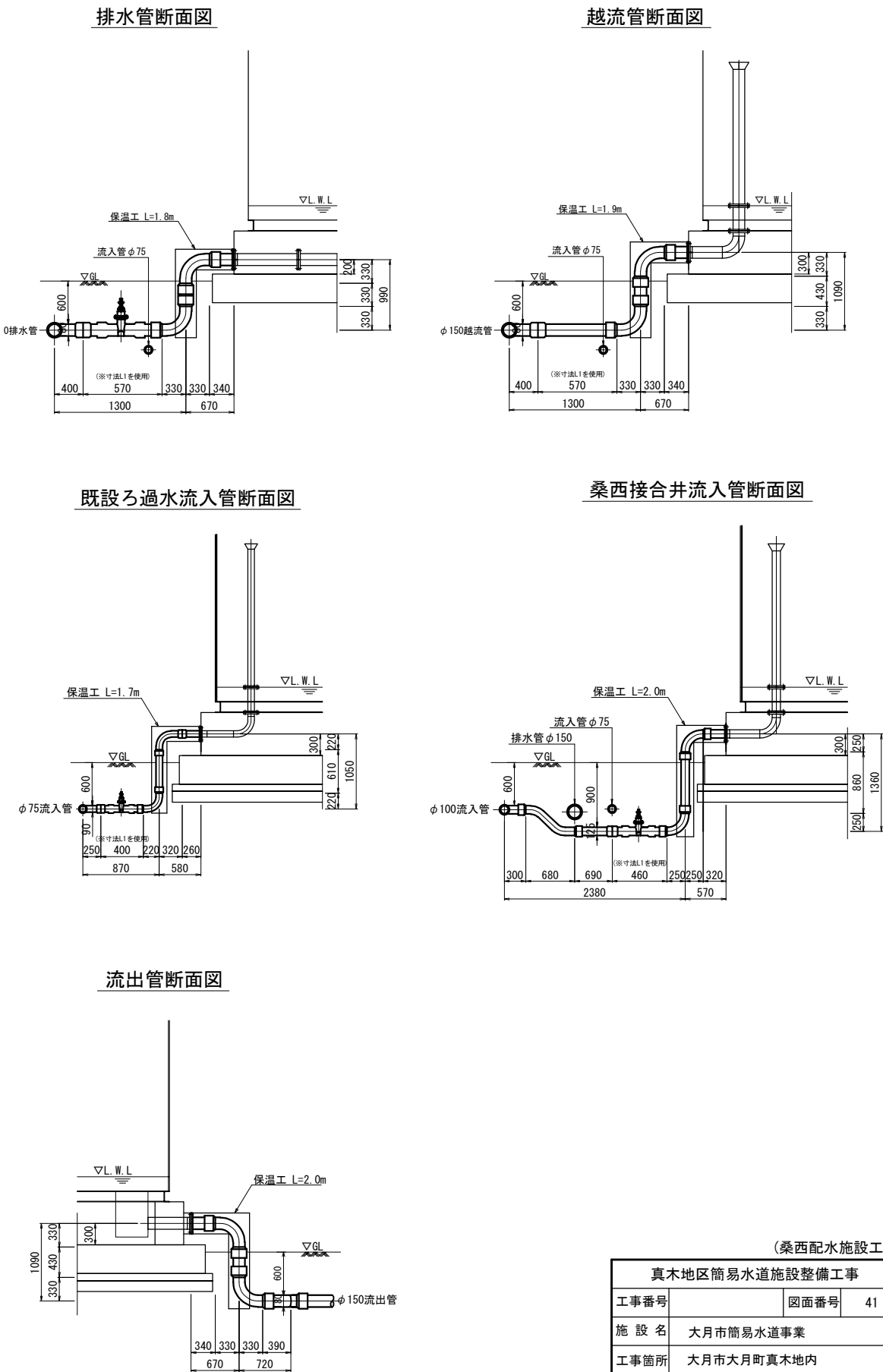
桑西配水施設工)

| 真木地区簡易水道施設整備工事    |                      |      |      |
|-------------------|----------------------|------|------|
| 工事番号              |                      | 図面番号 | 36   |
| 施 設 名             | 大月市簡易水道事業            |      |      |
| 工事箇所              | 大月市大月町真木地内           |      |      |
| 図 名               | 桑西水源・浄水場<br>計装フローシート | 縮 尺  | NONE |
| 設 計               | 令和3年 3 月 日           | 枚 数  |      |
| 大月市役所 産業建設部 地域整備課 |                      |      |      |

桑西浄水場 配管平面図 S=1/100



断面詳細図 S=1/40



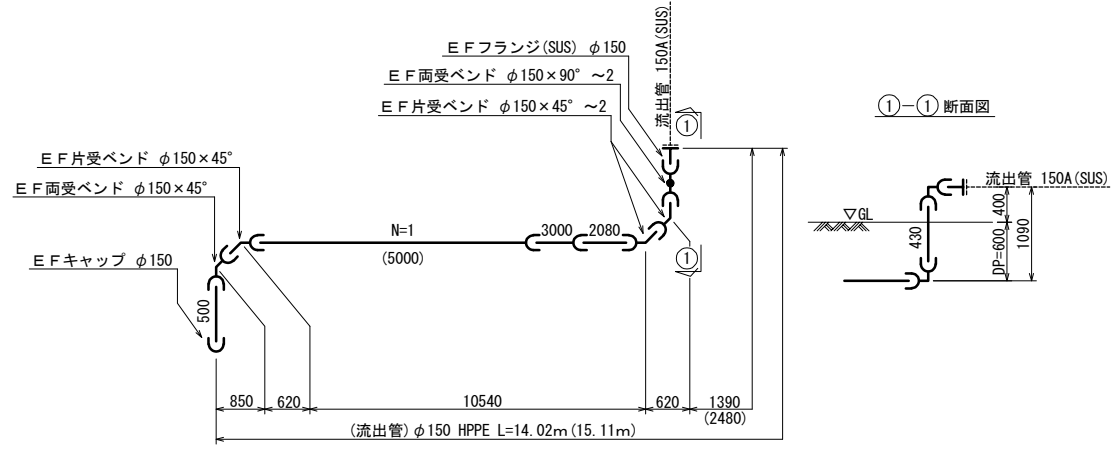
A1→A3縮小図面

| (桑西配水施設工)         |                       |      |    |
|-------------------|-----------------------|------|----|
| 真木地区簡易水道施設整備工事    |                       |      |    |
| 工事番号              |                       | 図面番号 | 41 |
| 施設名               | 大月市簡易水道事業             |      |    |
| 工事箇所              | 大月市大月町真木地内            |      |    |
| 図名                | 桑西浄水場<br>配管平面図, 断面詳細図 | 縮尺   | 図示 |
| 設計                | 令和3年 3月 日             | 枚数   |    |
| 大月市役所 産業建設部 地域整備課 |                       |      |    |

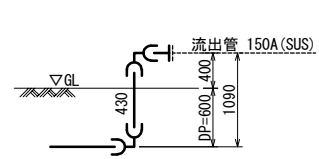


桑西浄水場 場内配管詳細図 S=NONE

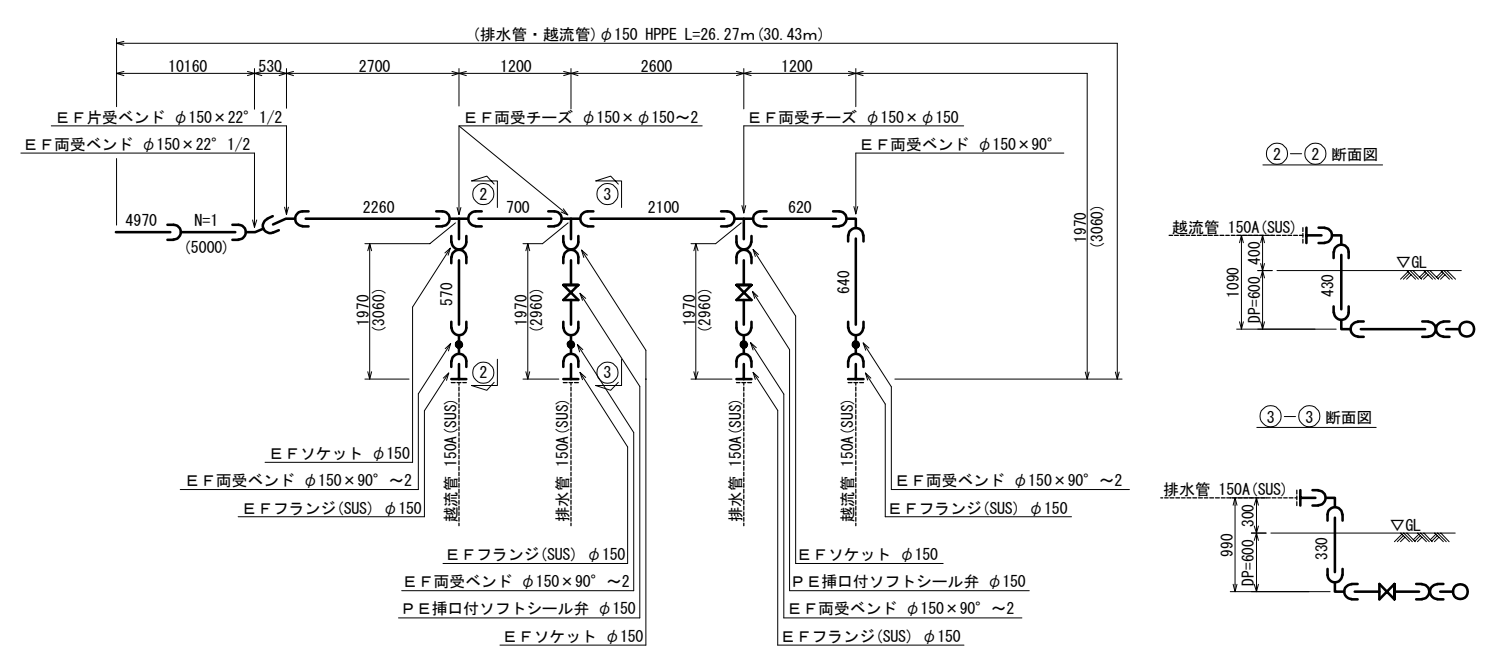
流出管配管図



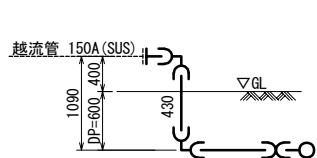
①-① 断面図



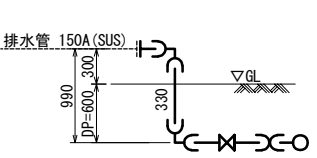
排水管・越流管配管図



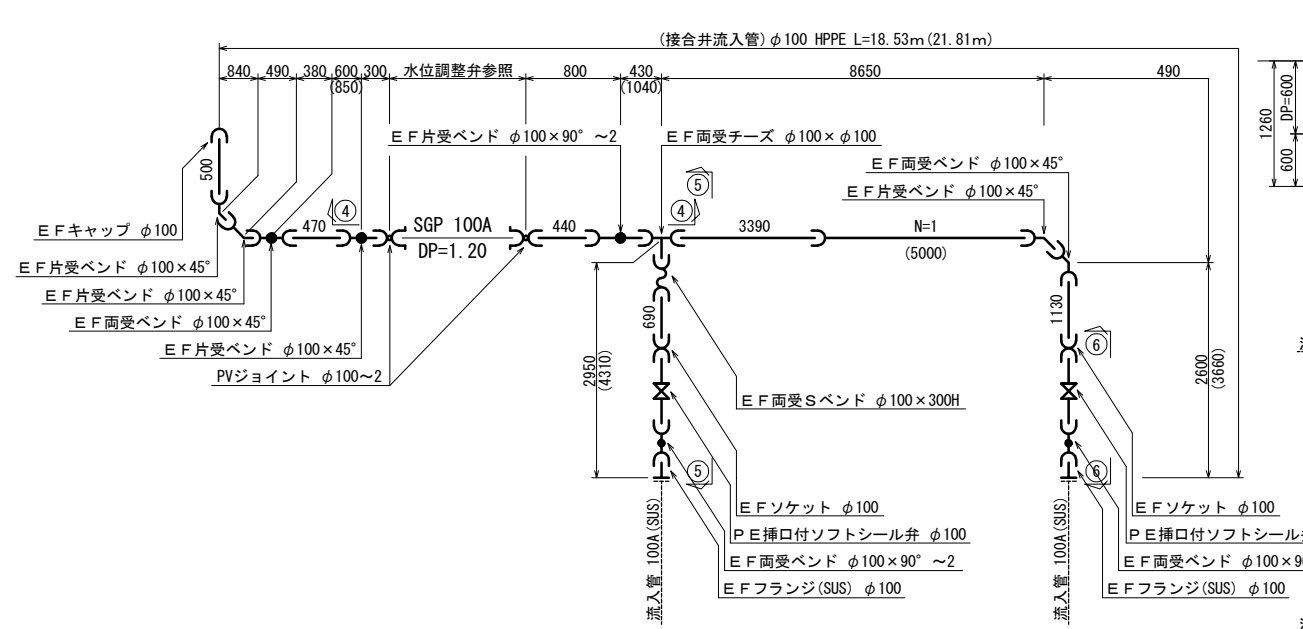
②-② 断面図



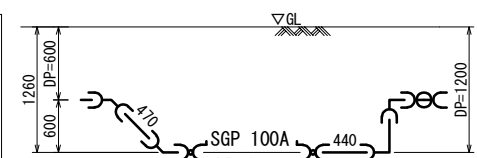
③-③ 断面図



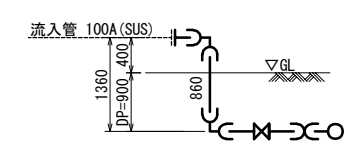
桑西接合井流入管配管図



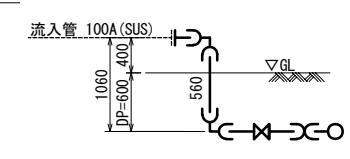
④-④ 断面図



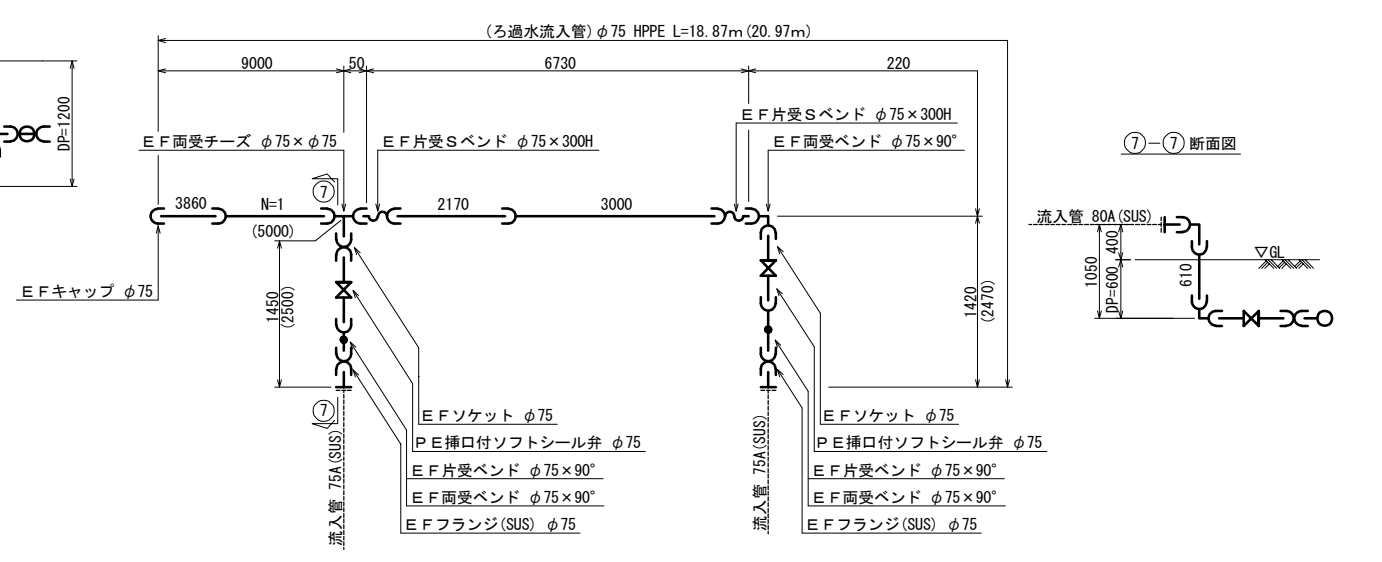
⑤-⑤ 断面図



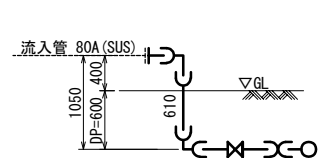
⑥-⑥ 断面図



既設ろ過水流入管配管図



⑦-⑦ 断面図

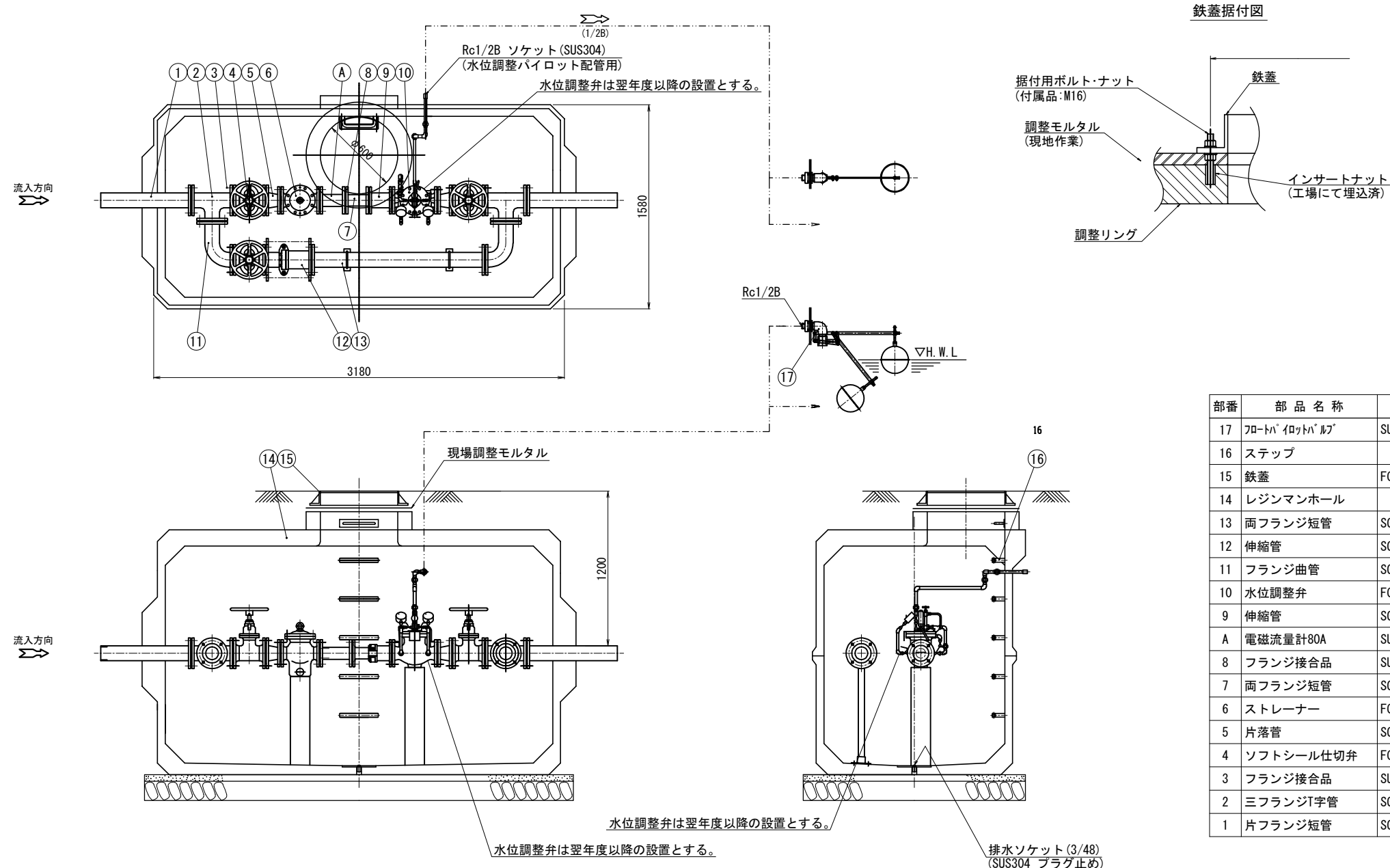


(桑西配水施設工)

| 真木地区簡易水道施設整備工事    |                  |      |      |
|-------------------|------------------|------|------|
| 工事番号              |                  | 図面番号 | 42   |
| 施設名               | 大月市簡易水道事業        |      |      |
| 工事箇所              | 大月市大月町真木内        |      |      |
| 図名                | 桑西浄水場<br>場内配管詳細図 | 縮尺   | NONE |
| 設計                | 令和3年 3月 日        | 枚数   |      |
| 大月市役所 産業建設部 地域整備課 |                  |      |      |

A1→A3縮小図面

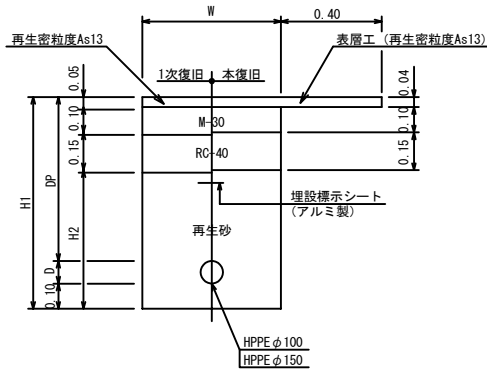
桑西浄水場水位調整弁室構造図 S=1/20



| 部番 | 部 品 名 称       | 材 質           | 個数  | 備 考                        |
|----|---------------|---------------|-----|----------------------------|
| 17 | フロント'イロット'バルブ | SUS304+SUS314 | 2式  |                            |
| 16 | ステップ          |               | 1式  |                            |
| 15 | 鉄蓋            | FCD           | 1   |                            |
| 14 | レジンマンホール      |               | 1   | HS-4特形                     |
| 13 | 両フランジ短管       | SGP+SS400     | 1   | 100mmパイロコト                 |
| 12 | 伸縮管           | SGP+SS400     | 1   | 100mmタイロッド'付パイロコト          |
| 11 | フランジ曲管        | SGP+SS400     | 2   | 100mmパイロコト                 |
| 10 | 水位調整弁         | FCD450-10     | 1   | 75mm MFF-100 ←翌年度以降の設置     |
| 9  | 伸縮管           | SGP+SS400     | 1   | 75mmタイロッド'付パイロコト ←翌年度以降の設置 |
| A  | 電磁流量計80A      | SUS304        | 1   |                            |
| 8  | フランジ接合品       | SUS304        | 5組  | 75mm用                      |
| 7  | 両フランジ短管       | SGP+SS400     | 1   | 75mmパイロコト                  |
| 6  | ストレーナー        | FCD450-10     | 1   | 75mm SU-C                  |
| 5  | 片落管           | SGP+SS400     | 2   | 100mm×75mmパイロコト            |
| 4  | ソフトシール仕切弁     | FCD450-10     | 3   | 100mm                      |
| 3  | フランジ接合品       | SUS304        | 12組 | 100mm用                     |
| 2  | 三フランジT字管      | SGP+SS400     | 2   | 100mm×100mmパイロコト           |
| 1  | 片フランジ短管       | SGP+SS400     | 2   | 100mmパイロコト                 |

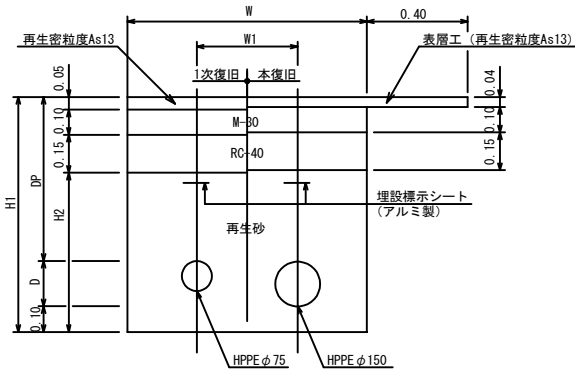
桑西浄水場土工定規図 S=1/15

アスファルト舗装(道路部)  
(単独掘削)



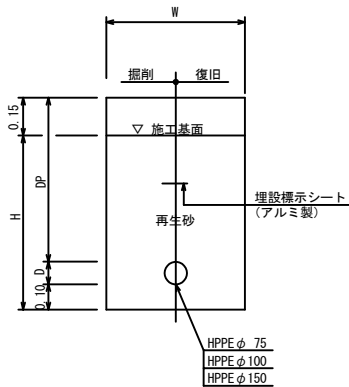
| 口径<br>(mm) | 管径<br>D(m) | 土被り<br>DP(m) | 掘削幅<br>W(m) | 掘削深<br>H(m) | 再生砂<br>(m) |
|------------|------------|--------------|-------------|-------------|------------|
| φ100       | 0.12       | 0.60         | 0.55        | 0.82        | 0.53       |
| φ150       | 0.18       | 0.60         | 0.55        | 0.88        | 0.59       |

アスファルト舗装(道路部)  
(同時掘削)



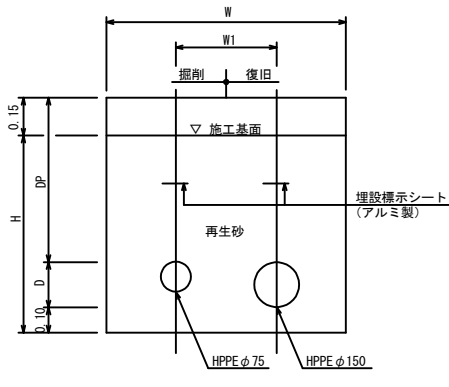
| 口径<br>(mm) | 管径<br>D(m) | 土被り<br>DP(m) | 離隔<br>W1(m) | 掘削幅<br>W(m) | 掘削深<br>H(m) | 再生砂<br>(m) |
|------------|------------|--------------|-------------|-------------|-------------|------------|
| φ75        | 0.09       | 0.60         | 0.32        | 0.85        | 0.88        | 0.59       |
| φ150       | 0.18       | 0.60         |             |             |             |            |

場内復旧  
(単独掘削)



| 口径<br>(mm) | 管径<br>D(m) | 土被り<br>DP(m) | 掘削幅<br>W(m) | 掘削深<br>H1(m) | 再生砂<br>H2(m) |
|------------|------------|--------------|-------------|--------------|--------------|
| φ75        | 0.09       | 0.60         | 0.55        | 0.64         | 0.64         |
| φ100       | 0.12       | 0.60         | 0.55        | 0.67         | 0.67         |
| φ100       | 0.12       | 0.90         | 0.55        | 0.97         | 0.97         |
| φ100       | 0.12       | 1.20         | 0.55        | 1.27         | 1.27         |
| φ150       | 0.18       | 0.60         | 0.55        | 0.73         | 0.73         |

場内復旧  
(同時掘削)



| 口径<br>(mm) | 管径<br>D(m) | 土被り<br>DP(m) | 離隔<br>W1(m) | 掘削幅<br>W(m) | 掘削深<br>H1(m) | 再生砂<br>H2(m) |
|------------|------------|--------------|-------------|-------------|--------------|--------------|
| φ75        | 0.09       | 0.60         | 0.32        | 0.85        | 0.73         | 0.73         |
| φ150       | 0.18       | 0.60         |             |             |              |              |
| φ75        | 0.09       | 0.60         | 0.52        | 1.05        | 0.73         | 0.73         |
| φ150       | 0.18       | 0.60         |             |             |              |              |
| φ75        | 0.09       | 0.90         | 0.52        | 1.05        | 0.94         | 0.94         |
| φ150       | 0.18       | 0.60         |             |             |              |              |

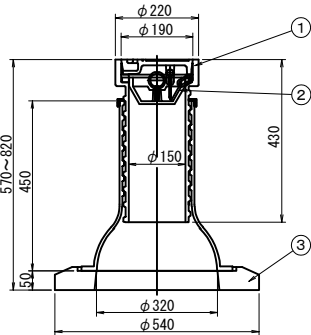
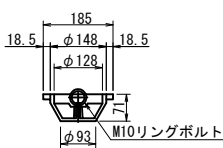
弁栓室構造図 S=1/10



内蓋平面図



内蓋断面図



| 符号 | 呼名         | 高さ(mm)  | 重量(kg) |
|----|------------|---------|--------|
| 1  | TEVGD-53EF | 520~780 | 47.9   |
| 2  | FU-01      |         | 0.4    |
| 3  | THP4       | 50      | 6.3    |

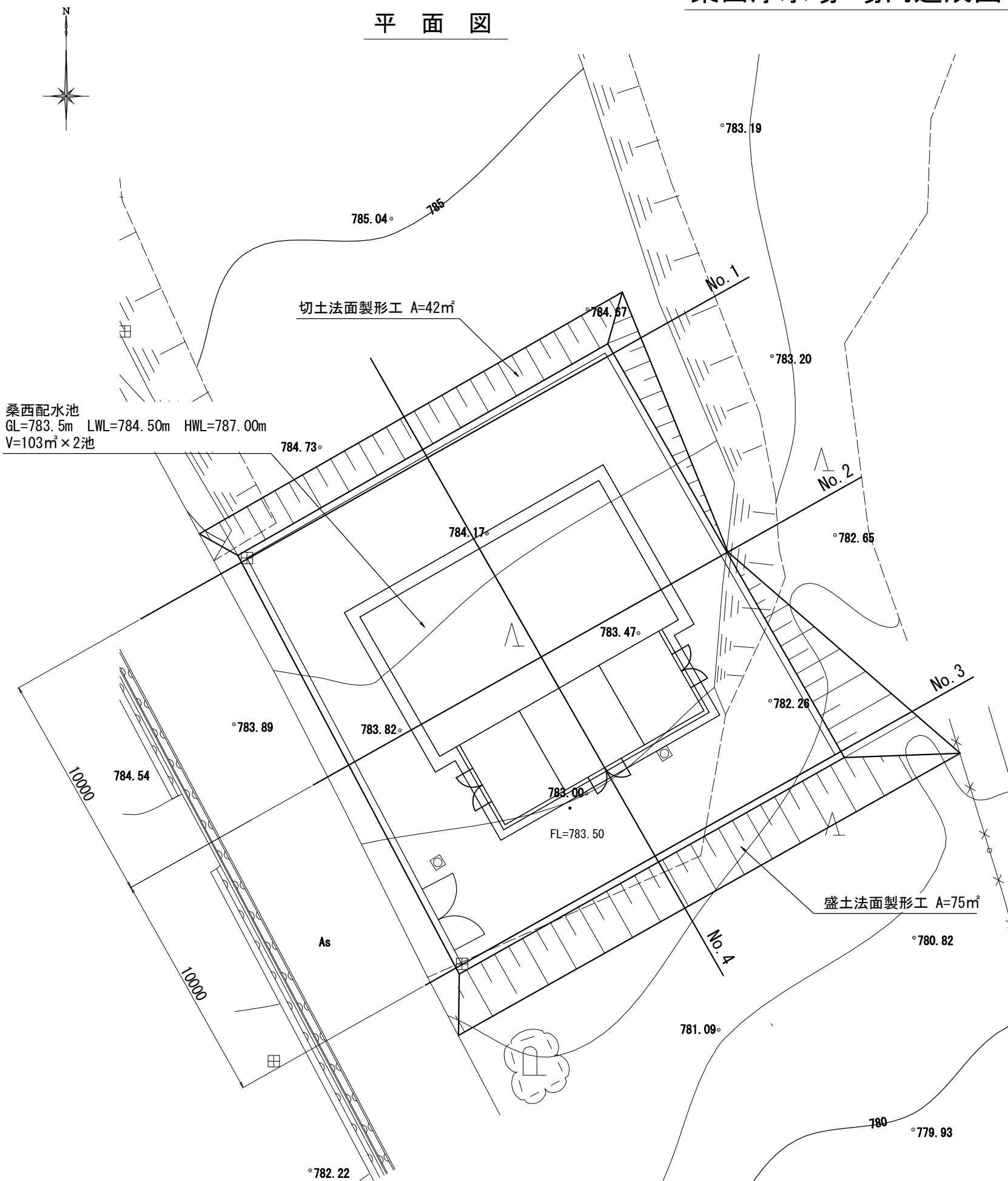
(桑西配水施設工)

| 真木地区簡易水道施設整備工事    |                       |      |    |  |
|-------------------|-----------------------|------|----|--|
| 工事番号              |                       | 図面番号 | 44 |  |
| 施設名               | 大月市簡易水道事業             |      |    |  |
| 工事箇所              | 大月市大月町真木地内            |      |    |  |
| 図名                | 桑西浄水場<br>土工定規図、弁栓室構造図 | 縮尺   | 図示 |  |
| 設計                | 令和3年 3月 日             | 枚数   |    |  |
| 大月市役所 産業建設部 地域整備課 |                       |      |    |  |

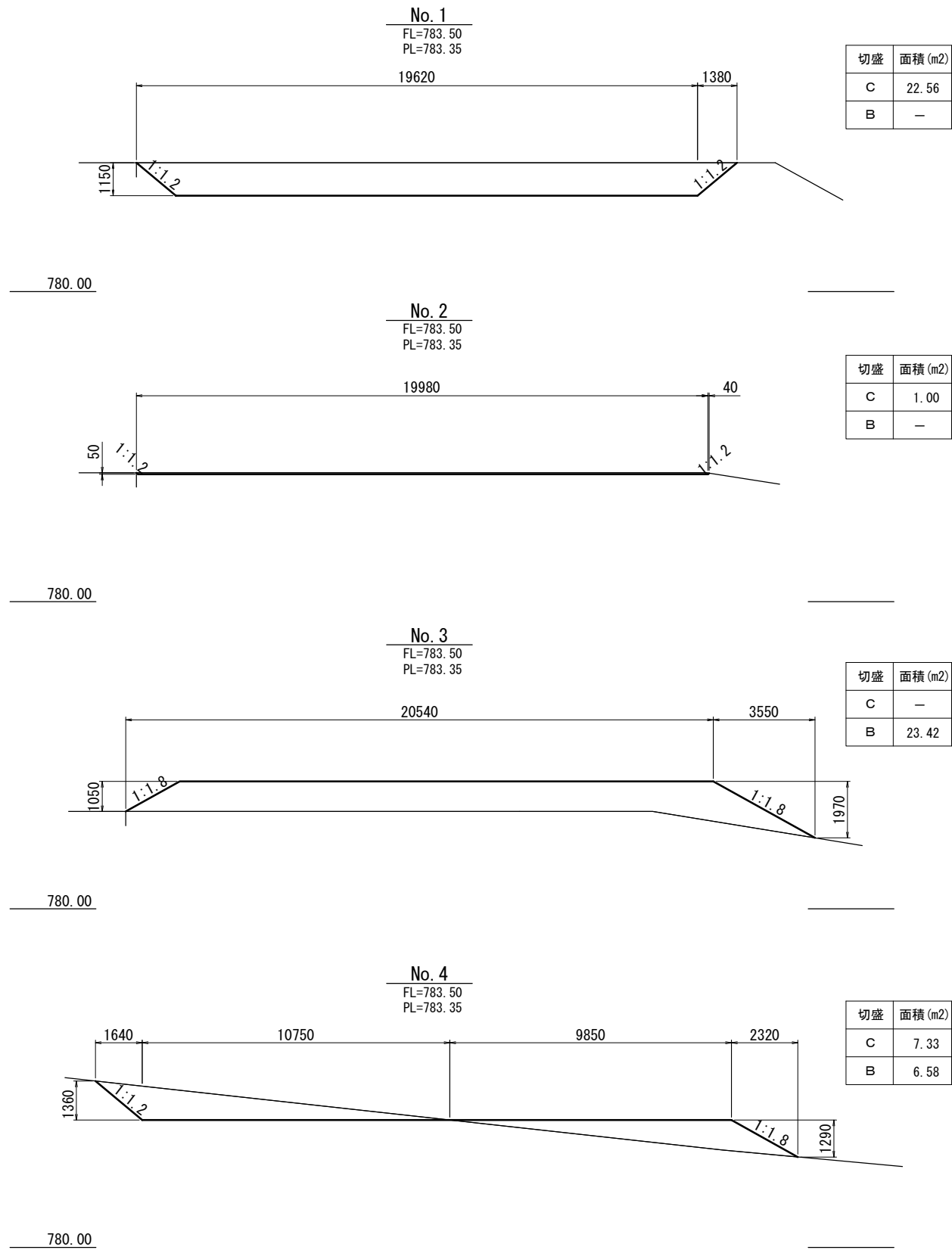


桑西浄水場 場内造成図 S=1/100

平面図



横断図

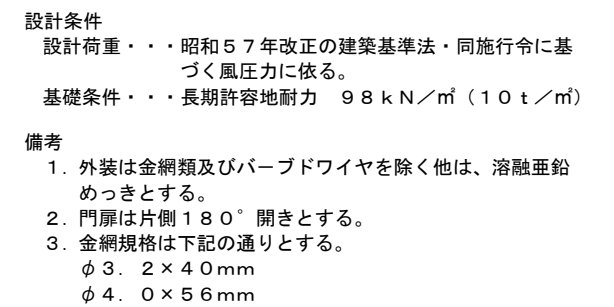
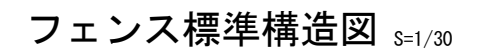
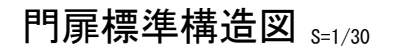


(桑西配水施設工)

| 真木地区簡易水道施設整備工事    |                |      |       |
|-------------------|----------------|------|-------|
| 工事番号              |                | 図面番号 | 45    |
| 施設名               | 大月市簡易水道事業      |      |       |
| 工事箇所              | 大月市大月町真木地内     |      |       |
| 図名                | 桑西浄水場<br>場内造成図 | 縮尺   | 1/100 |
| 設計                | 令和3年 3月 日      | 枚数   |       |
| 大月市役所 産業建設部 地域整備課 |                |      |       |

A1→A3縮小図面

平面图 S=1/100



舗装標準図 S=1/20



| (桑西配水施設工)         |                |      |    |
|-------------------|----------------|------|----|
| 真木地区簡易水道施設整備工事    |                |      |    |
| 工事番号              |                | 図面番号 | 46 |
| 施設名               | 大月市簡易水道事業      |      |    |
| 工事箇所              | 大月市大月町真木地内     |      |    |
| 図名                | 桑西浄水場<br>場内整備図 | 縮尺   | 図示 |
| 設計                | 令和3年3月日        | 枚数   |    |
| 大月市役所 産業建設部 地域整備課 |                |      |    |