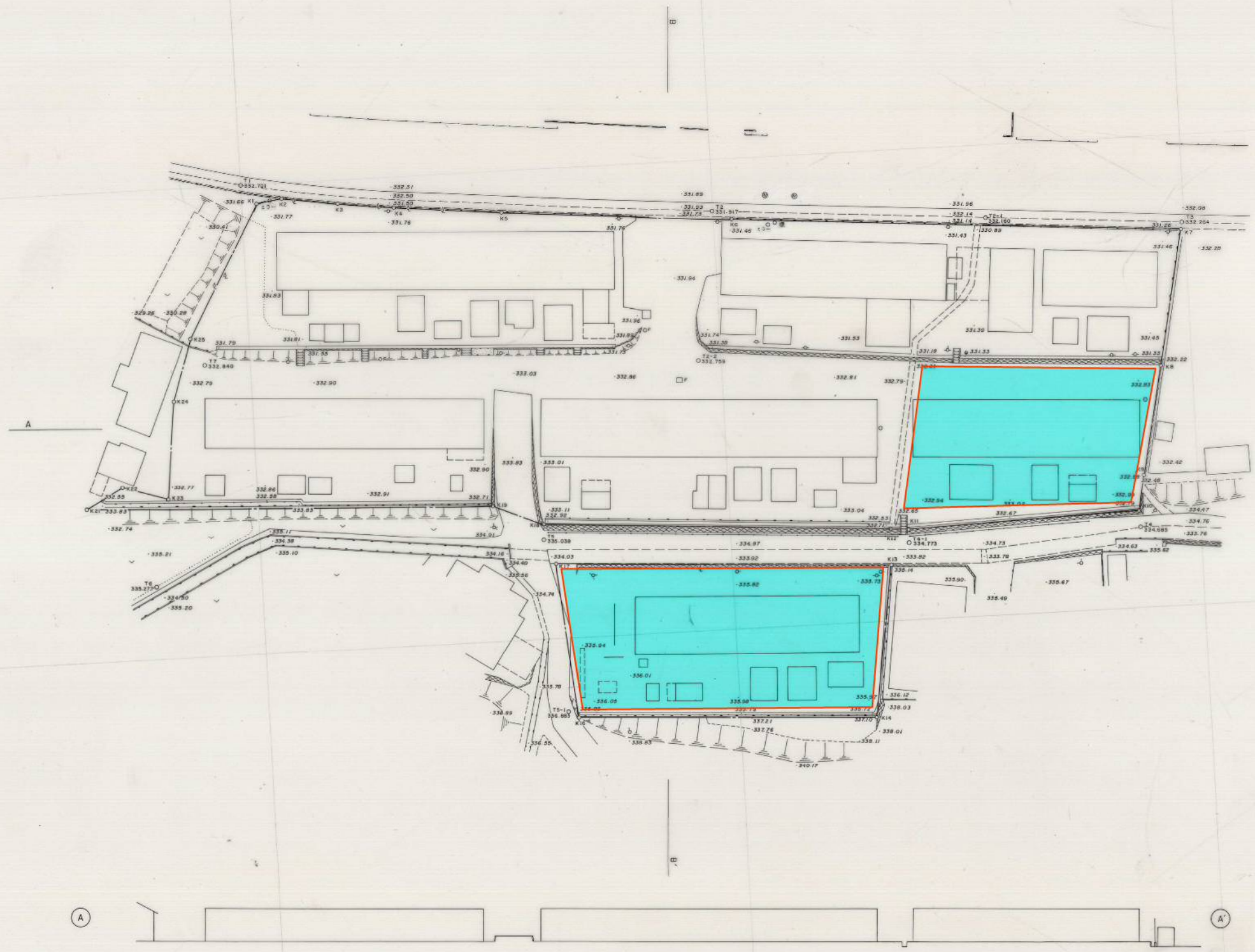


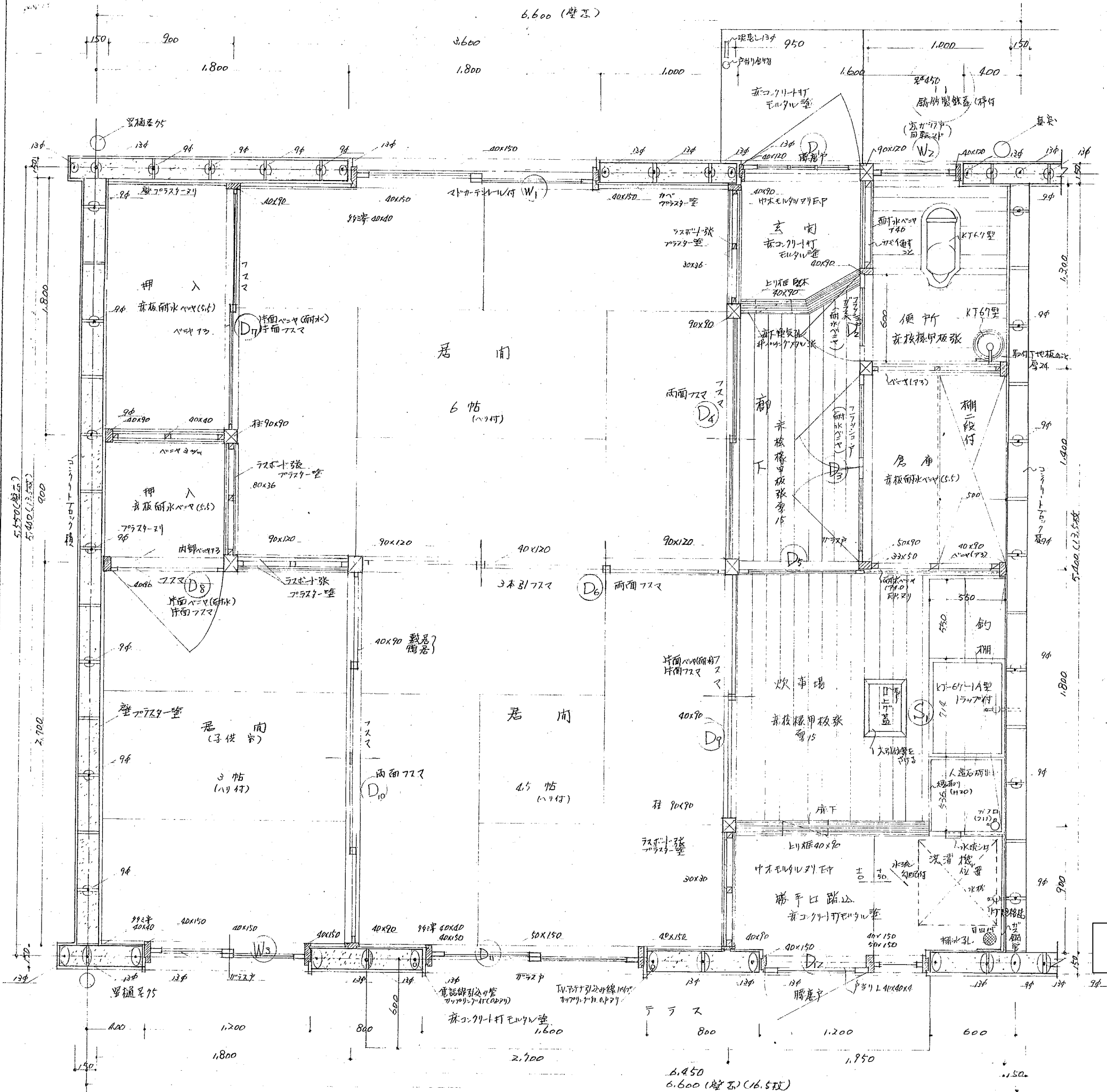
工 事 内 訳 書

No.	名 称	内 容	数量	単位	単価	金額	摘 要
	発生材処分 H26 工事実績	駒橋団地6・7号棟解体					
		・母屋解体 — 2棟(8戸)補強コンクリートブロック造平屋建て 延床面積 293.0㎡ ・増築建物解体 — 8棟 木造程度平屋建て 1式(延床面積 79.1㎡程度)					
		・その他 — 残置物撤去処分 15㎡程度					
1	発生材処分	コンクリートがら	200.0	t			
2	発生材処分	可燃物(豊)	10.5	m ³			
3	発生材処分	石膏ボード	8.7	m ³			
4	発生材処分	木くず	97.0	m ³			
5	発生材処分	廃プラスチック	1.0	m ³			
6	発生材処分	混合廃棄物	18.0	m ³			
7	有価物	金属くず	4.9	t			
	計						



解体箇所

事業名					
事業箇所	大月市市営住宅駒橋団地				
図面名	現況図				
縮尺	1:250	図面番号			
測量年月日	平成5年2月日				
大月市役所建設課					
部長	課長	係長	設計	写図	



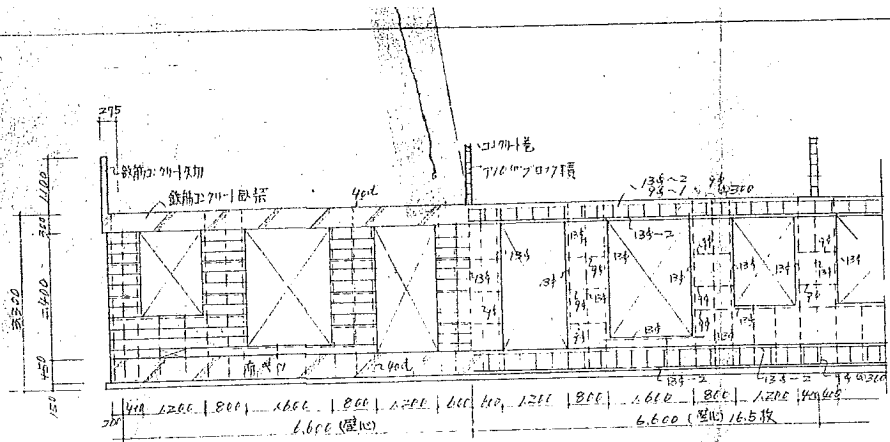
第1種 簡耐平家建平面図 1/20

腰	防水モルタル塗の上暗色珪引仕上
外壁	モルタル塗の上指定色珪引仕上(防水剤入)
屋根	木葺和小屋組. 野地板厚9F葺アスベスト17kg品亜鉛引鉄板 互換葺BWG30# オイルロンキ塗. 勾配 5/100
テラス	モルタル塗. 水流勾配付
軒天井	下板下地. 珪引塗. 指定色珪引仕上(防水剤)換気孔10x10x7x20張
樋類	亜鉛亜鉛引鉄板BWG30#至75軒樋半径90# オイルロンキ塗
木部塗装	油性ロンキ塗(2回)
鉄部	防錆ロンキ塗り1回の上油性ロンキ1回塗
其他	軒天井棟及床下換気孔を設け鉄格子及10x10x7x20張 電話及テレビアンテナ引込口取付

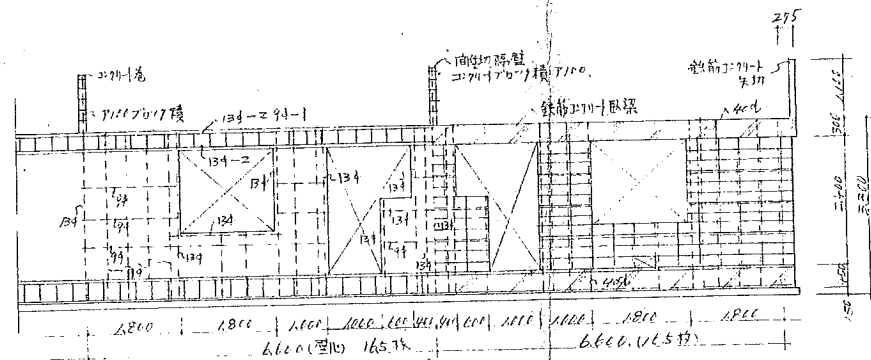
室名	床	中木	腰	壁	天井	備考
玄関	モルタル塗	珪引塗 E.P.塗	珪引塗	珪引塗	珪引塗 W.P.塗	郵便受口金物 及受カゴ付
ホール	桧板用板張 雑布摺 木製	雑布摺 (木製)	合上	合上	合上	
便所	合上	桧中木	珪引塗 防水ハニヤ(7.5) E.P.塗	合上	合上	大便器. 手洗器 内側珪引
倉庫	防水ハニヤ (7.5)	雑布摺 (木製)	珪引塗 及ハニヤ(7.5)	合上	珪引塗 (珪引)	木棚2段付 折釘6取付
炊事場	桧板用板張 木製交互摺	木製中木	珪引塗 防水ハニヤ(7.5) E.P.塗	合上	珪引塗 W.P.塗	調理流台 珪引付 上付蓋付
居間(6帖)	タタミ敷キ (ハリ付)	タタミ等	珪引塗	合上	合上	珪引塗 珪引塗 (珪引)
居間(4.5帖)	合上	合上	合上	合上	合上	合上
居間(3帖)	合上	合上	合上	合上	合上	合上
居間押入	防水ハニヤ (7.5)	雑布摺	合上	合上	珪引塗 天棚改口付	

簡易耐火構造平屋建て住棟標準図
大月市発注図面

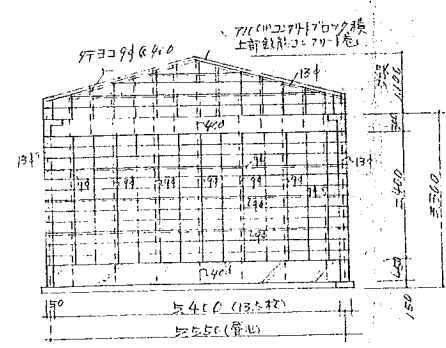
型式	68-1LN-3K型	坪数	36.630 [㎡]
図面	平面図	特記	
設計	大月市役所建設課	縮尺	1/20
	昭和43年5月	図面	
		票号	



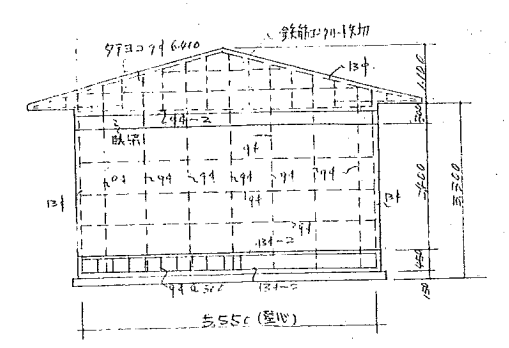
南側壁コンクリート打設及配筋図



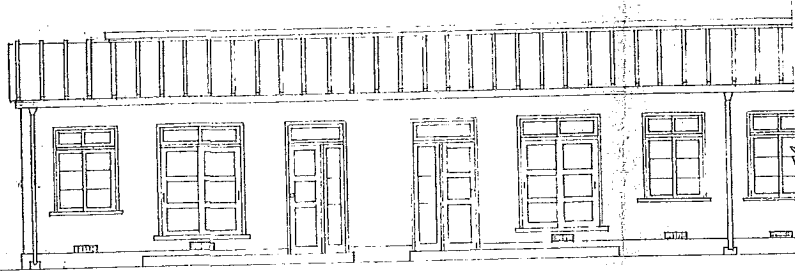
北側コンクリート打設及配筋図



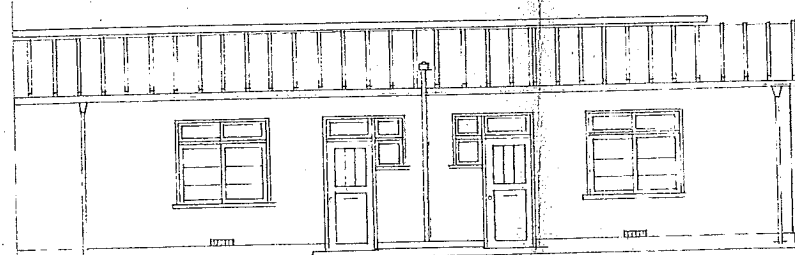
内仕切壁配筋図



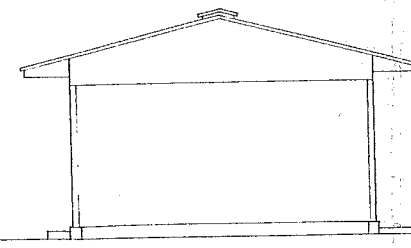
外壁配筋図



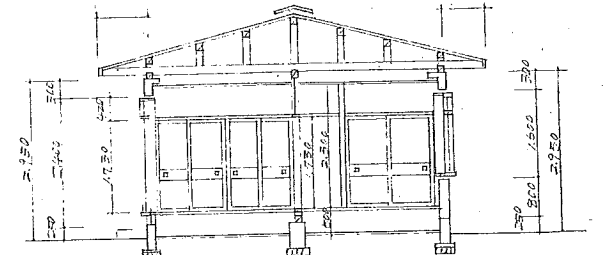
南側姿図



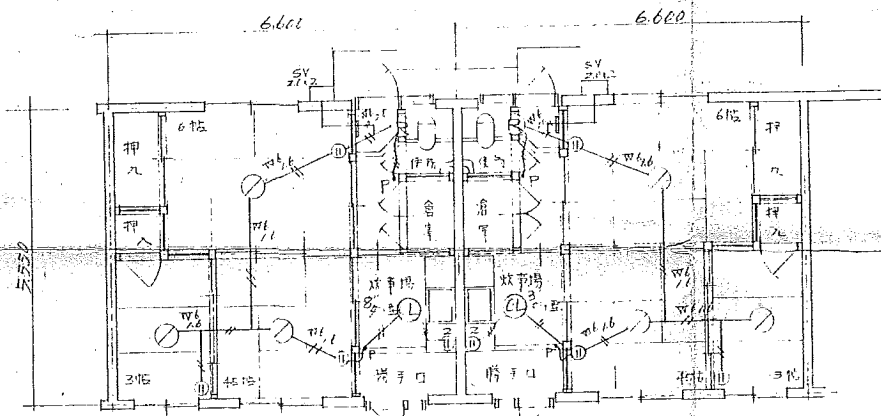
北側姿図



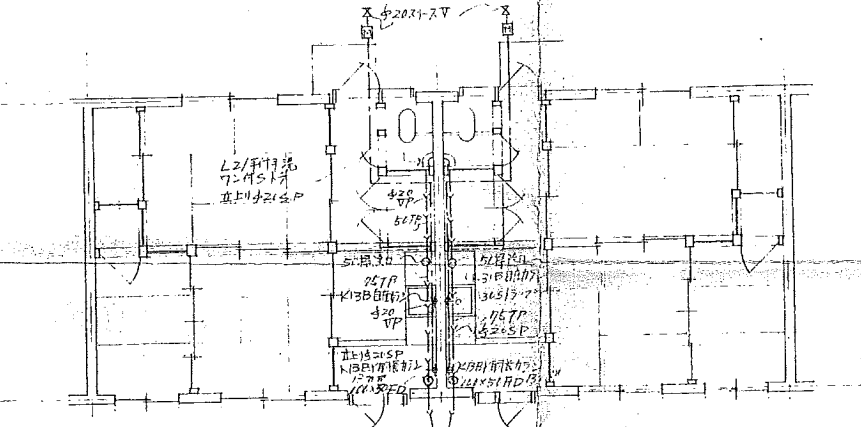
専側姿図



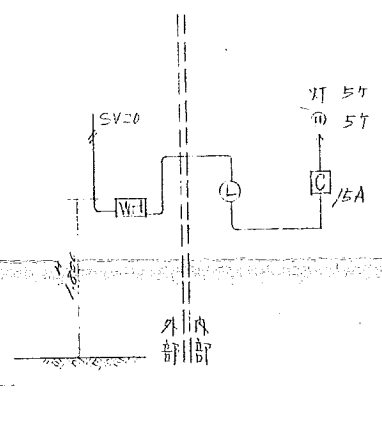
断面図



電気配線図

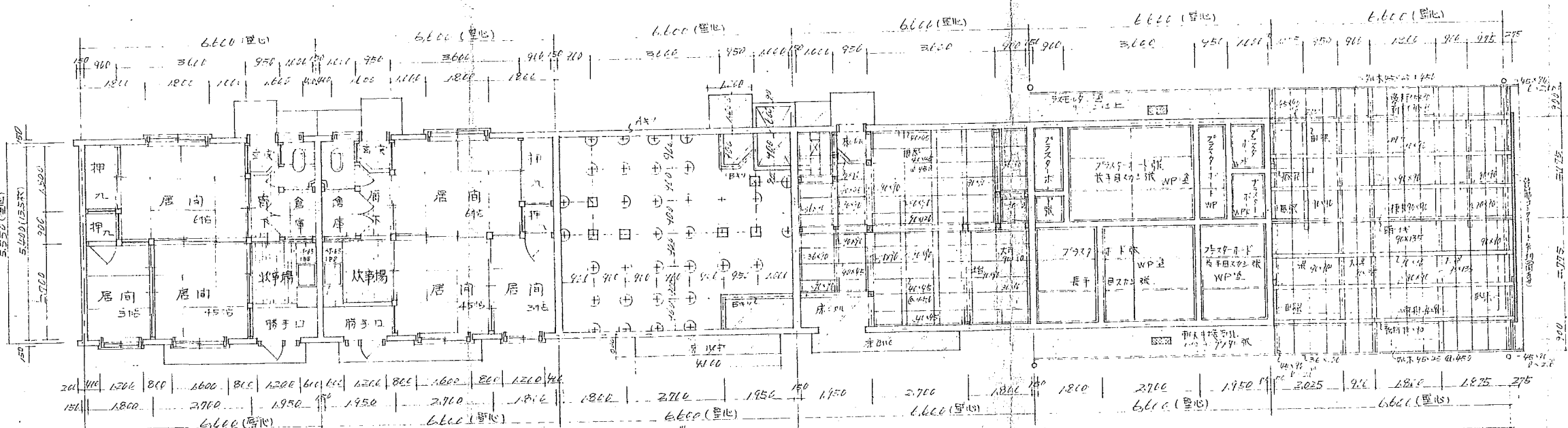


給排水配管図



- 凡例 給排水位生工事
- 洗面便所
 - ストール及び鏡台
 - 玄関
 - 東向き (62 兼用機器)
 - 洗面排水器 (L2)
 - 排水口 50
 - 水柱類
 - 床排水
 - 給水管 (200mm)
 - 排水管 (75)
- 注: 系統図場内に利用するものは、電力あり

- 凡例 電気工事
- 200V (200V) (200V)
 - 100V (100V) (100V)
 - 100V (100V) (100V)
 - 100V (100V) (100V)
 - 100V (100V) (100V)
 - 100V (100V) (100V)



才種簡平平面図 1/100

基礎伏図

床伏図

天井伏図

小屋伏図

面積表

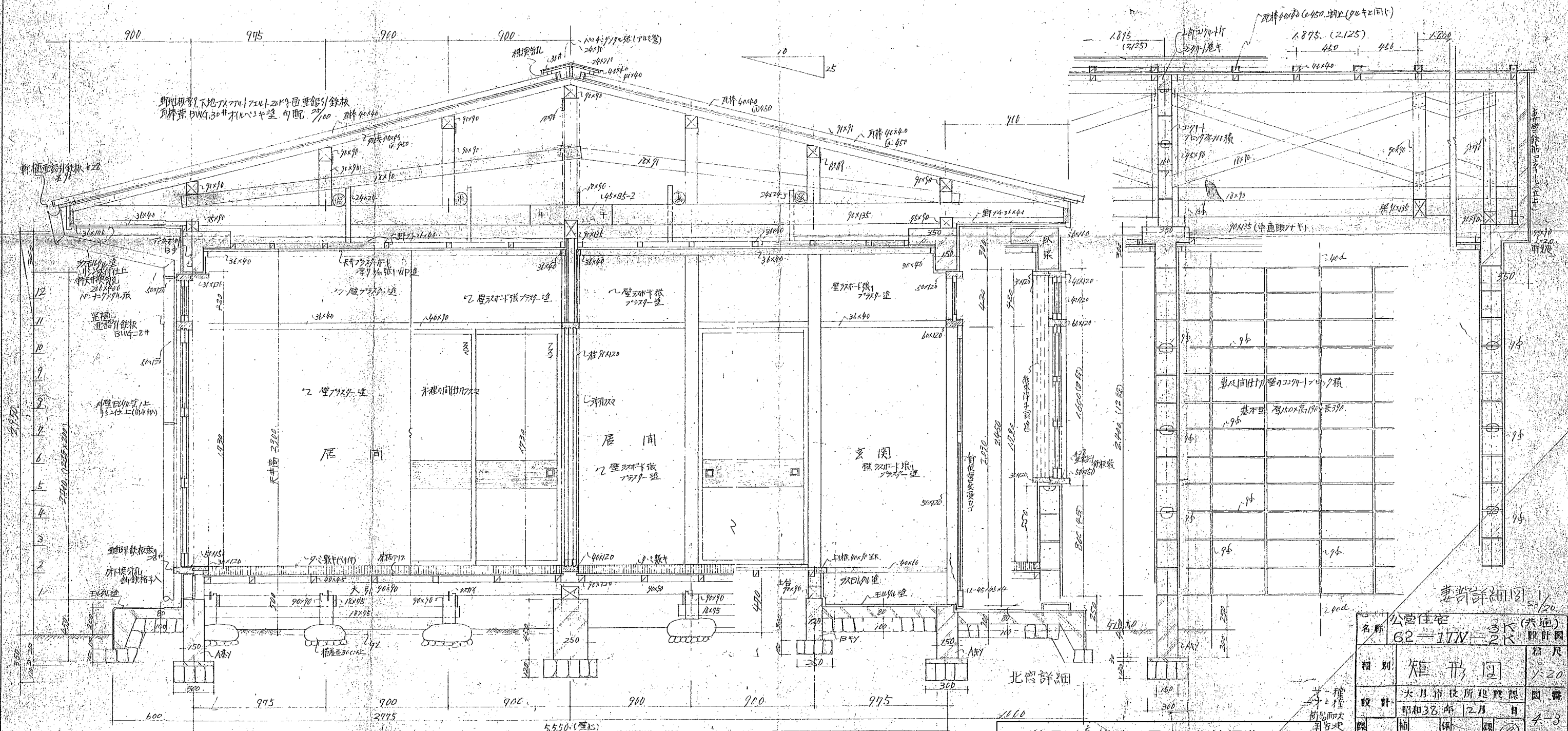
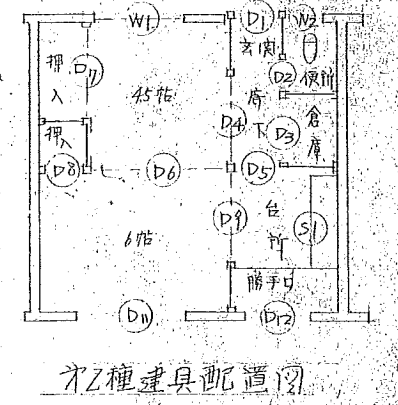
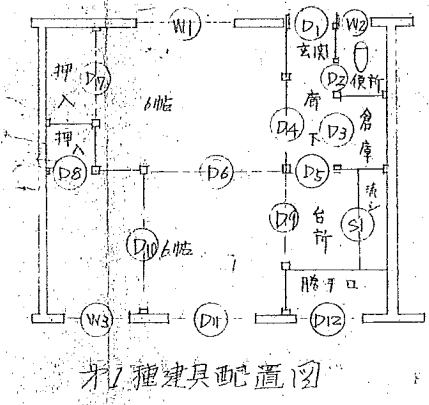
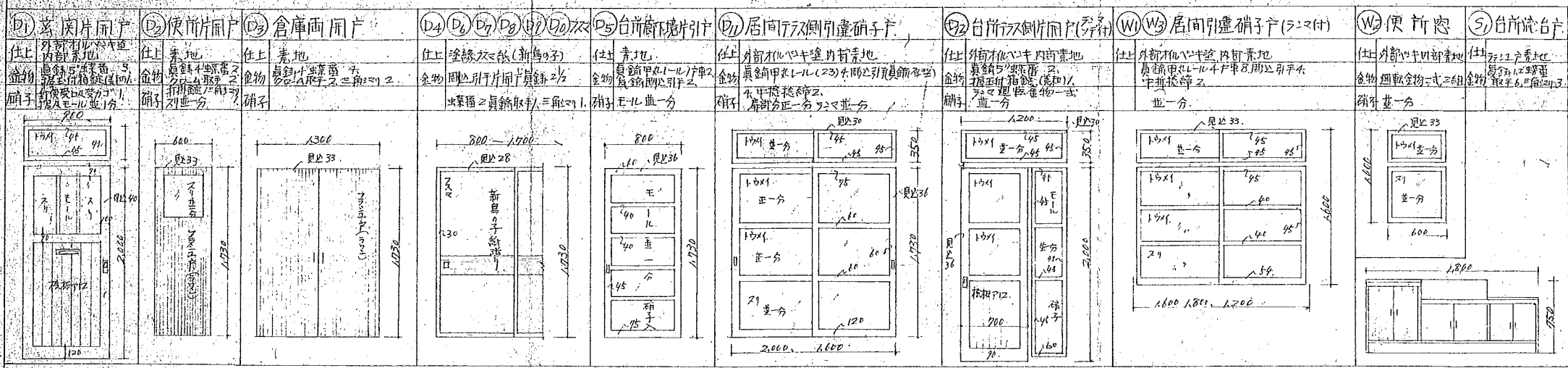
階別	1F 介	4F 介	6F 介
1階	36.63 ^{m²}	144.52 ^{m²}	219.78 ^{m²}
計	36.63 ^{m²} (11.88)	144.52 ^{m²} (44.45)	219.78 ^{m²} (66.98)

備考

才種簡平

名称	火宮住宅	設計者	62-ITM-3K
類別	立面図	断面図	100
	平面図	断面図	100
	大月市役所建築課		

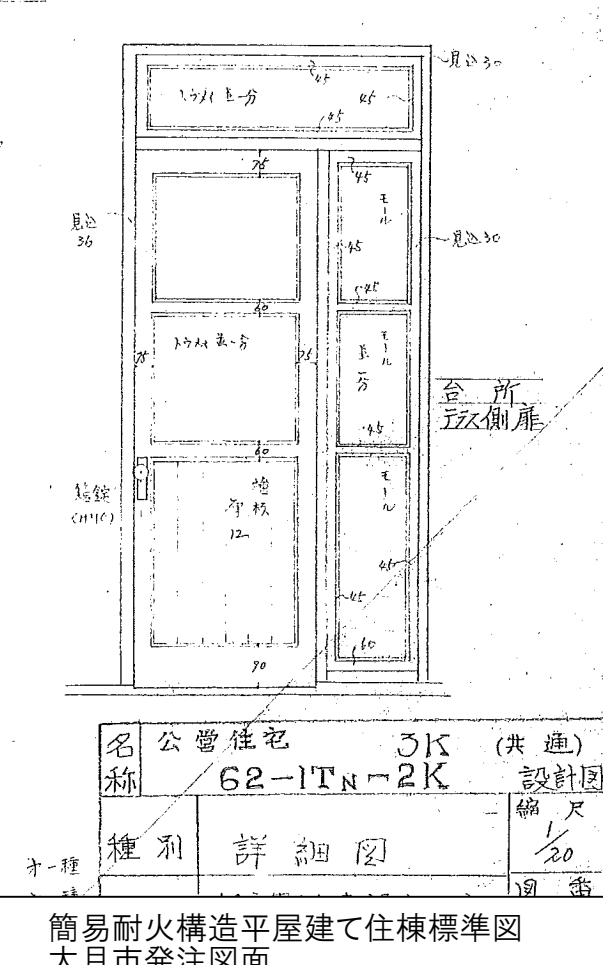
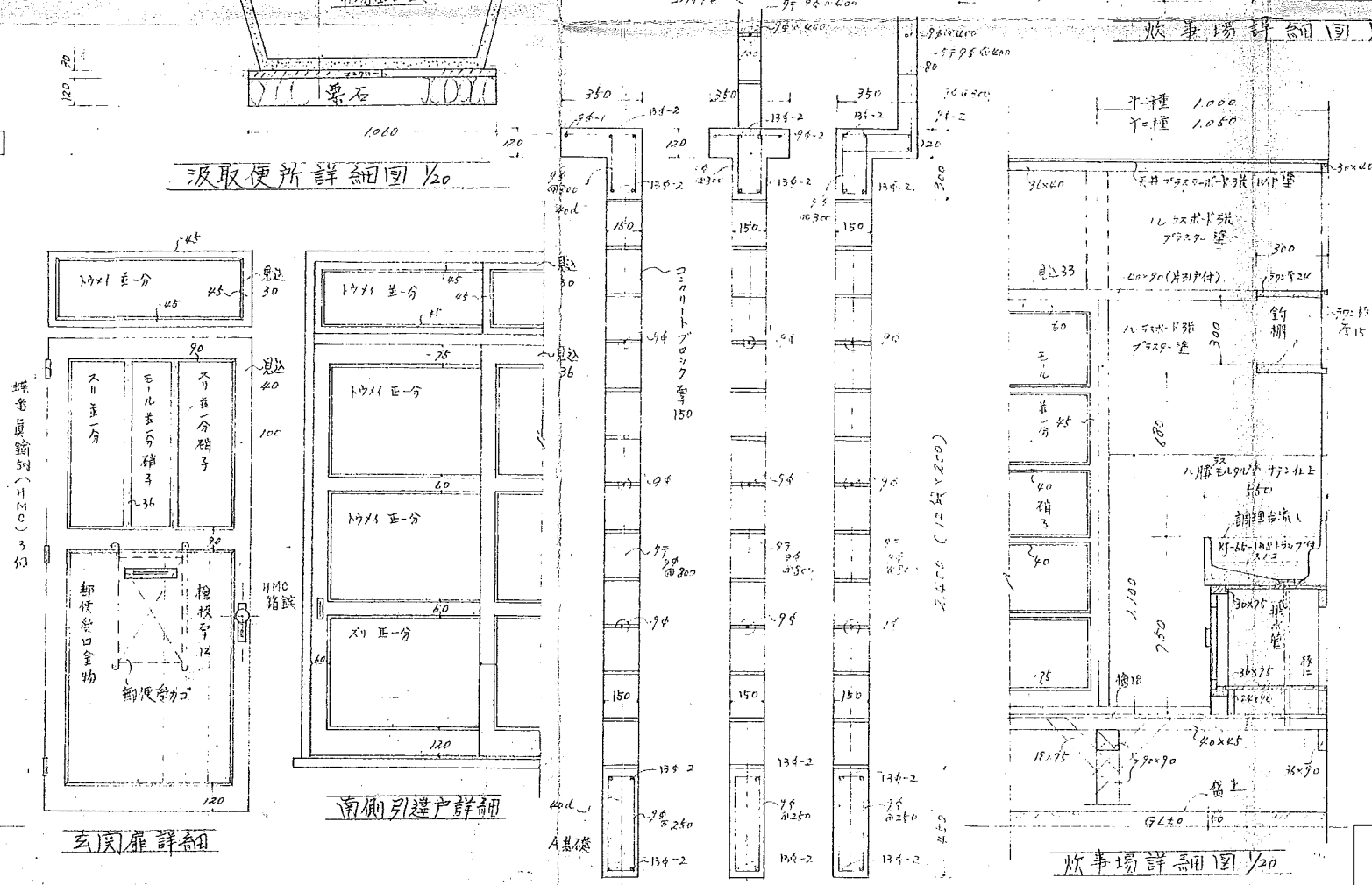
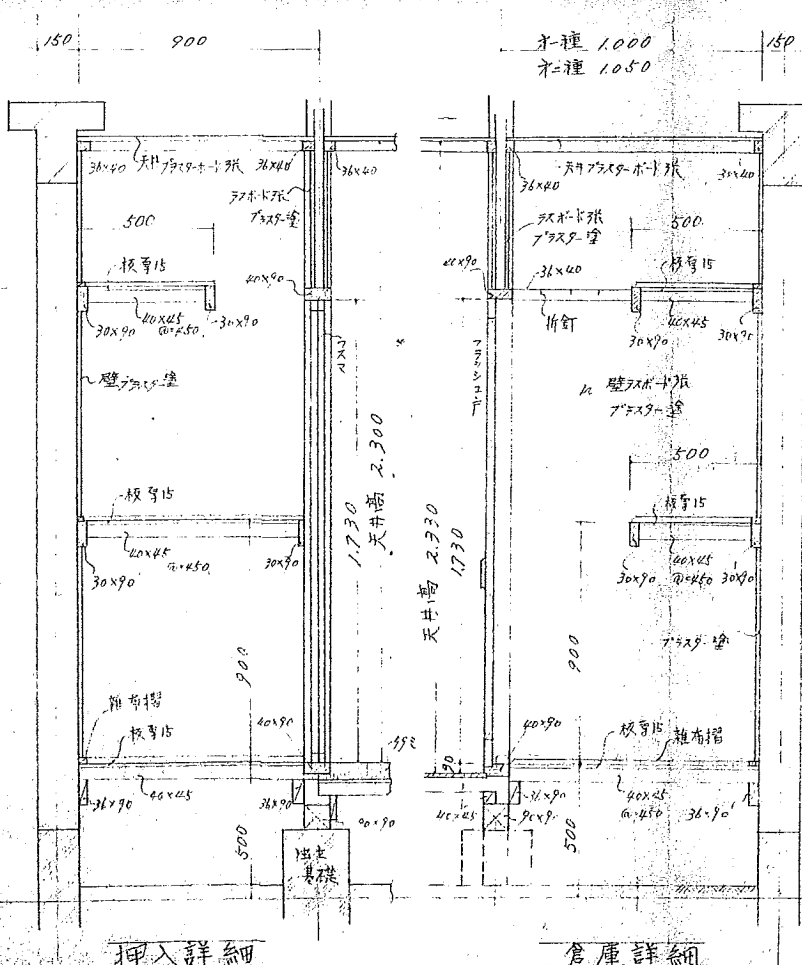
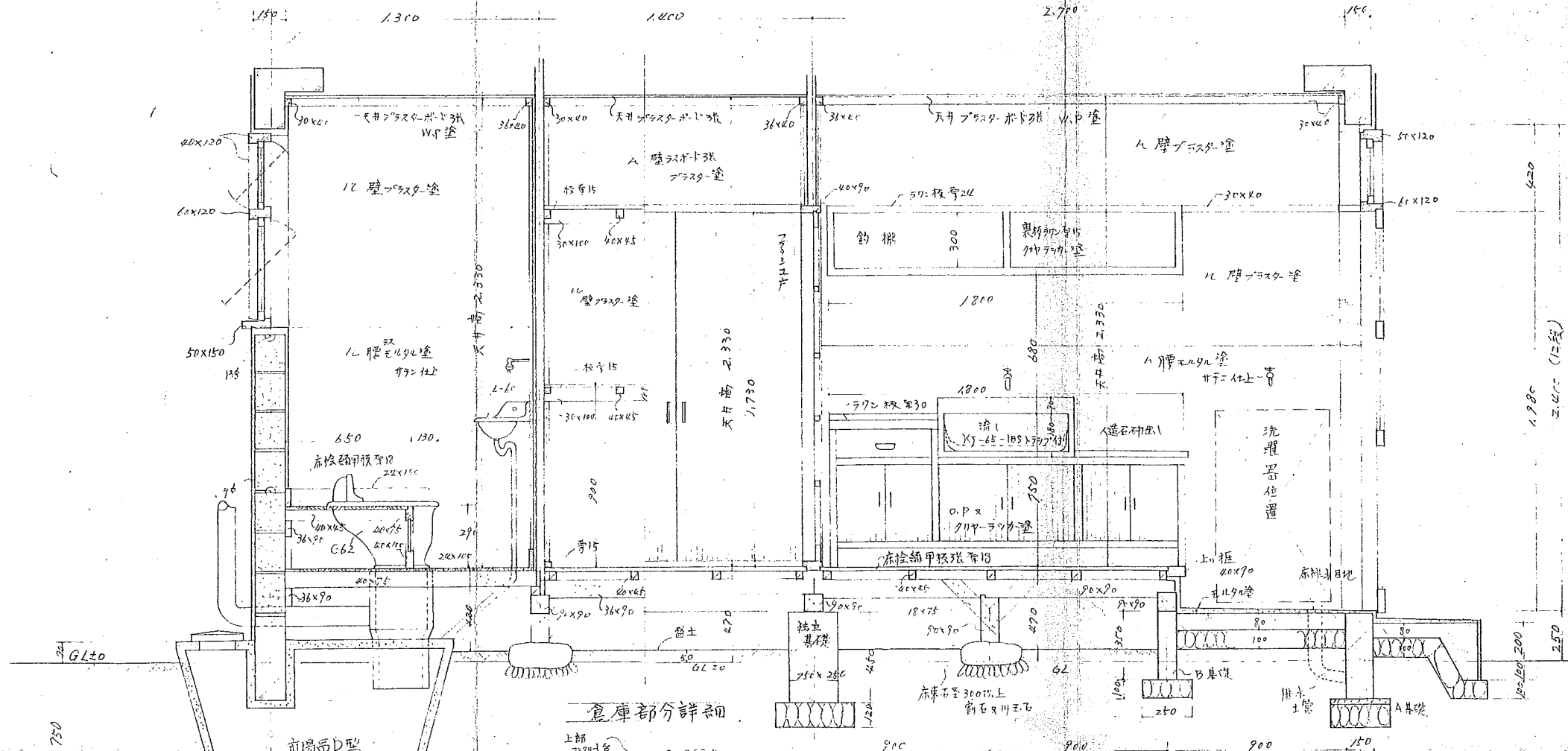
簡易耐火構造平屋建て住棟標準図
大月市発注図面



名称	公営住宅		3K (六連)	設計	大月市建設課
種別	62-17N-2K		2K	設計	昭和38年 2月
設計	大月市建設課		4-3	設計	昭和38年 2月
図	補注	係長	課員	課員	課員

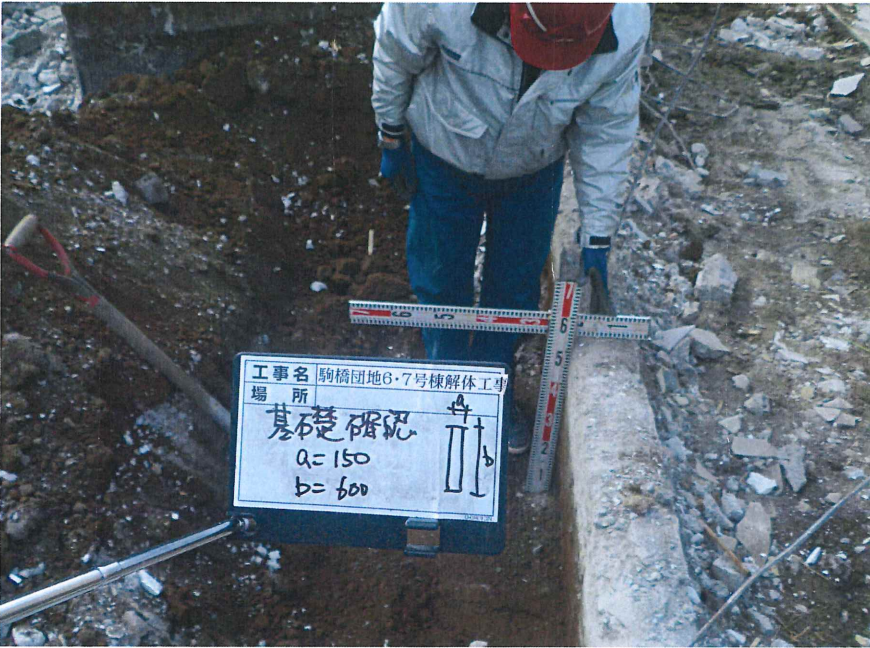
簡易耐火構造平屋建て住棟標準図
大月市発注図面

1種及2種共通一般配図 1/20



1種及2種共通一般詳細図 1/20
 簡易耐火構造平屋建て住棟標準図
 大月市発注図面





No. 20

6号棟
基礎確認
幅=150
高さ=600



No. 21

6号棟
基礎確認
幅=150
高さ=600