

令和6年度デマンドタクシー実証運行の運賃について

1 運行地域

大月市梁川町全域、猿橋町小篠地区において、参考資料の「乗り場」及び「エリア図」のとおり運行しています。

2 利用方法

(1) 運行日

月曜日から金曜日までの平日（土・日曜日、国民の祝日は、運行しない）

(2) 運行形態

- ① 利用者は、電話で予約する。
- ② デマンド型乗合運行とし、基本的な運行ルートを決めている。なお、予約がない停留所は経由せず、基本運行経路に関係なく最短のルートで目的地に向かうものとする。
- ③ 1便につき1台とし、利用者は、予約先着順とする。
- ④ 予約がない場合には、運行は行わないものとする。
- ⑤ 本実証運行の段階では、運行委託事業者が電話で予約を受け、運行経路を設定し、ITシステムを導入せずに実施する。

(3) 運行車両

セダン型タクシー車両（運転手を除く乗車定員4人）

(4) 停留所

本市が指示する場所

地域内※2	集会所等、市民に認知され、かつ安全に車両が停車できる場所（停留所は、住民ニーズを踏まえ、幹線道路沿いだけでなく、狭隘な道路等、バス停までの移動負担を軽減できるよう、きめ細かく設定する。）
-------	---

※2 別紙2 停留所一覧のとおり

(5) 利用者

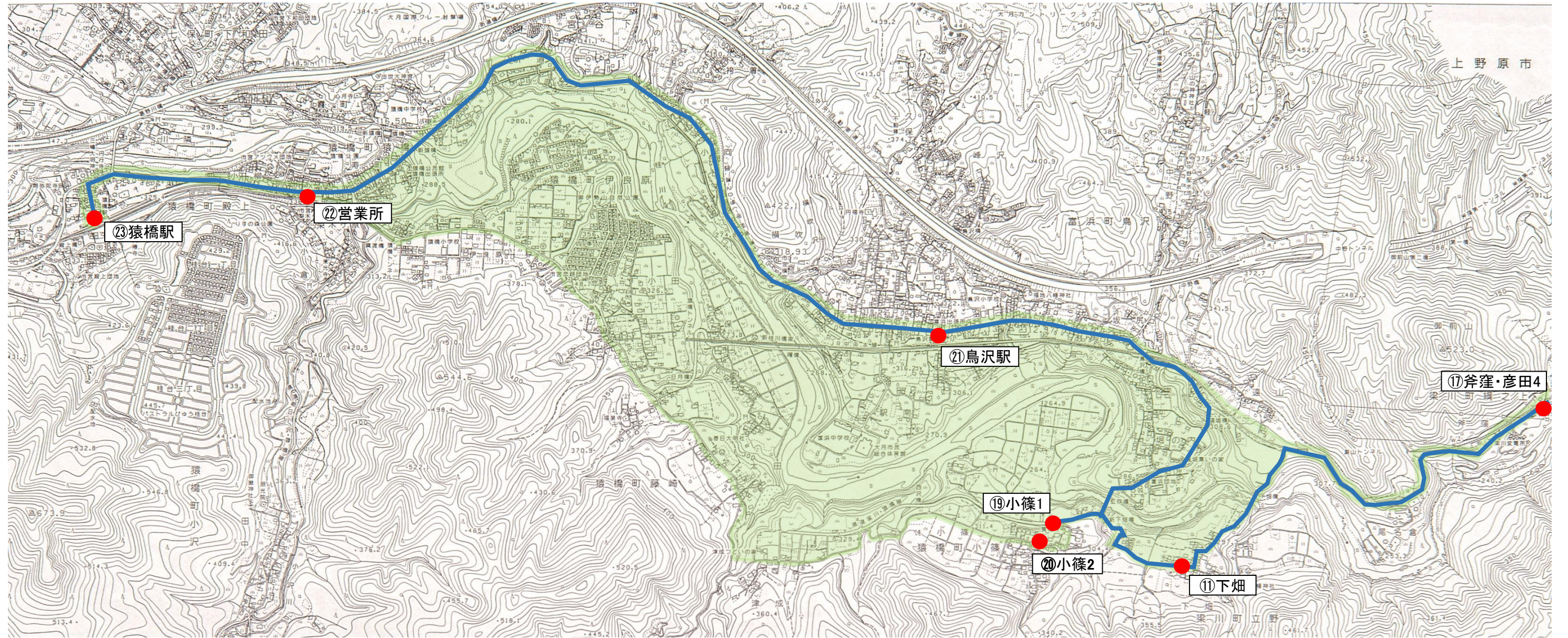
実証運行のため、利用者に制限は設けない。

3 運賃（1回の乗車運賃）

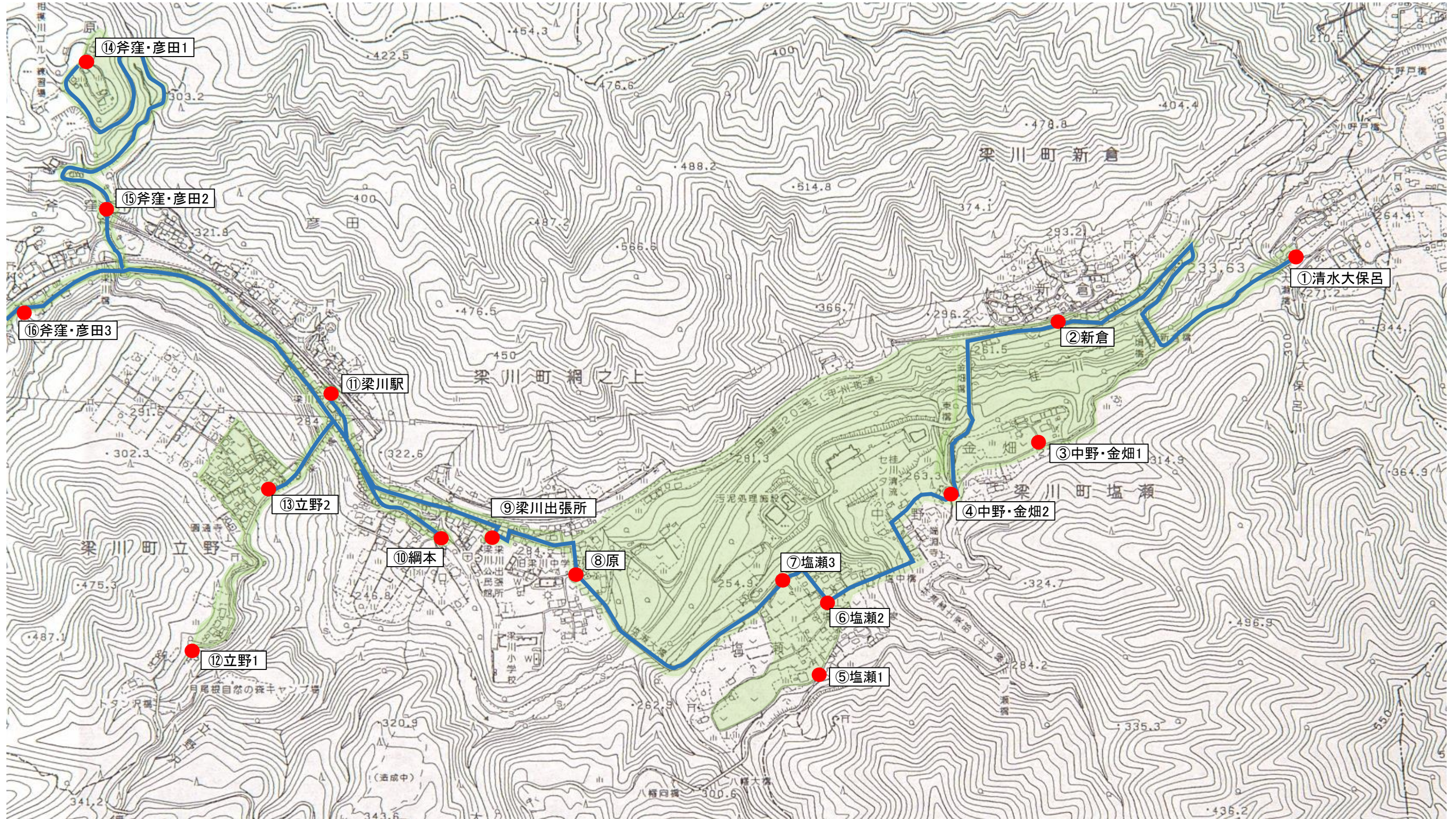
大人（中学生以上）	500円
小児（小学生）	150円
幼児・乳児（小学生未満）	無料

※ 富士急バス株式会社が発行した「お出かけパス」を持ち乗車時に提示した利用者は、おでかけパスの有効期間内に限り無料とする。また、市の発行するフリー乗車券についても有効期間内に限り無料とする。

(別紙1)(第2エリア)運行ルート図②



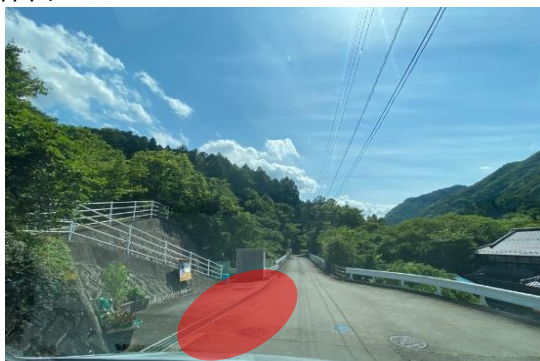
(別紙1)(第2エリア)運行ルート図①



(別紙2)(第2エリア)停留所一覧①

清水大保呂

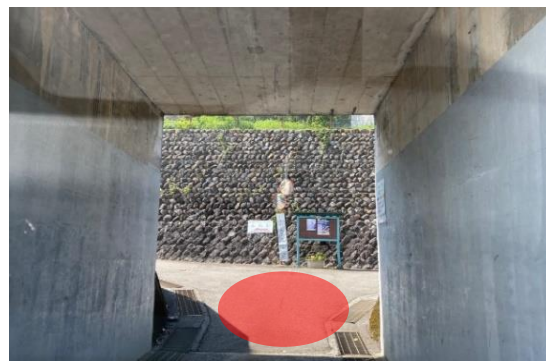
①



ゴミ集積場付近

新倉

②



カルバートをくぐった先

中野・金畑1

③



東金畑橋付近

中野・金畑2

④



集会施設敷地内

塩瀬1

⑤



民宿やまみち付近

塩瀬2

⑥



集いの家入口付近

塩瀬3

⑦



塩瀬中下組ゴミステーション付近

原

⑧



原集会所横ゴミステーション付近

(別紙2)(第2エリア)停留所一覧②

梁川出張所

⑨



梁川出張所前

綱本

⑩



綱本ゴミ集積所付近

梁川駅

⑪



JR梁川駅前

立野1

⑫



ウエマギ地区入口付近

立野2

⑬



立野集会施設前

斧窪・彦田1

⑭



ゴルフ練習場(桑原)

斧窪・彦田2

⑮



カルバートをくぐった先

斧窪・彦田3

⑯

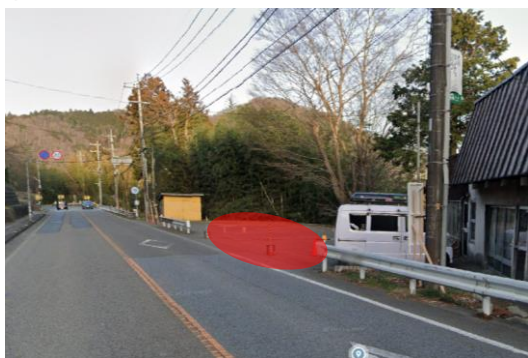


斧窪バス停付近

(別紙2)(第2エリア)停留所一覧③

斧窪・彦田4

⑰



斧窪西バス停付近

下畑

⑱



消防詰め所付近

小篠1

⑲



小篠地区入り口付近

小篠2

⑳



小篠公民館前

鳥沢駅

㉑



鳥沢駅ロータリー

営業所

㉒



富士バス猿橋営業所前

猿橋駅

㉓



猿橋駅ロータリー