

物 件 調 書

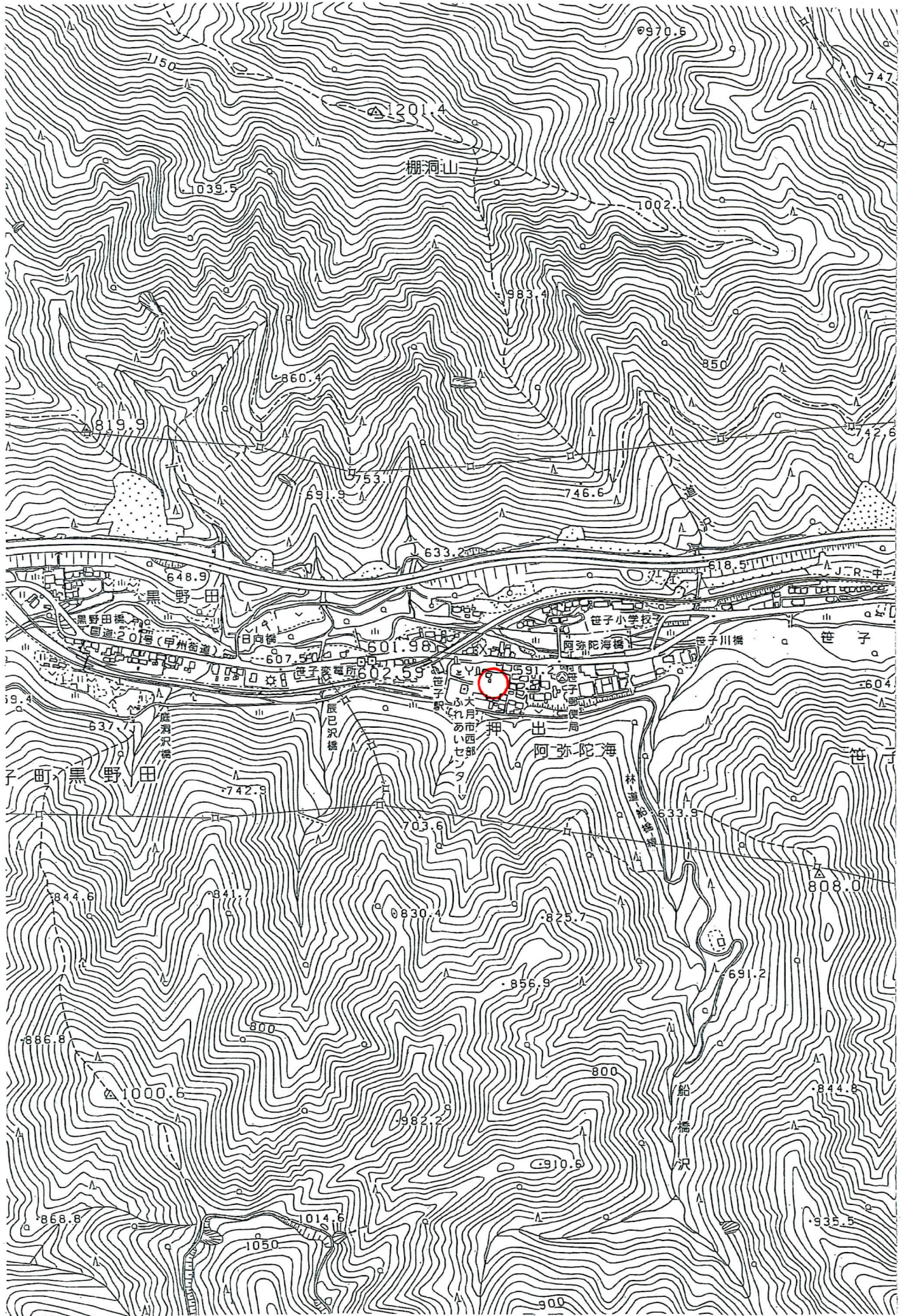
物件番号:3001

最低売却価格

7,450,000円

所在地		大月市笹子町黒野田字安成 1342 番 14 外 1 筆				
内 訳 ・ 面 積		字	地番	地目	公簿面積	実測面積
		安成	1342 番 14	雑種地	212 m ²	212.87 m ²
		押出	1359 番 8	雑種地	408 m ²	408.01 m ²
		合 計			620 m ²	620.88 m ²
形状・地勢		ほぼ台形 物件の南側（物件全体の面積の約 45%）は斜面				
道路と敷地の関係		北側の一部（約 10m）が幅員約 10m（アスファルト舗装）の大月市管理道路に接面				
行政的 条 件	区域区分	都市計画区域外	用途地域	指定なし		
	建ぺい率	指定なし	容積率	指定なし		
	その他	土砂災害警戒区域 (自然現象の種類:土石流、区域名:「沢利沢」及び「押出沢」)				
供給処理 施 設	上水道	大月市宮笹子西部簡易水道 ・敷地北側の大月市管理道路内にφ40mmの水道管理設 ・敷地内への引き込み管なし				
	下水道	下水道なし				
	ガス	プロパンガス				
交通機関	鉄道	J R 中央本線「笹子駅」まで約 130m				
	バス	富士急山梨バス「笹子駅前バス停」まで約 100m				
公 共 施 設 等		大月市役所笹子出張所まで約 80m				
		大月市立初狩小学校まで約 4.8 k m				
		大月市立大月第一中学校まで約 5.1 k m				
		大月市立大月東中学校まで約 9.8 k m				
留 意 事 項	<ul style="list-style-type: none"> ・購入を申し込む方は、必ず募集要領を熟読し、現地及び周囲の状況をご確認ください。なお、物件調書と現状が異なる場合は、現状が優先します。 ・物件は、現状有姿での引き渡しになりますが、敷地内に設置されている街路灯については、落札者決定後に撤去します。 ・物件内に東京電力㈱の電柱（本柱 1 本・支線 1 条）が設置されていますので、買受後に設置者と買受者で賃貸借契約を締結する必要があります。なお、移設や撤去を希望する場合は、設置者と買受者との間で別途協議が必要となります。 ・物件内に空石積みが設置されています。 ・地下埋設物及び地盤調査は行っていません。 ・上記交通機関欄及び公共施設等欄の距離はいずれも直線距離です。 					

案内図

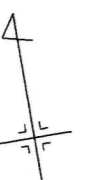


全体図

平成25年9月27日作成

国道20号

大月市笹子町黒野田字安成



縮尺1/250

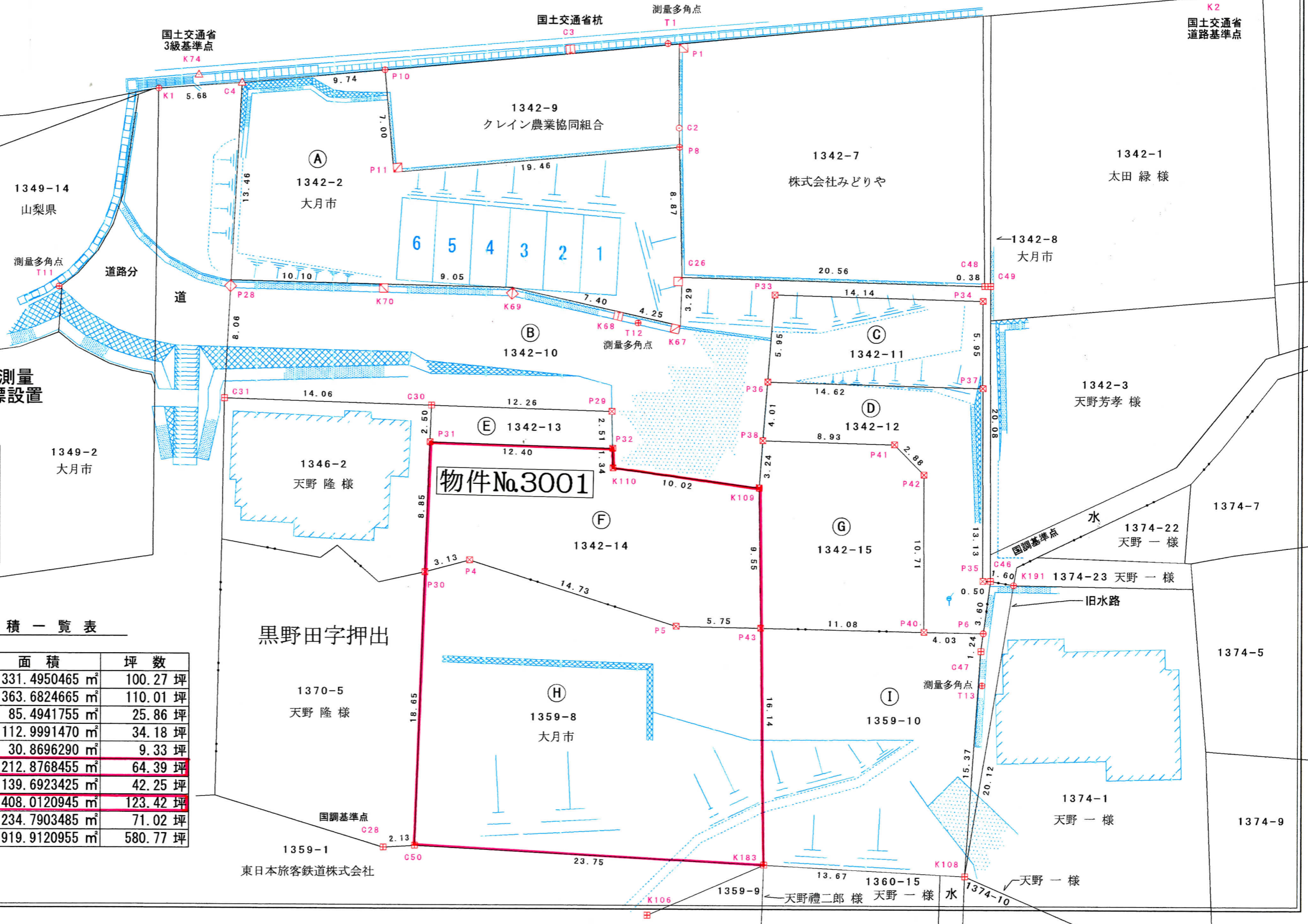
平成25年9月4,5日測量
9月26日分筆境界標設置

境界標の種類

⊕	金属錐
⊞	金属プレート
⊠	金属プレート
△	金属標真鍮
⊗	プラスチック杭
⊞	コンクリート杭
⊠	コンクリート杭
○	計算点

面積一覧表

地番名	面積	坪数
A 1342-2	331.4950465 m ²	100.27 坪
B 1342-10	363.6824665 m ²	110.01 坪
C 1342-11	85.4941755 m ²	25.86 坪
D 1342-12	112.9991470 m ²	34.18 坪
E 1342-13	30.8696290 m ²	9.33 坪
F 1342-14	212.8768455 m ²	64.39 坪
G 1342-15	139.6923425 m ²	42.25 坪
H 1359-8	408.0120945 m ²	123.42 坪
I 1359-10	234.7903485 m ²	71.02 坪
合計	1919.9120955 m ²	580.77 坪



黒野田字押出

東日本旅客鉄道株式会社

現地写真

物件番号：3001

大月市笹子町黒野田字安成1342番14及びび字押出1359番8

620㎡

